

PRODUKTGUIDE

ERNÆRINGSTERAPI TIL VOKSNE

MARTS 2021



INDHOLD

Ernæringsterapi

BMI skema	4
Vurdering af ernæringsrisiko	6
Udregning af energi-, protein- og væskebehov	8
Opstart af sondeernæring til voksne	10

Sondeernæring

Sondeernæring	12
Unik sondeernæring som øger tolerancen	14
Næringsindhold sondeernæring	16

Ernæringsdrikke, specialernæring og berigelse

Ernæringsdrikke	21
Specialernæring	27
Berigelse	30
Næringsindhold ernæringsdrikke	32
Næringsindhold specialernæring og berigelse	36

Tilbehør

Flocare® Infinity™ ernæringspumper	38
Tilbehør til Flocare® Infinity™ ernæringspumper	40
Flocare® ernæringsssæt	41
Flocare® ernæringssonder	43
Tilbehør og løsdele	48
Tilbehør og sprøjter	52

Generel information

Nutricia Service	54
Nutricia Direkte	55
Nutricia Direkte Services	56
Tilskudsmuligheder	57
Velkommen til nutricia.dk	58
Nyhedsbrev (Nutricia News)	59

.....
Produktene i denne folder er fødevarer til særlige medicinske formål og skal anvendes i samråd med læge. Doseringen er individuel og afhænger af patientens alder, vægt og medicinske tilstand.
.....

INNOVATIV EMBALLAGE

– Øget sikkerhed, lettere håndtering og mere miljøvenlig

Den innovative emballage vandt i 2019 Packaging Awards i Holland inden for kategorien Innovative Emballager.

Selvstående flaske og nem at hænge op

Stor, integreret løkke gør ophæng nemt
– selv med én hånd – og endvidere kan flasken stå selv

Transparent flaske

Transparent flaske og tydelig afmærkning af volumen gør det let at monitorere forbrug

Ergonomisk godt greb

Flasken har ingen skarpe kanter og er derfor let at håndtere

Tydelig etiket

Tydelig etiket med farvekodning gør det let at skelne mellem varianterne

Miljøvenlig

Den nye emballage kan genanvendes, ligesom vi har reduceret miljøpåvirkningen i produktionen

Let at åbne og genlukke

Et fastmonteret "flip"-låg som kan genlukkes, hvilket forhindrer lækage samt gør det let at tilkoble ernærings sæt



.....
For yderligere information henvises til www.nutricia.dk
.....

BMI FOR VOKSNE

(Body Mass Index) – Fra og med 20 år

Højde (m)

2,10	7	7	8	8	9	9	10	10	10	11	11	12	12	12	13	13	14	14	15	15	15	16	16	17	17	18	18	19	19	20	20	20	21	21	22	22	22	23	23	24	24	24	25	25	26	26	27	27	28	28
2,08	7	7	8	8	9	9	10	10	11	11	12	12	12	13	13	14	14	15	15	16	16	17	17	18	18	19	19	20	20	21	21	22	22	22	23	23	24	24	25	25	25	26	26	27	27	28	28	28	28	
2,06	7	8	8	8	9	9	10	10	11	11	12	12	12	13	13	14	14	15	15	16	16	17	17	18	18	19	19	20	20	21	21	22	22	23	23	24	24	25	25	25	26	26	27	27	28	28	29	29		
2,04	7	8	8	9	9	10	10	11	11	12	12	12	13	13	14	14	15	15	16	16	17	17	18	18	19	19	20	20	21	21	22	22	23	23	24	24	25	25	25	26	26	27	27	28	28	29	29			
2,02	7	8	8	9	9	10	10	11	11	12	12	13	13	14	14	15	15	16	16	17	17	18	18	19	19	20	20	21	21	22	22	23	23	24	24	25	25	25	26	26	27	27	28	28	29	29	30	30		
2,00	8	8	9	9	10	10	11	11	12	12	13	13	14	14	15	15	16	16	17	17	18	18	19	19	20	20	21	21	22	22	23	23	24	24	25	25	26	26	27	27	28	28	29	29	30	30	31	31		
1,98	8	8	9	9	10	10	11	11	12	12	13	13	14	14	15	15	16	16	17	17	18	18	19	19	20	20	21	21	22	22	23	23	24	24	25	26	26	27	27	28	28	29	29	30	30	31	31	31	31	
1,96	8	8	9	9	10	10	11	11	12	12	13	14	14	15	15	16	16	17	17	18	18	19	19	20	20	21	21	22	22	23	23	24	24	25	26	26	27	27	28	28	29	29	30	30	31	31	31	32	32	
1,94	8	9	9	10	10	11	11	12	12	13	13	14	14	15	15	16	16	17	18	18	19	19	20	20	21	21	22	22	23	23	24	24	25	26	26	27	27	28	28	29	29	30	30	31	31	32	32	32	32	
1,92	8	9	9	10	10	11	11	12	12	13	14	14	15	15	16	16	17	17	18	18	19	19	20	20	21	21	22	22	23	23	24	24	25	25	26	27	27	28	28	29	29	30	30	31	31	32	33	33	33	
1,90	8	9	9	10	11	11	12	12	13	13	14	14	15	16	16	17	17	18	18	19	19	20	20	21	22	22	23	23	24	24	25	25	26	27	27	28	28	29	29	30	30	31	32	32	33	33	34	34	34	
1,88	8	9	10	10	11	11	12	12	13	14	14	15	15	16	16	17	18	18	19	19	20	20	21	22	22	23	23	24	24	25	25	26	27	27	28	28	29	29	30	31	31	32	32	33	33	34	35	35	35	
1,86	9	9	10	10	11	12	12	13	13	14	14	15	15	16	16	17	17	18	18	19	20	20	21	22	23	23	24	24	25	25	26	27	27	28	28	29	29	30	31	31	32	32	33	34	34	35	35	35	35	
1,84	9	9	10	11	11	12	12	13	14	14	15	15	16	16	17	17	18	18	19	19	20	20	21	22	22	23	24	24	25	25	26	27	27	28	28	29	30	30	31	31	32	32	33	34	34	35	35	36	36	
1,82	9	10	10	11	11	12	13	13	14	14	15	16	16	17	18	18	19	19	20	21	21	22	22	23	24	24	25	25	26	27	27	28	28	29	30	30	31	31	32	32	33	33	34	34	35	36	36	37	37	37
1,80	9	10	10	11	12	12	13	14	14	15	15	16	17	17	18	19	19	20	20	21	22	22	23	23	24	25	25	26	27	27	28	28	29	30	30	31	31	32	33	33	34	35	35	36	36	37	38	38	38	
1,78	9	10	11	11	12	13	13	14	15	15	16	16	17	18	18	19	20	20	21	21	22	23	23	24	25	25	26	27	27	28	28	29	30	30	31	32	32	33	33	34	35	35	36	37	37	38	39	39	39	
1,76	10	10	11	12	13	14	14	15	15	16	17	17	18	19	19	20	20	21	22	23	23	24	25	25	26	26	27	28	28	29	30	30	31	32	32	33	34	34	35	36	36	37	37	38	39	39	39	39		
1,74	10	11	11	12	13	13	14	15	15	16	17	18	18	19	20	20	21	22	23	24	24	25	26	26	27	28	28	29	30	30	31	32	32	33	34	34	35	36	36	37	38	38	39	40	40	40	40	40		
1,72	10	11	11	12	13	14	14	15	16	16	17	18	18	19	20	20	21	22	22	23	24	24	25	26	26	27	28	28	29	30	30	31	32	32	33	34	34	35	36	37	37	38	39	39	40	41	41	41	41	
1,70	10	11	12	12	13	14	15	15	16	17	17	18	19	19	20	20	21	22	23	24	24	25	26	26	27	28	28	29	30	30	31	32	33	33	34	35	35	36	37	37	38	39	39	40	41	42	42	42	42	
1,68	11	11	12	13	13	14	15	16	16	17	18	18	19	20	21	22	23	23	24	25	26	26	27	28	28	29	30	30	31	32	33	33	34	35	35	36	37	38	38	39	40	40	41	42	43	43	43	43		
1,66	11	12	12	13	14	15	15	16	17	17	18	19	20	20	21	22	23	24	25	25	26	27	28	28	29	30	30	31	32	33	33	34	35	36	36	37	38	38	39	40	41	41	42	43	44	44	44	44		
1,64	11	12	13	13	14	15	16	16	17	18	19	19	20	21	22	23	24	25	25	26	27	28	28	29	30	30	31	32	33	33	34	35	36	36	37	38	39	39	40	41	42	43	44	45	45	45	45	45		
1,62	11	12	13	14	14	15	16	17	18	18	19	20	21	21	22	23	24	25	26	27	27	28	29	30	30	31	32	33	34	34	35	36	37	37	38	39	40	40	41	42	43	43	44	45	46	46	46	46		
1,60	12	13	13	14	15	16	16	17	18	19	20	20	21	22	23	23	24	25	26	27	27	28	29	30	30	31	32	33	34	34	35	36	37	38	38	39	40	41	41	42	43	44	45	46	47	48	48	48	48	
1,58	12	13	14	14	15	16	17	18	18	19	20	21	22	22	23	24	25	26	26	27	28	29	30	30	31	32	33	34	34	35	36	37	38	38	39	40	41	42	42	43	44	45	46	46	47	48	49	49	49	
1,56	12	13	14	15	16	16	17	18	19	20	21	21	22	23	24	25	25	26	27	28	29	30	30	31	32	33	34	35	35	36	37	38	39	39	40	41	42	43	44	44	45	46	47	48	48	49	50	50		
1,54	13	13	14	15	16	17	18	19	19	20	21	22	23	24	24	25	26	27	28	29	30	30	31	32	33	34	35	35	36	37	38	39	40	40	41	42	43	44	45	46	46	47	48	49	50	51	51	51		
1,52	13	14	15	16	16	17	18	19	20	21	22	23	23	24	25	26	27	28	29	29	30	31	32	33	34	35	35	36	37	38	39	40	41	42	42	43	44	45	46	47	48	48	49	50	51	52	53	53		

Vægt (kg) 30 32 34 36 38 40 42 44 46 48 50 52 54 56 58 60 62 64 66 68 70 72 74 76 78 80 82 84 86 88 90 92 94 96 98 100 102 104 106 108 110 112 114 116 118 120 122

BMI < 18,5 kg/m2 Undervægt
 BMI 18,5-24,9 kg/m2 Normalvægt
 BMI ≤ 25 kg/m2 Overvægt
 BMI ≤ 30 kg/m2 Fedme

Ved nyligt utilsigtet vægttab, vær opmærksom på kostindtag uanset BMI.

VURDERING AF ERNÆRINGSRISIKO¹

- A** Alle patienter bør have vurderet deres ernæringstilstand ved indlæggelsen
- B** Patienter i ernæringsmæssig risiko bør identificeres ved indlæggelsen. Se punkt 1-4
- C** Patienter i ernæringsmæssig risiko skal have ernæringsterapi: Kostplan og opfølgning

1. Udregning af vægttab

$$\frac{\text{vægttab}}{\text{tidligere vægt}} \times 100 = \text{vægttab i \%}$$

2. Udregning af BMI

$$\frac{\text{vægt (kg)}}{\text{højde (m)} \times \text{højde (m)}} = \text{BMI (se tabel side 4)}$$

3. Aktuelt kostindtag vs. sædvanligt

- Kostindtagelse 50-75% \geq 1 uge
- Kostindtagelse 25-50% \geq 1 uge
- Kostindtagelse 0-25% \geq 1 uge

4. Vurdering

- Find score for hhv. ernæringstilstand og stressmetabolisme (se side 7)
- Læg de to tal sammen samt evt. alderskorrektion
- Hvis total score \geq 3: Individuel ernæringsterapi
- Hvis total score er $<$ 3 bør forebyggende ernæringsterapi alligevel overvejes. Det kan f.eks. være relevant hos patienter, der skal gennemgå en større operation
- Hvis total score $<$ 3 og der ikke er indikation for forebyggende ernæringsterapi, rescreenes patienten en gang ugentligt under indlæggelsen

.....

OBS! Vær opmærksom på lokale retningslinjer.

.....

Underernæring	Score	Stressmetabolisme (eksempler)
<ul style="list-style-type: none"> • Vægttab $>$ 5% på 3 måneder eller • Kostindtag 50-75% af behovet i den sidste uge 	Score 1 LET ▲▼	Kroniske medicinske sygdomme Levercirrhose, kronisk lungesygdom (KOL), kronisk dialyse, diabetes, kræft Mindre kirurgiske indgreb Collum femoris fraktur
<ul style="list-style-type: none"> • Vægttab $>$ 5% på 2 måneder eller • Kostindtag 25-50% af behovet i den sidste uge eller • BMI 18,5-20,5 og påvirket almentilstand 	Score 2 MODERAT ▲▼	Medicinske sygdomme Svær pneumoni, apopleksi Større kirurgiske indgreb Store abdominalkirurgiske indgreb (colectomi, gastrektomi, tomi, hepatektomi), postoperativ ATIN
<ul style="list-style-type: none"> • Vægttab $>$ 5% på 1 måned eller • Kostindtag 0-25% af behovet i den sidste uge eller • BMI $<$ 18,5 og påvirket almentilstand 	Score 3 KRITISK ▲▼	Medicinske sygdomme Svære infektioner (sepsis), patienter i intensiv terapi med multiorgan-svigt Kirurgiske sygdomme Kranietraumer, brandsår større end 50%

Underernæring + stressmetabolisme + evt. alderskorrektion*

= Total score

Alderskorrektion*: Ved alder \geq 70 år, lægges tallet 1 til den totale score.

.....

Kilde: 1. Vejledning til læger, sygeplejersker, social- og sundhedsassistenter, sygehjælpere og kliniske diætister. Version 1.1. København: Sundhedsstyrelsen; 2008.

.....

UDREGNING AF BEHOV

Energi-, protein- og væskebehov pr. døgn¹

Stressfaktorer	Ved feber ≥ 3 dage ganges både energi- og proteinbehov med følgende stressfaktor: Ved feber 38°C: 1,2 Ved feber 39°C: 1,3 Ved feber 40°C: 1,4
Væskebehov	30 – 40 ml pr. kg legemsvægt under normale omstændigheder, dog minimum 1500 ml
Ved adipositas (BMI ≥ 30)	Ved adipositas er behovene mindre og energi- og proteinbehov estimeres på følgende måde: Sengeliggende: Energi = $\text{aktuel vægt} \times 85 \text{ kJ}$ Protein = $\text{aktuel vægt} \times 0,9 \text{ g}$ Oppegående: Energi = $\text{aktuel vægt} \times 100 \text{ kJ}$ Protein = $\text{aktuel vægt} \times 1,1 \text{ g}$

ERNÆRINGSBEHOV FOR VOKSNE

Vejledende energi- og proteinbehov hos voksne patienter (tallene er afrundet)¹

Vægtvedligeholdelse		Aktuel vægt (kg)	Vægtøgning	
Sengeliggende	Oppegående		Sengeliggende	Oppegående
9.000 kJ 2.150 kcal (95 g)	10.000 kJ 2.400 kcal (105 g)	90	11.000 kJ 2.600 kcal (115 g)	13.000 kJ 3.100 kcal (135 g)
8.000 kJ 1.900 kcal (85 g)	9.000 kJ 2.150 kcal (95 g)	85	10.000 kJ 2.400 kcal (105 g)	11.000 kJ 2.600 kcal (115 g)
7.000 kJ 1.675 kcal (75 g)	8.000 kJ 1.900 kcal (85 g)	80	9.000 kJ 2.150 kcal (95 g)	10.000 kJ 2.400 kcal (105 g)
6.000 kJ 1.450 kcal (65 g)	7.000 kJ 1.675 kcal (75 g)	75	8.000 kJ 1.900 kcal (85 g)	9.000 kJ 2.150 kcal (95 g)
5.000 kJ 1.200 kcal (55 g)	6.000 kJ 1.450 kcal (65 g)	70	7.000 kJ 1.675 kcal (75 g)	8.000 kJ 1.900 kcal (85 g)
		65		
		60		
		55		
		50		
		45		
		40		

Kilde: 1. Vejledning til læger, sygeplejersker, social- og sundhedsassistenter, sygehjælpere og kliniske diætister. Version 1.1. København: Sundhedsstyrelsen; 2008.

LANGSOM OPSTART AF SONDEERNÆRING – VOKSNE

Kontinuerlig indgift – eksempel

	Dag	Nat
1. Døgn	▶ 25 ml/time (pumpestyret), svarende til ca. 8 dråber pr. minut	Hold evt. 4 timers pause
	Der aspireres hver 2. - 3. time: Hvis < 200 ml fortsættes efter planen	
2. Døgn	▶ 50 ml/time (pumpestyret), svarende til ca. 17 dråber pr. minut	Hold evt. 4 timers pause
	Der aspireres hver 2. - 3. time: Hvis < 200 ml fortsættes efter planen	
3. Døgn	▶ 75 ml/time (pumpestyret), svarende til ca. 25 dråber pr. minut	Hold evt. 4 timers pause
	Der aspireres hver 2. - 3. time: Hvis < 200 ml fortsættes efter planen	
4. Døgn	▶ 100 ml/time (pumpestyret), svarende til ca. 33 dråber pr. minut	Hold evt. 4 timers pause
	Der aspireres hver 2. - 3. time: Hvis < 200 ml fortsættes efter planen	
Kontinuerlig indgift	▶ Sondeernæringen fortsættes svarende til den beregnede indløbshastighed. Der aspireres efter behov	Hold evt. 4 timers pause

.....
OBS! Vær opmærksom på lokale retningslinjer.

NORMAL OPSTART AF SONDEERNÆRING – VOKSNE

Kontinuerlig eller bolus indgift – eksempel

	Dag	Nat
Trin 1	▶ 50 - 100 ml/time fordelt på 20 timer (evt. pumpestyret), dagsdosis ca. 1000 - 1500 ml	Hold evt. 4 timers pause
Trin 2	▶ > 100 ml/time i 12 - 18 timer (evt. pumpestyret), dagsdosis ca. 1500 - 2000 ml	Hold evt. 6-8 timers pause
Trin 3	▶ > 200 - 300 ml/time i 2 x 4-5 timer (evt. pumpestyret), dagsdosis ca. 1500 - 2000 ml	Hold evt. 6-8 timers pause
Alternativt til trin 3	▶ Bolusindgift, hvor dagsdosis fordeles på 6 - 8 portioner Kl.: 8 ⁰⁰ 10 ⁰⁰ 12 ⁰⁰ 14 ⁰⁰ 16 ⁰⁰ 18 ⁰⁰ 20 ⁰⁰ 22 ⁰⁰	Hold evt. 6-8 timers pause

.....
OBS! Vær opmærksom på lokale retningslinjer.

SONDEERNÆRING

Produktoversigt



Nutrison 1.0 kcal/ml	Nutrison Multi Fibre	Nutrison Energy	Nutrison Energy Multi Fibre	Nutrison Soya	Nutrison 1200 Complete MF	Nutrison Protein Plus	Nutrison Protein Plus Multi Fibre	Nutrison Protein Plus Energy	Nutrison Protein Plus Energy MF	Nutrison Advanced Peptisorb	Nutrison Peptisorb Plus HEHP	Nutrison MCT	Nutrison Low Sodium	Nutrison Concentrated	Nutrison Protein Intense
Standard-produkt	Standard-produkt ved behov for fibre	Ved øget energibehov	Ved øget energibehov og behov for fibre	Ved kornæls-allergi	Ved lavt energibehov	Ved øget proteinbehov	Ved øget proteinbehov og behov for fibre	Ved øget protein- og energibehov/ metabolisk stress	Ved øget protein- og energibehov samt behov for fibre	Ved malabsorption og/ eller fordøjelsesproblemer	Ved øget protein- og energibehov samt malabsorption og/ eller fordøjelsesproblemer	Ved behov for høj andel af MCT eller ved fedtmalabsorption	Ved salt-restriktion Na < 25 mg pr. 100 ml	Ved væske-restriktion eller ved behov for meget energi i lille volumen	Ved meget øget protein-behov og moderat energibehov
Peptidbaseret og med højt indhold af MCT										Peptidbaseret og med højt indhold af MCT	Peptidbaseret og med højt indhold af MCT	Højt indhold af MCT		Elektrolytfattig	
Komplet på mikronærings-stoffer ved 1500 ml	Komplet på mikronærings-stoffer ved 1500 ml	Komplet på mikronærings-stoffer ved 1000 ml	Komplet på mikronærings-stoffer ved 1000 ml	Komplet på mikronærings-stoffer ved 1500 ml	Komplet på mikronærings-stoffer ved 1000 ml	Komplet på mikronærings-stoffer ved 1200 ml	Komplet på mikronærings-stoffer ved 1200 ml	Komplet på mikronærings-stoffer ved 1000 ml	Komplet på mikronærings-stoffer ved 1000 ml	Komplet på mikronærings-stoffer ved 1500 ml	Komplet på mikronærings-stoffer ved 1000 ml	Komplet på mikronærings-stoffer ved 1500 ml	Komplet på mikronærings-stoffer ved 1500 ml	Komplet på mikronærings-stoffer ved 750 ml	Komplet på mikronærings-stoffer ved 1200 ml
500 ml 1000 ml	500 ml 1000 ml	500 ml 1000 ml	500 ml 1000 ml	1000 ml	1000 ml	500 ml 1000 ml	500 ml 1000 ml	500 ml 1000 ml	500 ml 1000 ml	1000 ml	1000 ml	1000 ml	1000 ml	500 ml	500 ml

Alle Nutricia sondeernæringsprodukter er glutenfri.

MF6™ er en unik, patenteret fiberblanding, der består af 3 opløselige og 3 uopløselige fibre, der kan være med til at reducere forekomsten af bl.a. diarre. Se side 14.

Optimal fedtsammensætning: Solsikke- og rapsolie, MCT fedt og DHA-EPA fiskeolier, som kan reducere de risikofaktorer, der er forbundet med hjertekar-sygdomme. Se side 15.

P4™ er en sammensætning af animalske og vegetabiliske proteiner fra 4 forskellige kilder, som supplerer hinanden (valle, kasein, ærter, soya) og giver et balanceret indtag af aminosyrer samt stimulerer en hurtigere ventrikeltømming. Se side 15.



Nutrison Sterile water

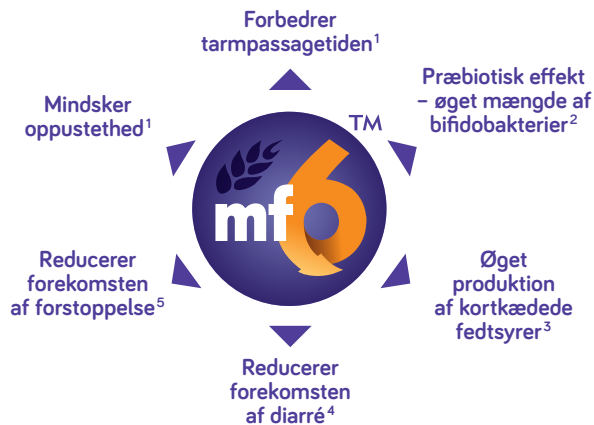
Anvendes som supplement til sondeernæring
Demineraliseret
1000 ml

NUTRISON MULTI FIBRE-BLANDING

MF6™ – øger tolerancen i nedre mavetarmkanal^{14,5}

MF6™ er en unik, patenteret fiberblanding, som består af 3 opløselige og 3 uopløselige typer kostfibre. **MF6™ kostfiberblandingen afspejler den fibersammensætning, man ellers ville få via en almindelig, sund og varieret kost og har effekt igennem hele mave-tarmkanalen.**

Kliniske studier har påvist de gavnlige effekter af MF6™ kostfiberblandingen:



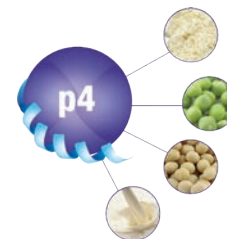
Kilder: 1. Silk DB, et al. The effect of a polymeric enteral formula supplemented with a mixture of six fibres on normal human bowel function and colonic motility. Clin Nutr 2001;20(1):49–58. 2. Guimber D, et al. A specific Multi-Fibre mixture in paediatric enteral nutrition is well tolerated and increases bifidobacteria. J Pediatr Gastroenterol 2007;44 (Abstract). 3. Schneider SM, et al. Effects of total enteral nutrition supplemented with a multi-fibre mix on faecal short-chain fatty acids and microbiota. Clin Nutr 2006;25(1):82–90. 4. Wierdsma NJ, et al. Comparison of two tube feeding formulas enriched with guar gum or mixed dietary fibres. Ned Tijdschr Dietisten 2001;56:243–7. 5. Trier E, Wells JCK, Thomas AG. Effects of a multifibre supplemented paediatric enteral feed on gastrointestinal function. J Pediatr Gastroenterol Nutr 1999;28(5):595 (Abstract).

NUTRISON PROTEINBLANDING

P4™ – øger tolerancen i øvre mavetarmkanal⁸

P4™ er en sammensætning af animalske og vegetabil-ske proteiner fra 4 forskellige kilder: 35 % valleprotein, 25 % kasein, 20 % ærteprotein og 20 % soya-protein. **Proteinerne supplerer hinanden, og giver en aminosyresammensætning, som følger de nyeste anbefalinger fra WHO.⁶**

Valle og kasein er begge mælkeproteiner, men kasein koagulerer i ventriklen, hvilket forsinker ventrikeltømningen.⁷ Proteinkilderne i Nutricias P4™ protein-blanding supplerer hinanden og medfører hurtigere ventrikeltømning.⁸



NUTRISON FEDTSAMMENSÆTNING

Fleere Nutrison produkter indeholder en optimal fedtsammen-sætning med solsikke- og rapsolie, MCT-fedt og DHA-EPA fiskeolier. **Sammensætningen har en antiinflammatorisk effekt,⁹ og kan medvirke til at reducere de risikofaktorer, der er forbundet med hjertekarsygdomme.^{10,11}** MCT-fedt bidrager til hurtigere fedtfordøjelse og hurtigere absorption.¹²



6. Food and Agriculture Organization of the United Nations – Report of an FAO Expert Consultation. [internet]. Italien. Rom. 2013. Retrieved from: <http://www.fao.org/ag/humannutrition/35978-02317b979a686a57aa4593304ffc17f06.pdf> (p. 27). **7.** Boirie Y et al. Slow and fast dietary proteins differently modulate postprandial protein accretion. The National Academy of Sciences 1997;94:14930-14935. **8.** Kuyumcu S et al. A Noncoagulating Enteral Formula Can Empty Faster From the Stomach: A Double-Blind, Randomized Crossover Trial Using Magnetic Resonance Imaging. Journal of Parenteral and Enteral Nutrition 2015; 39(5):544-551. **9.** Arterbrun LM et al. Distribution, interconversion, and dose response of n-3 fatty acids in humans. Am J Clin Nutr 2006;83(6 Suppl):1467S–1476S. **10.** ISSFAL. 2004. Recommendations for intake of PUFAs in healthy adults. **11.** Kris-Etherton, P M, Harris, W S, Appel, L J. 2002. Fish consumption, fish oil, omega-3 fatty acids, and cardiovascular disease. Circulation 106, 2747-57. **12.** Hunt JN, Knox MT. A relation between the chain length of fatty acids and the slowing of gastric emptying. J Physiol 1968;194:327–36.

Næringsindhold pr. 100 ml sondeernæring

	Nutrition	Nutrition Multi Fibre	Nutrition Energy	Nutrition Energy Multi Fibre	Nutrition Soya	Nutrition 1200 Complete Multi Fibre	Nutrition Low Sodium	Nutrition Peptisorb Plus HEHP
Energi	kJ	420	430	63,0	640	525	420	631
	kcal	100	103	150	153	124	100	150
Fedt	g	3,9	3,9	5,8	5,8	4,3	3,9	5,0
- heraf mættet	g	1,0	1,0	1,5	1,5	1,1	0,4	3,6
- heraf monoumættet	g	2,2	2,2	3,3	3,3	2,3	2,3	0,62
- heraf polyumættet	g	0,7	0,7	1,1	1,1	0,8	1,2	0,83
- heraf lindsyre	g	0,50	0,48	0,73	0,73	0,54	0,92	0,50
- heraf α-lindensyre	g	0,13	0,13	0,20	0,20	0,14	0,18	0,10
- heraf MCT	g	0,6	0,6	0,9	0,9	0,6	-	3,0
DHA**	mg	140	136	13,7	13,7	-	-	0,10
EPA**	mg	195	200	20,0	20,0	-	-	0,50
Kulhydrat	g	12,3	12,3	18,3	18,4	12,3	12,3	18,7
- heraf sukkerarter	g	0,7	0,8	1,1	2,4	1,0	1,0	1,4
- heraf laktose	g	<0,025	<0,025	<0,025	<0,025	<0,006	<0,025	<0,025
Kostfibre	g	<0,1	1,5	<0,1	1,5	2,0	-	<0,50
- heraf opløselige	g	-	0,7	-	1,2	1,6	-	0,03
- heraf uopløselige	g	-	0,8	-	0,3	0,4	-	0,24
Protein	g	4,0	4,0	6,0	6,0	4,0	4,0	7,5
Nitrogen	g	0,6	0,6	1,0	1,0	0,6	0,6	1,2
Energifordeling								
- Protein	E%	16	15,6	16	15,7	16	16	20
- Kulhydrat	E%	48,9	47,5	48,9	47,9	48,8	48,9	49,6
- Fedt	E%	35,1	34	35,1	34,4	35,2	35,1	30
- Fibre	E%	-	2,9	-	2,0	3,2	-	0,4
Vitaminer								
A	µg RE	82	82	123	123	82	82	123
Carotenoider	mg	0,20	0,20	0,30	0,30	0,20	0,20	0,30
D	µg	1,0	1,0	1,5	1,5	0,70	0,70	2,00
K	µg	5,3	5,3	8,0	8,0	5,3	5,3	8,10
C	mg	10	10	15	15	10	10	15
Thiamin (B1)	mg	0,15	0,15	0,23	0,23	0,15	0,15	0,22
Riboflavin (B2)	mg	0,16	0,16	0,24	0,24	0,16	0,16	0,26
B6	mg	0,17	0,17	0,26	0,26	0,17	0,26	0,26
Niacin (B3)	mg NE	1,8	1,8	2,7	2,7	1,8	1,8	2,7
Folinsyre	µg	27	27	40	40	27	27	40
B12	µg	0,21	0,21	0,32	0,32	0,21	0,21	0,32
Pantothensyre (B5)	mg	0,53	0,53	0,80	0,80	0,53	0,53	0,80
Biotin	µg	4,0	4,0	6,0	6,0	4,0	4,0	6,0
E	mg α-TE	1,3	1,3	1,9	1,9	1,3	1,3	1,94
Mineraler								
Salt	g	0,25	0,25	0,34	0,33	0,25	0,06	0,49
Na	mg	100	100	134	134	100	25	197
Cl	mg	125	125	100	100	125	145	25
K	mg	150	150	201	201	150	150	225
Ca	mg	80	80	108	84	80	120	80
P	mg	72	72	108	84	72	96	72
PO ₄	mg	221	221	331	256	221	294	221
Mg	mg	23	23	30	30	23	27	30
Fe	mg	1,6	1,6	2,4	2,4	1,6	1,6	2,33
Zn	mg	1,2	1,2	1,8	1,8	1,2	1,2	1,70
Cu	mg	0,18	0,18	0,27	0,27	0,18	0,18	0,25
I	µg	13	13	20	20	13	13	18,5
Se	µg	5,7	5,7	8,6	8,6	5,7	8,5	5,7
Mn	mg	0,33	0,33	0,50	0,50	0,33	0,50	0,36
Cr	µg	6,7	6,7	10,0	10,0	6,7	10,0	9,53
Mo	µg	10	10	15	15	10	15	16,9
F	mg	0,10	0,10	0,15	0,15	0,10	0,15	0,14
Andet								
L-carnitin	mg	-	-	-	-	-	-	15,0
Cholin	mg	37	37	55	55	37	37	55,5
Taurin	mg	-	-	-	-	-	-	15,0
pH	-	7,5	6,8	6,8	7,0	7,2	7,4	6,8
Vand	ml	85	83	78	76	85	80	77
Osmolaritet	mOsmol/l	255	250	360	390	250	205	445

*Docosahexaensyre **Eicosapentaensyre

Næringsindhold pr. 100 ml sondeernæring

	Nutrition Advanced Peptisorb	Nutrition MCT	Nutrition Protein Plus	Nutrition Protein Plus Multi Fibre	Nutrition Protein Plus Energy	Nutrition Protein Plus Concentrated	Nutrition Intense
Energi	kJ	425	420	525	630	840	528
	kcal	100	100	128	150	200	126
Fedt	g	17	3,3	4,9	5,8	10,0	4,9
- heraf mættet	g	1,0	2,3	1,3	1,5	2,5	1,3
- heraf monumættet	g	0,2	0,6	2,7	3,2	5,8	2,6
- heraf polyumættet	g	0,5	0,4	0,9	1,1	1,7	0,96
- heraf linolsyre	g	0,43	0,28	0,59	2,92	0,679	1,14
- heraf α-linolensyre	g	0,04	0,05	0,16	1,92	0,187	0,33
- heraf MCT	g	0,8	2,0	0,7	0,9	1,7	0,7
DHA**	mg	-	-	30,0	20,6	20,5	20,4
EPA**	mg	-	-	20,4	30,0	30,4	30,0
Kulhydrat	g	17,6	12,6	14,2	16,9	20,1	10,4
- heraf sukkerarter	g	1,7	1,0	0,9	1,0	3,3	5,7
- heraf laktose	g	0,1	<0,025	<0,025	<0,025	<0,025	<0,025
Kostfibre	g	-	<0,01	1,5	<0,01	1,5	<0,01
- heraf opløselige	g	-	-	1,2	-	1,17	-
- heraf uopløselige	g	-	-	0,3	-	0,26	-
Protein	g	4,0	5,0	6,3	7,5	7,5	10,0
Nitrogen	g	0,7	0,8	1,0	1,2	1,2	1,6
Energifordeling							
- Protein	E%	16	20	20	20	15	32
- Kulhydrat	E%	69	50	45	44,0	45	40
- Fedt	E%	15	30	35	34,2	35	24
- Fibre	E%	-	-	2,3	-	2	0
Vitaminer							
Retinol (A)	µg RE	82	82	102	123	164	102
Carotenoider	mg	0,20	0,20	0,25	0,30	0,40	0,2
D	µg	0,70	0,70	1,7	2,0	2,7	1,72
K	µg	5,3	5,3	6,6	8,0	11,0	6,6
C	mg	10	10	13	15	20	13,3
Thiamin (B1)	mg	0,15	0,15	0,19	0,23	0,30	0,19
Riboflavin (B2)	mg	0,16	0,16	0,20	0,24	0,32	0,29
B6	mg	0,17	0,17	0,21	0,26	0,34	0,21
Niacin (B3)	mg NE	1,8	1,8	2,3	2,7	3,6	2,31
Folinsyre	µg	27	27	33	40	53	33,1
B12	µg	0,21	0,21	0,26	0,32	0,54	0,52
Pantothensyre (B5)	mg	0,53	0,53	0,66	0,70	0,80	1,10
Biotin	µg	4,0	4,0	5,0	6,0	8,0	5,0
E	mg α-TE	1,3	1,3	1,6	1,9	2,5	1,63
Mineraler							
Salt	g	0,25	0,25	0,28	0,25	0,25	0,29
Na	mg	100	100	111	100	88	100
Cl	mg	125	125	80	60	169	80
K	mg	150	150	168	154	180	218
Ca	mg	80	80	90	84	67	80
P	mg	72	72	90	84	62	76
PO ₄	mg	221	222	276	258	191	234
Mg	mg	23	23	28	28	15	35
Fe	mg	1,6	1,6	2,0	2,4	2,5	3,2
Zn	mg	1,2	1,2	1,5	1,8	2,4	1,45
Cu	mg	0,18	0,18	0,23	0,28	0,36	0,22
I	µg	13	13	17	20	22	27
Se	µg	5,7	5,7	7,1	8,6	11	6,83
Mn	mg	0,33	0,33	0,41	0,50	0,50	0,66
Cr	µg	6,7	6,7	8,3	10	13	8,3
Mo	µg	10	10	13	15	8,6	20
F	mg	0,10	0,10	0,13	0,15	0,12	0,20
Andet							
L-carnitin	mg	-	-	-	-	-	-
Cholin	mg	37	37	46	55	73	46
Taurin	mg	10	-	-	-	-	-
pH	-	4,0	6,8	7,4	7,4	6,8	7,2
Vand	ml	85	85	81	77	76	81
Osmolaritet	mOsmol/l	455	265	275	285	390	275

**Docosahexaensyre **Eicosapentaensyre

UNIK LØSNING SKRÆDDERSYET TIL PATIENTER MED SMAGS- FORANDRINGER

Nutricia har udviklet 3 unikke Nutridrink Compact Protein smagsvarianter for at imødekomme smagsforandringer i forbindelse med sygdom. De tre smagstilpassede varianter er udviklet i samarbejde med kræftpatienter.

Produkterne er udviklet med det formål at imødekomme de smagsforandringer, som op til 70% af alle kræftpatienter oplever under et sygdomsforløb.¹

Smagsforandringer kan bidrage til underernæring, som er en vigtig forudsigende faktor for dødelighed, behandlingsrespons og toksicitet.^{2,3}

De smagstilpassede Nutridrink Compact Protein findes i 3 smagsvarianter:

- Nutridrink Compact Protein Hot tropisk ingefærsmag
- Nutridrink Compact Protein Cool rød frugtsmag
- Nutridrink Compact Protein Neutral



De smagstilpassede Nutridrink Compact Protein fås også som startpakke med 4 x 125 ml blandede smagsvarianter.

Se produktdetaljer på næste side.

Læs mere om produkterne og om Nutricias arbejde med kræft og medicinsk ernæring på: www.nutricia.dk

Kilder: 1. Spott en et al. 2017 Subjective and objective taste and smell changes in cancer. *Annals of Oncology* 28: 969–984, 2017. 2. 6. Boltong A, Keast R, Aranda S. Experiences and consequences of altered taste, flavor and food hedonics during chemotherapy treatment. *Support Care Cancer* 2012; 20(11): 2765–2774. 3. Andreoli A, et al. New trends in nutritional status assessment of cancer patients. *European Review for Medical and Pharmacological Sciences* 2011;15:469–480.

ERNÆRINGS- DRIKKE

Få mere information om vores produkter samt inspiration til opskrifter på www.nutridrink.dk og www.nutricia.dk

Nutridrink Compact Protein 125 ml

Supplerende ernæringsdrik i kompakt størrelse med højt energi- og proteinindhold. Indeholder essentielle vitaminer, mineraler og sporstoffer. Baseret på mælkeprotein. Glutenfri. Laktosefattig.

Høj energitæthed (2,4 kcal/ml).

Markedets højeste indhold af protein pr. ml.

Smagsvarianter: Jordbær, Vanille, Mokka, Banan, Fersken/Mango, Røde bær, Hot tropisk ingefærsmag, Cool rød frugtsmag og Neutral.

Daglig mængde ved akut sygdom/ernæringsterapi af kortere varighed:¹ 2 fl./dag** i 4-6 uger som supplement til den øvrige kost.***

Daglig mængde ved kronisk sygdom/ernæringsterapi af længere varighed:¹ 2 fl./dag** i 12 uger som supplement til den øvrige kost.***



Supplerende



Fås som startpakke med 8 x 125 ml blandede smagsvarianter

Nutridrink Compact 125 ml

Fuldgyldig ernæringsdrik i kompakt størrelse med højt energiindhold. Indeholder essentielle vitaminer, mineraler og sporstoffer. Baseret på mælkeprotein. Glutenfri. Laktosefattig. Forbedret viskositet.

Høj energitæthed (2,4 kcal/ml).

Smagsvarianter: Vanille, Jordbær, Banan, Mokka, Skovbær, Abrikos, Chokolade og Neutral.

Daglig mængde ved akut sygdom/ernæringsterapi af kortere varighed:¹ 2-3 fl./dag* i 4-6 uger som supplement til den øvrige kost.***

Daglig mængde ved kronisk sygdom/ernæringsterapi af længere varighed:¹ 2-3 fl./dag* i 12 uger som supplement til den øvrige kost.***



Fuldgyldig



Fås som startpakke med 8 x 125 ml blandede smagsvarianter

For kilder se side 24.

ERNÆRINGSDRIKKE

Få mere information om vores produkter samt inspiration til opskrifter på www.nutridrink.dk og www.nutricia.dk

Nutridrink Compact Fibre 125 ml

Fuldgyldig ernæringsdrik i kompakt størrelse med højt energiindhold. Indeholder essentielle vitaminer, mineraler og sporstoffer. Tilsat mfC™ fiberblanding. Baseret på mælkeprotein. Glutenfri. Laktosefattig.

Høj energitæthed (2,4 kcal/ml).

Smagsvarianter: Jordbær, Vanille og Mokka.

Daglig mængde ved akut sygdom/ernæringsterapi af kortere varighed:¹ 2-3 fl./dag* i 4-6 uger som supplement til den øvrige kost.**

Daglig mængde ved kronisk sygdom/ernæringsterapi af længere varighed:¹ 2-3 fl./dag* i 12 uger som supplement til den øvrige kost.**



Fuldgyldig

Nutridrink 2.0 kcal 200 ml

Fuldgyldig ernæringsdrik med højt energiindhold (2,0 kcal/ml). Indeholder essentielle vitaminer, mineraler og sporstoffer. Baseret på mælkeprotein. Glutenfri. Laktosefattig.

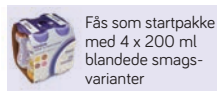
Smagsvarianter: Abrikos, Mokka, Chokolade/Karamel og Skovbær.

Daglig mængde ved akut sygdom/ernæringsterapi af kortere varighed:¹ 2-3 fl./dag* i 4-6 uger som supplement til den øvrige kost.**

Daglig mængde ved kronisk sygdom/ernæringsterapi af længere varighed:¹ 2-3 fl./dag* i 12 uger som supplement til den øvrige kost.**



Fuldgyldig



Fås som startpakke med 4 x 200 ml blandede smagsvarianter

For kilder se side 24.

Nutricia tilbyder fire forskellige startpakker. Med startpakken er der mulighed for at smage sig frem til sin favorit. Fås på apoteket.

Nutridrink 200 ml

Fuldgyldig ernæringsdrik med højt energiindhold (1,5 kcal/ml). Indeholder essentielle vitaminer, mineraler og sporstoffer. Baseret på mælkeprotein. Glutenfri. Laktosefattig.

Smagsvarianter: Chokolade, Banan, Vanille og Jordbær.

Daglig mængde ved akut sygdom/ernæringsterapi af kortere varighed:¹ 2-3 fl./dag* i 4-6 uger som supplement til den øvrige kost.**

Daglig mængde ved kronisk sygdom/ernæringsterapi af længere varighed:¹ 2-3 fl./dag* i 12 uger som supplement til den øvrige kost.**



Fuldgyldig

Nutridrink Multi Fibre 200 ml

Fuldgyldig ernæringsdrik med højt energiindhold. Indeholder essentielle vitaminer, mineraler og sporstoffer. Tilsat MF6™ fiberblanding. Baseret på mælkeprotein. Glutenfri. Laktosefattig.

Smagsvarianter: Chokolade, Vanille og Jordbær.

Daglig mængde ved akut sygdom/ernæringsterapi af kortere varighed:¹ 2-3 fl./dag* i 4-6 uger som supplement til den øvrige kost.**

Daglig mængde ved kronisk sygdom/ernæringsterapi af længere varighed:¹ 2-3 fl./dag* i 12 uger som supplement til den øvrige kost.**



Fuldgyldig

For kilder se side 24.

ERNÆRINGSDRIKKE

Få mere information om vores produkter samt inspiration til opskrifter på www.nutridrink.dk og www.nutricia.dk

Nutridrink Yoghurt style 200 ml

Fuldgyldig yoghurtlignende ernæringsdrik med højt energiindhold. Indeholder essentielle vitaminer, mineraler og sporstoffer. Baseret på mælkeprotein. Glutenfri. Indeholder laktose.

Smagsvarianter: Fersken/Orange, Vanille/Citron og Hindbær.

Daglig mængde ved akut sygdom/ernæringsterapi af kortere varighed:¹ 2-3 fl./dag* i 4-6 uger som supplement til den øvrige kost.***

Daglig mængde ved kronisk sygdom/ernæringsterapi af længere varighed:¹ 2-3 fl./dag* i 12 uger som supplement til den øvrige kost.***



Nutridrink Protein 200 ml

Supplerende ernæringsdrik med højt energi- og proteinindhold. Indeholder essentielle vitaminer, mineraler og sporstoffer. Baseret på mælkeprotein og vegetabiliske proteiner. Glutenfri. Indeholder laktose.

Smagsvarianter: Jordbær, Chokolade, Mokka, Vanille, Skovbær og Abrikos.

Daglig mængde ved akut sygdom/ernæringsterapi af kortere varighed:¹ 2-3 fl./dag* i 4-6 uger som supplement til den øvrige kost.***

Daglig mængde ved kronisk sygdom/ernæringsterapi af længere varighed:¹ 2-3 fl./dag* i 12 uger som supplement til den øvrige kost.***



Kilder: 1. Brotherton A, et al. Practical Guideline on Managing Adult Malnutrition in the Community. Consensus panel 2012: 1-12. * Vejledende dosering med mindre andet er ordineret af læge eller diætist: 1-3 flasker om dagen som supplement afhængig af patientens behov og øvrige kostindtag. Dosering ved anvendelse som fuldgyldig ernæring: 5-7 flasker/dag. ** Vejledende dosering med

ERNÆRINGSDRIKKE OG -CREME

Nutridrink Juice style 200 ml

Supplerende saftbaseret ernæringsdrik med højt energiindhold baseret på mælkeprotein. Fedt- og glutenfri. Laktosefattig.

Smagsvarianter: Jordbær, Orange, Æble, Solbær og Skovbær.

Daglig mængde ved akut sygdom/ernæringsterapi af kortere varighed:¹ 2-3 fl./dag* i 4-6 uger som supplement til den øvrige kost.***

Daglig mængde ved kronisk sygdom/ernæringsterapi af længere varighed:¹ 2-3 fl./dag* i 12 uger som supplement til den øvrige kost.***



Nutridrink Creme 125 g

Fuldgyldig energi- og proteinrig dessertlignende creme. Indeholder essentielle vitaminer, mineraler og sporstoffer. Baseret på mælkeprotein. Glutenfri. Laktosefattig.

Smagsvarianter: Chokolade, Vanille og Skovbær.

Daglig mængde ved akut sygdom/ernæringsterapi af kortere varighed:¹ 2-3 stk./dag* i 4-6 uger som supplement til den øvrige kost.***

Daglig mængde ved kronisk sygdom/ernæringsterapi af længere varighed:¹ 2-3 stk./dag* i 12 uger som supplement til den øvrige kost.***



mindre andet er ordineret af læge eller diætist: 1-2 flasker om dagen som supplement afhængig af patientens behov og øvrige kostindtag. *** Det bør monitoreres nøje, om målene for ernæringsterapien er opnået efter den foreskrevne periode. Særlige patientgrupper kan have brug for længere/livslang behandling med medicinsk ernæring.

ERNÆRINGSDRIKKE

preOp 200 ml

Ikke-fuldgyldig, klar kulhydratrig drik til fasteperioden indtil 2 timer før anæstesi. Baseret på maltodextrin og fruktose. Protein-, fedt-, gluten-, laktose- og fiberfri.

Smagsvariant: Citron.

Næringsindhold pr. 200 ml flaske:

Energi: 430 kJ (100 kcal)

Osmolaritet: 240 mOsmol/l



Sygdoms-specifik

Renilon 4.0 125 ml

Supplerende energirig ernæringsdrik i kompakt størrelse til patienter i prædialyse. Lavt indhold af protein og meget lavt elektrolytindhold. Baseret på mælkeprotein. Glutenfri. Laktosefattig.

Smagsvariant: Abrikos.

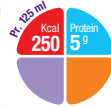
Næringsindhold pr. 125 ml flaske:

Energi: 1050 kJ (250 kcal)

Protein: 4,9 g pr. flaske

Fosfat: <23,0 mg

Kalium: 27,5 mg



Sygdoms-specifik

Renilon 7.5 125 ml

Supplerende energirig ernæringsdrik i kompakt størrelse til patienter med nyresvigt i dialysebehandling. Meget lavt elektrolytindhold. Baseret på mælkeprotein. Glutenfri. Laktosefattig.

Smagsvarianter: Abrikos og Karamel.

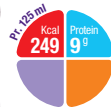
Næringsindhold pr. 125 ml flaske:

Energi: 1050 kJ (250 kcal)

Protein: 9,1 g pr. flaske

Fosfat: 22,5 mg

Kalium: 30 mg



Sygdoms-specifik

SPECIALERNÆRING TIL VOKSNE

Calogen Extra Shots 40 ml

Supplerende vegetabilsk fedtemulsion med protein, mineraler og vitaminer. Højt energiindhold (4 kcal/ml). Calogen Extra Shots indeholder 160 kcal pr. shot, hvilket gør den velegnet til patienter, der har sværet ved at tilgodese deres energi- og næringsbehov. Baseret på mælkeprotein. Laktosefattig. Gluten- og fiberfri.

Calogen Extra Shots anvendes til ernæringsmæssig behandling af tilstande, som kræver et højt energiindtag.

Anbefalet dosis er 3 x 40 ml dgl = 1980 kJ

Smagsvarianter: Neutral og Jordbær.

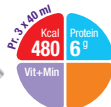
Næringsindhold pr. shot af 40 ml:

Energi: 660 kJ / 160 kcal

Protein: 2 g

Fedt: 16,1 g

Kulhydrat: 1,8 g



SPECIALERNÆRING TIL VOKSNE

Calogen 500 ml

Supplerende vegetabilsk olieemulsion med højt energiindhold i lille volumen. Består af 50% LCT-fedt og 50% vand og er baseret på raps- og solsikkeolie. Calogen Neutral er smags- og lugtfri og kan let blandes i fx mælk, madretter og drikke. Laktosefattig. Gluten- og fiberfri.

Calogen anvendes til ernæringsmæssig behandling af behandlingsrefraktær epilepsi og andre sjældne sygdomme, hvor ketogen diæt er indikeret.

Anbefalet dosis er 3 x 30 ml dgl = 1700 kJ

Smagsvarianter: Neutral og Jordbær.

Næringsindhold pr. 100 ml Neutral: (*Jordbær)

Energi: 1850 kJ / 450 kcal (*1920 kJ / 466 kcal)

Protein: 0 g (*0 g)

Fedt: 50 g (*50 g)

Kulhydrat: 0,1 g (*4,3 g)



Liquigen 250 ml

Supplerende MCT-erulsion. Består af ca. 50% MCT og 50% vand. Kan anvendes ved fedtmalabsorption eller til MCT ketogen diæt. Smags- og lugtfri. Kan let blandes i fx madretter og drikke. Eget til spædbørn, børn og voksne. Gluten-, laktose- og fiberfri.

Næringsindhold pr. 100 ml:

Energi: 1850 kJ

Protein: 0 g

Fedt: 50 g

MCT: 91 %

Kulhydrat: 0 g



Elemental 028 Extra Liquid (> 5 år)

Fuldgyldig, aminosyrebaseret ernæringsdrik til ernæringsmæssig behandling af patienter med fødevarerallergi. Mælke-, gluten- og fiberfri.

Kan anvendes som eneste ernæringskilde til voksne og børn > 5 år og som supplerende ernæring hos børn >1 år.

Smagsvarianter: Appelsin/ananas, Grapefrugt og Sommerfrugt.

Næringsindhold pr. 250 ml tetrabrik:

Energi: 900 kJ (215 kcal)

Protein: 6,3 g

Fedt: 8,8 g (35% MCT)

Kulhydrat: 27,5 g



Elemental 028 Extra i pulverform

Fuldgyldig, aminosyrebaseret pulver til ernæringsmæssig behandling af patienter med fødevarerallergi. Mælke-, gluten- og fiberfri.

Kan anvendes som eneste ernæringskilde til voksne og børn > 5 år og som supplerende ernæring hos børn >1 år.

Smagsvarianter: Neutral og Appelsin.

Næringsindhold pr. 100 g pulver:

	Neutral	Appelsin
Energi:	1871 kJ (443 kcal)	1793 kJ (427 kcal)
Protein:	12,5 g	12,5 g
Fedt:	17,45 g (35% MCT)	17,45 g (35% MCT)
Kulhydrat:	59 g	55 g



BERIGELSE TIL VOKSNE

Nutrison 860 g

Fuldgyldig ernæring i pulverform til opblanding som sondeernæring eller til berigelse af fødevarer. Glutenfri. Laktosefattig. Neutral smag.

Dosering ved berigelse: 20-40 g (ca. 0,5-1 dl) pulver kan tilsættes pr. portion uden at konsistens eller smag ændres. 20 g pulver giver 92 kcal (390 kJ) og 3,6 g protein.

Næringsindhold pr. 100 g pulver:

Energi: 1935 kJ (461 kcal)
Protein: 18,1 g (kasein)
Fedt: 18,2 g
Kulhydrat: 56,4 g



Protifar 225 g

Supplerende pulver til anvendelse som proteintilskud. Mælkeprotein med høj biologisk værdi. Glutenfri. Laktosefattig. Neutral smag.

1 måleske (2,5 g Protifar) = 2,2 g protein

Næringsindhold pr. 100 g pulver:

Energi: 1560 kJ (368 kcal)
Protein: 87,2 g (kasein og valleprotein)
Fedt: 1,6 g
Kulhydrat: 1,2 g



Nutilis 670 g

Anvendes som fortykningsmiddel. Patenteret formel, amylaseresistente egenskaber. Kan anvendes i almindelige fødevarer. Gluten- og laktosefri. Letopløselig. Neutral smag.

Næringsindhold pr. 100 g pulver:

Energi: 1545 kJ (363 kcal)
Protein: 0,3 g
Fedt: 0,1 g
Kulhydrat: 87,5 g



Fantomalt 400 g

Supplerende, letanvendeligt energitilskud i pulverform baseret på maltodekstrin. Kan opløses i både væske og mad. Gluten- og laktosefri. Neutral smag.

1 måleske (5 g Fantomalt) = ca. 85 kJ/19 kcal

Næringsindhold pr. 100 g pulver:

Energi: 1630 kJ (384 kcal)
Protein: 0 g
Fedt: 0 g
Kulhydrat: 96 g



Næringsindhold pr. 100 ml ernæringsdrik

		Nutridrink Compact	Nutridrink Compact Protein	Nutridrink Compact Fibre	Nutridrink 2.0 kcal*	Nutridrink Yoghurt	Nutridrink Multi Fibre	Nutridrink Yoghurt style
Energi	kJ	1.010 (1.005)	1.010 [10.30]	1.005	845	625 (6.30)	645	629
	kcal	240	240 [245]	240	201	150	154	150
Fedt	g	9,3	9,4 [9,6]	10,4	8,6	5,8	5,8	5,8
- heraf mættet	g	0,9	0,9 [0,87]	1,1	0,9	0,6 (0,7)	0,6 (0,7)	0,69
- heraf monoumættet	g	5,7 (5,6)	5,7	6,3	5,1	3,5 (3,4)	3,5 (3,4)	3,4
- heraf polyumættet	g	2,7	2,8 [2,9]	3,1	2,6	1,7	1,7	1,7
- heraf Inosylsyre	g	2,15 (2,2)	2,14 [2,26]	2,42	2,0	1,38 (1,35)	1,37 (1,35)	1,30
- heraf α-Linolensyre	g	0,42	0,42 [0,45]	0,47	0,4	0,27 (0,26)	0,27 (0,26)	0,26
Kulhydrat	g	29,7	24,4 [25,2]	25,2	21	18,4 (18,5)	18,4 (18,6)	18,7
- heraf sukkerarter	g	15,0	13,3 [13,6]	14,1	15,6	6,7 (6,8)	6,8	10,5
- heraf laktose	g	<0,5	0,3	0,6	0,2	<0,025	<0,025	2,0
Kostfibre	g	- (0,05)	-	3,6	-	- (0,3)	2,2 (2,3)	0,19
- opløselige	g	- (0,01)	-	3,6	-	- (0,1)	1,4	0,19
- uopløselige	g	- (0,1)	-	-	-	- (0,2)	0,8 (0,9)	0
Protein	g	9,6 (9,4)	14,4 [14,6]	9,5	10,1	5,9 (5,8)	6,0 (5,8)	5,8
Nitrogen	g	1,5	2,3	1,5	1,6	0,9	1,0 (0,9)	0,93
Energifordeling								
- Protein	E%	15,9 (15,7)	24	15,8	20	15,8 (15,5)	15,5 (15,1)	15,5
- Kulhydrat	E%	49,3 (49,5)	40,7	42	42	49 (49,2)	47,6 (48,0)	49,5
- Fedt	E%	34,8	35,3	39,2	38	35,2 (34,9)	34,0	34,7
- Fibre	E%	-	-	3,0	0	- (0,4)	2,9	0,3
Vitaminer								
A	µg RE	240	260 [288]	240	174	123	123	122
Carotenoider	mg	-	-	-	-	0,30	0,30	0,24
D	µg	1,8	2,1 [2,08]	1,8	5,0	1,1	1,1	1,0
K	µg	13	16 [13]	13	11	8,0	8,0	8,7
C	mg	24	30 [30,9]	24	21	15	15	15
Thiamin (B1)	mg	0,40	0,45 [0,52]	0,40	0,3	0,23	0,23	0,22
Riboflavin (B2)	mg	0,40	0,50 [0,57]	0,40	0,4	0,24	0,24	0,24
B6	mg	0,40	0,53 [0,61]	0,40	0,5	0,26	0,26	0,25
Niacin	mg NE	4,3	3,6 [4,12]	4,3	2,3	2,7	2,7	2,53
Folsyre	µg	64	80 [80,9]	64	52,7	40	40	40
B12	µg	0,70	1,1 [0,9]	0,50	0,8	0,32	0,32	0,60
Pantothensyre	mg	1,3	1,6 [1,53]	1,3	1,1	0,80	0,80	0,79
Biotin	µg	9,6	12 [10]	9,6	6,9	6,0	6,0	6,0
E	mg α-TE	3,0	3,7 [5,21]	3,0	4,0	1,9	1,9	1,9
Mineraler								
Salt	g	0,24	0,10 [0,08]	0,21	0,24	0,23	0,22	0,28
Na	mg	96	40 [31,5]	83	96	90	89	105
Cl	mg	91	60 [52,9]	91	86	87	86	130
K	mg	236	105 [98,3]	229	199	159	159	201
Ca	mg	174	350	174	180	91	91	108
P	mg	174 [165]	300 [279]	174	147	78	77	108
PO ₄	mg	534 [506]	920 [854]	534	4,5	239	236	331
Mg	mg	33	55 [54,1]	33	18	23	24	34
Fe	mg	3,8	2,1 [2,21]	3,8	3,3	2,4	2,4	2,4
Zn	mg	2,9	2,4 [2,58]	2,9	2,2	1,8	1,8	1,5
Cu	mg	0,43	0,35	0,43	0,4	0,27	0,27	0,27
I	µg	32	46 [49,9]	32	35	20	20	20
Se	µg	14	14 [15]	14	19	8,6	8,6	8,5
Mn	mg	0,8	0,63 [0,64]	0,80	0,7	0,50	0,50	0,20
Cr	µg	16	13 [15,4]	16	14	10 (15)	10 (15)	7,9
Mo	µg	24	20 [22,8]	24	21	15	15	15
F	mg	0,20	0,19	0,20	3,3	0,15	0,15	0,15
Andet								
L-carnitin	mg	-	-	-	-	-	-	2,19
Cholin	mg	88	110 [99,4]	88	64,7	55	55	55,1
Taurin	mg	-	-	-	-	-	-	-
pH	-	6,5 (6,6)	6,6	6,6	6,6	6,7 (6,6)	6,7	4,2
Vand	ml	64	63	63	71	78 (77)	76	77
Osmolaritet mOsmol/l	790 (750)	570	790	790	730	455 (450)	455 (475)	740

() Hot tropisk ingefærsmag, Cool rød frugtsmag og Neutral. *Næringsindholdet i Nutridrink 2.0 kcal varierer lidt afhængigt af smagsvariant

() Chokoladsmag

Næringsindhold pr. 100 ml (eller 100 g) ernæringsdrik

	Nutridrink Protein	Nutridrink Juice style	Nutridrink Creme	Renlon 4.0	Renlon 7.5	PreOp
Energi						
	kJ	630	675 (680)	838	835	215
	kcal	150	161 (162)	200	199	50
Fedt						
	g	5.2	5.0	10.0	10.0	-
- heraf mættet	g	0.6	0.7 (0.6)	0.84	0.9	-
- heraf monoumættet	g	3.1	3.0	7.1	7.2	-
- heraf polyumættet	g	1.5	1.3 (1.4)	1.9	1.9	-
- heraf lindsyre	g	1.19 (1.16)	1.05 (0.92)	1.67	1.53	-
- heraf α -lindensyre	g	0.24 (0.23)	0.20	0.24	0.23	-
Kulhydrat						
	g	16.7	33.5 ⁶⁰ /33.6 ^{9e}	23.6	20.0	12.6
- heraf sukkenarter	g	7.1 (6.9)	9.6 (8.4)	5.0	4.8	2.1
- heraf laktose	g	2.1 (2.0)	0.1	0.05	0.06	<0.006
Kostfibre						
	g	<0.5	<0.5 (0.7)	-	-	-
- opløselige	g	-	0.1 (0.2)	-	-	-
- uopløselige	g	- (0.3)	- (0.5)	-	-	-
Protein						
	g	9.0	9.8 (9.9)	4.0	7.3	-
Nitrogen	g	1.5	1.6	0.6	1.2	-
Energifordeling						
- Protein	E%	24.2 (24.1)	24.4	8	14.7	-
- Kulhydrat	E%	44.5 (44.3)	47.3 (46.8)	47	40.1	100
- Fedt	E%	31.3 (31.2)	28.2 (27.9)	45	45.2	-
- Fibre	E%	- (0.4)	0.1 (0.9)	-	-	-
Vitaminer						
A	μ g RE	116	81.9	208	-	-
Carotenoider	mg	-	-	0.45	0.45	-
D	μ g	2.6	1.3	1.7	1.45	-
K	μ g	11	10.0	13	11.0	11.0
C	mg	17	19	16	6	6
Thiamin (B1)	mg	0.19	0.29	0.37	0.30	0.30
Riboflavin (B2)	mg	0.20	0.32	0.40	0.38	0.38
B6	mg	0.27	0.33	0.42	0.60	1.0
Niacin	mg NE	2.5	2.94	3.4 (2.8)	3.6	3.6
Folsyre	μ g	41	41.3	64	100	100
B12	μ g	0.5	0.60	0.51	0.47	0.47
Pantothensyre	mg	0.83	1.00	1.3	1.0	1.10
Biotin	μ g	5.0	6.0	6.4	8.0	8.0
E	mg α -TE	2.5	2.3	3.0	5.0	5.0
Mineraler						
Salt	g	0.15	0.02	0.19	0.09	0.13
Na	mg	60	8.55	75	3.78	68
Cl	mg	83	178	120 (90)	<7.0	9
K	mg	208 (218)	969	215 (250)	279	24
Ca	mg	216	25.0	<7.5	200	6
P	mg	165 (168)	12	113	<6.0	1
PO ₄	mg	506 (515)	37.4	34.7	<18.4	18
Mg	mg	31	164	36	<15	<10
Fe	mg	1.6	2.50	2.5	3.2	2.0
Zn	mg	1.8	1.80	1.9	2.7	2.0
Cu	mg	0.15	0.34	0.43	0.40	0.40
I	μ g	25	24.9	32	27	28
Se	μ g	9.0	8.70	11	16	16.0
Mn	mg	0.34	0.15	0.64	0.75	0.64
Cr	μ g	4.2	790	13	13	12.0
Mo	μ g	7.0	980	19	17	15.0
F	mg	0.18	0.17	0.24	0.20	0.20
Andet						
L-carnitin	mg	-	-	-	15	-
Cholin	mg	11 (10)	68.8	73	73	40
Taurin	mg	-	-	-	15	-
pH	-	6.9	2.9	6.7	7.2	7.2
Vand	ml	77 (76)	76	63	71	92
Osmolaritet mOsmol/l		440 (410)	750	600	455	240

() Kun chokoladesmag a) Appelsinmag b) Æblesmag c) Jordbærsmag d) Skovbærsmag e) Solbærsmag

Næringsindhold pr. 100 ml specialernæring/100 g pulver

	Calorien Extra Shots	Calorien	Cologen	Liquigen	Elemental O28 Extra Liquid	Elemental O28 Extra (pulver)
Energi	kJ	1650	1850/1920*	1850	360	1871 (1793)
Fedt	kcal	400	450/466*	450	86	443 (427)
- heraf mættet	g	40,3	50	50	3,5	1745
- heraf monourmættet	g	3,9	5,3	4,71	1,3	6,7
- heraf polymættet	g	116	14,3	-	0,45	2,4
- heraf linolsyre	g	9,23	11,27	-	-	-
- heraf α-linolensyre	g	185	2,25	-	-	-
- heraf MCT	g	-	-	45,4	1,2	6,1
Kulhydrat	g	4,5	0,1/41*	-	11	59 (55)
- heraf sukkerarter	g	3,5	0/4*	-	4,7	5,31 (23,3)
- heraf laktose	g	<0,025	<0,025	-	-	-
Kostfibre	g	-	-	-	-	-
- opløselige	g	-	-	-	-	-
- uopløselige	g	-	-	-	-	-
Protein	g	5,0	-	-	2,5	12,5
Nitrogen	g	0,8	-	-	-	2,3
Valle/kasein-ratio		0,25	-	-	-	-
Energifordeling						
- Protein	E%	5	-	-	-	-
- Kulhydrat	E%	42	0/35*	-	-	-
- Fedt	E%	90,8	100/96,5*	100	-	-
- Fibre	E%	-	-	-	-	-
Vitaminer						
A	µg RE	210	-	-	40	330
Carotenoider	mg	-	-	-	-	0,91
D	µg	3	-	-	0,48	2,5
K	µg	31	-	-	5	25
C	mg	30	-	-	5,7	28,3
Thiamin (B1)	mg	0,4	-	-	0,12	0,6
Riboflavin (B2)	mg	0,4	-	-	0,12	0,6
B6	mg	0,55	-	-	0,16	0,8
Niacin	mg NE	5,1	-	-	2	9
Folsyre	µg	105	-	-	16,7	83,3
B12	µg	0,8	-	-	0,4	1,7
Pantothenisyre	mg	1,5	-	-	0,4	2
Biotin	µg	16	-	-	3,6	18
E	mg α-TE	6	-	-	1,7	6,1
Mineraler						
Salt	g	0,18	0,02	0,13	1,53	1,53
Na	mg	70	7	5	61	305
Cl	mg	80	0,1	0,1	66,6	33,3
K	mg	535	-	0,1	93,2	466
Ca	mg	223	-	0,3	45	245
P	mg	197	-	-	40	200
PO ₄	mg	603	-	-	122	612
Mg	mg	90	-	-	16,3	81,6
Fe	mg	3	-	-	0,84	4,2
Zn	mg	3,5	-	-	0,08	0,4
Cu	mg	0,37	-	-	0,08	0,4
I	µg	46	-	-	6,66	33,3
Se	µg	23	-	-	3	15
Mn	mg	0,71	-	-	0,12	0,6
Cr	µg	11	-	-	3	15
Mo	µg	20	-	-	6,66	33,3
F	mg	-	-	-	-	-
Andet						
L-carnitin	mg	-	-	-	0,003	0,02
Cholin	mg	100	-	-	18,3	91,6
Taurin	mg	-	-	-	-	-
pH	-	7	-	-	-	-
Vand	ml	48	45/43*	50	-	-
Osmolaritet	mOsmol/l	395/435*	0/150*	-	673	-

* Jordbærsmag () Appelsinmag **Ved anbefalet opblandingsforhold

Næringsindhold pr. 100 g pulver

	Nutrision	Profifar	Nutrilis	Fantomalt
	1940	1560	1545	1630
	462	368	363	384
	182	16	0,1	-
	7,9	1,2	0,1	-
	6	0,4	-	-
	3,3	-	-	-
	2,9	0,031	-	-
	0,5	0,009	-	-
	0,7	0,1	-	-
	96,4	<15	87,5	95
	8,7	<15	1,5	6
	<0,14	<15	<0,06	-
	-	-	5,8	-
	-	-	4,9	-
	-	-	0,9	-
	18,1	8,72	0,3	-
	2,9	13,95	-	-
	Kum kasein		-	-
	0,25		-	-
	Energifordeling			
	15,7	9,5	0,3	-
	48,7	1	96,4	100
	35,6	4	0,1	-
	-	0	3,2	-
Vitaminer				
	381	-	-	-
	0,91	-	-	-
	3,3	-	-	-
	24	-	-	-
	60	-	-	-
	0,69	-	-	-
	0,74	-	-	-
	0,79	-	-	-
	8,3	-	-	-
	12,3	-	-	-
	0,98	-	-	-
	2,5	-	-	-
	24	-	-	-
	5,9	-	-	-
	117	0,25	<0,2	0,01
	469	100	<0,91	2
	578	80	<35,0	-
	705	140	>75,0	-
	371	1350	>21,0	-
	337	700	>17,0	-
	1031	2142	>52,0	-
	10,7	±20	±3,50	-
	7,4	-	-	-
	5,6	-	-	-
	0,83	-	-	-
	61	-	-	-
	26	-	-	-
	1,5	-	-	-
	25	-	-	-
	48	-	-	-
	0,5	-	-	-
	-	-	-	-
	-	-	-	-
	-	-	-	-
	156	-	-	-
	6,8	-	-	-
	-	-	-	-
	±5	-	±8	±5
	25**	-	-	97**

FLOCARE® ERNÆRINGS-PUMPER

Flocare® Infinity™

Varenr.:

35682 Flocare® Infinity™

35683 Flocare® Infinity+™

Flocare® Infinity™ og Infinity+™ pumpen er designet til at give enteral ernæring i kontrollerede mængder.

Specifikationer:

- Stort LCD display som viser status og funktion
- Mulighed for angivelse af maksimal dosis (4000 ml)
- Flocare® Infinity+™ pumpen har endvidere mulighed for bolusprogramfunktion
- Infusionshastighed 1-400 ml/time
- Husker indstillinger og værdier. Kan nulstilles
- 24 timers batterilevetid ved 125ml/time
- Justerbar alarmvolumen – Audio og visuelle alarmer
- Størrelse 14 x 9,5 x 3,5 cm og Vægt: 392 g
- Kan vaskes under rindende vand
- Stor nøjagtighed +/- 5%

Anvendes med Flocare® Infinity™ enterale ernæringssæt (se side 41).

Kan forbindes til eksternt alarmsystem (Nurse Call) eller Patient Data Monitoring System (PDMS) med datakabel (købes separat).

Vigtigt ved anvendelse af pulverblandinger

Ved anvendelse af opblandede pulverblandinger skal man sikre, at blandingen er fuldstændig opløst og homogen før og under indgivelsen af ernæringen.

Besøg også www.nutriciaflocare.com som giver information, råd og vejledning om Flocare® pumper, ernæringssæt og sonder samt interaktiv undervisning i brugen af pumpen.



FLOCARE® ERNÆRINGS-PUMPER

Flocare® Infinity™ III

Varenr.:

621825 Flocare® Infinity™ III

Flocare® Infinity™ III pumpen er designet til at give enteral ernæring i kontrollerede mængder.



Specifikationer:

- Forbedret brugerflade
- Tydelig 2.8" farveskærm; 175 graders synsvinkel – mere end 20 forskellige sprog
- Intuitive ergonomiske knapper
- INFORMATIONSKNAP – Angiver status, programmering, betjening og alarmer
- Ved fejlmeldinger angives vejledning i håndtering og løsning af de forskellige alarmer. Dette gør pumpen sikker, pålidelig og nem at betjene
- Justerbar alarmvolumen – Audio og Visuelle alarmer
- UNIK MÅLTIDSPROGRAMMERING – Tre programmer samt personligt program
- Indgivelseshastighed – 1-600 ml/t i 1 ml intervaller
- FORLØBSLINJE – Hurtigt overblik over indgivet mængde, tilbageværende tid mv.
- 30 dages historik – Husker indstillinger – kan nulstilles
- Pumpestatusindikator, se hurtigt pumpens tilstand – grøn (pumpen kører planmæssigt) / gul (pumpen afventer handling) / rød (pumpen alarmerer)
- 24 timers batterilevetid ved 125 ml/t
- LÅS PROGRAM – Låser det igangværende program for indgivelse, så ændringer undgås
- Kompatibel med alle eksisterende Flocare® Infinity™ sæt
- Størrelse 179x119x49 og vægt: 434 g
- Let, og dermed tilpasset mobilt brug
- Kan vaskes under rindende vand
- Stor nøjagtighed +/- 5% ved 125 ml/t

Kan forbindes til eksternt alarmsystem (Nurse Call) eller Patient Data Monitoring System (PDMS) med datakabel (købes separat).

Anvendes med Flocare® Infinity™ enterale ernæringssæt (se side 41).

Vigtigt ved anvendelse af pulverblandinger

Ved anvendelse af opblandede pulverblandinger skal man sikre, at blandingen er fuldstændig opløst og homogen før og under indgivelsen af ernæringen.

TILBEHØR TIL ERNÆRINGSPUMPER

Flocare® Infinity™ Go rygsæk

Varenr.:

35785 Voksen
35786 Barn

Flocare® Infinity™ Go er en rygsæk, der er designet til at kunne indeholde Flocare® Infinity™ ernæringspumpen, ernærings sæt samt sondeernæring.

Rygsækken er stabil og kan stilles på nat-/sengebord indeholdende pumpe og sondeernæring.

Rygsækken kan desuden anvendes som håndtaske, skuldertaske og kan fikseres på en kørestol.

Rygsækken har justerbare stropper.

Den er velegnet til børn, teenagere og voksne.



Flocare® Infinity™ Go Z-frame

Varenr.:

35783 (Infinity og Infinity+)
629007 (Infinity III)

Flocare® Infinity™ Go Z-frame er et praktisk stativ, der passer til Flocare® Infinity™ pumperne og Nutricias sondeernæringsprodukter.

Kan anvendes til Flocare® Infinity™ Go rygsæk. Kan også bruges som bordstativ.



FLOCARE® ERNÆRINGSSÆT

Til brug med pumpe

Flocare® Infinity™ ernærings sæt

Varenr.:

586514 Flocare® Pack Infinity™ Set
590084 Flocare® Universal Infinity™ Set (til container)
586520 Flocare® Pack Mobile Infinity™ Set (til rygsæk)

- Alle ernærings sæt passer til Flocare® Infinity™ ernæringspumpen
- Sterilt engangs ernærings sæt med separat åbning til medicinadministration
- Phthalatfri
- Alle ernærings sæt passer til Nutrison sondeernæringsflasken
- Skal skiftes efter 24 timer
- Hvert ernærings sæt er pakket sterilt og enkeltvis
- Sættene leveres i æsker af 30 stk.



Flocare® Infinity™ Twin-Line ernærings sæt

Varenr.:

586518 Flocare® Infinity™ set Twin-line

- Passer til Flocare® Infinity™ ernæringspumpe
- Sterilt engangs ernærings sæt med separat åbning til medicinadministration
- Phthalatfri
- Dette ernærings sæt passer til Nutrison sondeernæringsflasken og tillader indgift af 2 slags sondeernæring eller sondeernæring og sterilt vand samtidig
- Skal skiftes efter 24 timer
- Hvert ernærings sæt er pakket sterilt og enkeltvis
- Sættene leveres i æsker af 30 stk.



FLOCARE® ERNÆRINGSSÆT

Til brug uden pumpe

Flocare® Gravity ernæringssæt

Varenr.:

586460 Flocare® Pack Gravity Set (til flaske)

590070 Flocare® Universal Gravity Set (til container)

- Ernæringssæt der via tyngdekraften infunderer sondeernæringen
- Sterilt engangsernæringssæt med separat åbning til medicinadministration
- Phthalatfri
- Skal skiftes efter 24 timer
- Hvert ernæringssæt er pakket sterilt og enkeltvis
- Sættene leveres i æsker af 30 stk.



FLOCARE® ERNÆRINGSSONDER

Flocare® Pur Tube Multi Purpose

Varenr.:

594566 ch 5 / 50 cm grå

594567 ch 6 / 60 cm grøn

594568 ch 6 / 110 cm grøn

594569 ch 8 / 110 cm blå

594570 ch 10 / 110 cm sort

594571 ch 12 / 110 cm hvid

594572 ch 14 / 110 cm grøn

- De 3 hvide streger er røntgenfaste
- Centimeter markering
- Universal ernæringskonnektor
- Hver sonde er pakket sterilt og enkeltvis
- Brugstid: Ca. 4-6 uger
- Leveres i æsker af 10 stk.



Flocare® Nasogastrisk sonde m/gastrisk drænage (sug)

Varenr.:

624856 ch 14/110 cm grøn

- Enteral nasogastrisk ernæringssonde i polyuretan med guidewire og integreret drænageport til gastrisk drænage (sug)
- Kombinationssonde, der både kan anvendes til enteral ernæring og gastrisk drænage med et sugeaggregat/-vægsug
- Fremstillet i et materiale, der tåler kraftigt sug
- Fire laterale og en distal åbning i sonden sørger for optimal tilførsel af sondeernæringen samt letter gastrisk drænage
- Hver sonde er pakket sterilt og enkeltvis
- Brugstid: Ca. 4-6 uger
- Leveres i æsker af 10 stk.



FLOCARE® GASTROSTOMISONDER

Flocare® PEG gastrostomisonde

Varenr.:

594820 ch 10 sort
594821 ch 14 grøn
594822 ch 18 rød

- Gastrostomisonde til placering i ventriklen ved hjælp af gastroskop (pull teknik)
- Den bløde, fleksible indvendige fikseringsplade gør det muligt at trække sonden ned, selv ved trang passage
- Den klare udvendige fikseringsplade gør det let at tilse stomien
- Længde 40 cm
- Latex og DEHP-fri materiale
- Hvert PEG sæt er pakket sterilt og enkeltvis
- Brugstid: ca. 6 mdr.
- Leveres i æsker af 5 stk.



Flocare® G-Tube (udskiftningssonde)

Varenr.:

594814 ch 10 hvid (ballonindhold: 3 ml)
594815 ch 14 grøn (ballonindhold: 5 ml)
594816 ch 16 orange (ballonindhold: 10 ml)
594817 ch 18 rød (ballonindhold: 15 ml)
594818 ch 20 gul (ballonindhold: 15 ml)

- Udskiftelig gastrostomisonde med ballon til placering i ventriklen gennem bugvæggen
- Den udvendige fikseringsplade holder sonden på plads og reducerer risikoen for lækage rundt om stomien
- Lavet af silikone
- Røntgenfast
- Fuld længde: +/- 23 cm
- Latex og DEHP-fri materiale
- Hvert G-Tube sæt er pakket sterilt og enkeltvis
- Brugstid: Ca. 3-6 mdr.
- Leveres i æsker af 2 stk.



FLOCARE® JEJUNALSONDE

Flocare® Benchmark PEG/J

Varenr.:

594823 ch 9/105 cm

- Polyuretan sonde, der kan anlægges endoskopisk i jejunum via en Flocare® PEG ch 18
- Sondens munder ud i en spiral, der har en forankrende effekt
- Latex og DEHP-fri materiale
- Hver sonde er pakket sterilt og enkeltvis
- Brugstid: Det anbefales at udskifte sonden hver 6. uge
- Leveres i æsker af 3 stk.



Flocare® Benchmark

Varenr.:

594824 ch 8 / 145 cm naso-intestinal sonde
594825 ch 10 / 145 cm naso-intestinal sonde

- Enteral nasogastrisk ernæringssonde til ernæring direkte i duodenum eller jejunum
- Den distale ende af sonden (ca. 23 cm) har en spiral med 2,5 omdrejninger, som strækkes ud under anlæggelse ved hjælp af den vedlagte guidewire
- Efter fjernelse af guidewire understøtter spiralformen passage af pylorus og fiksering i tyndtarmen
- Fremstillet af 100% røntgenfast materiale
- Sondespids med Hydromer® coating
- Længdemarkering til bestemmelse af sondens placering
- Hver sonde er pakket sterilt og enkeltvis
- Brugstid: Max. 6-8 uger
- Leveres i æsker af 3 stk.



MIC-KEY® ERNÆRINGSSONDE OG TILBEHØR

Mic-Key® knapsonde

Indsættes gennem bugvæggen ind i mavesækken. I den ene ende har sonden en oppustelig ballon, og i den anden ende sidder ernæringsventilen og ballonporten.

- Udskiftelig gastrostomisonde med ballon
- Fremstillet i transparent, vævsvenlig silikone
- Ernæringsventil og ballonport er tydeligt markeret
- Mic-Key® tilpasses individuelt og findes i mange størrelser



Mic-Key® FR12 fås i længde 0,8, 1,0, 1,2, 1,5, 1,7, 2,0, 2,3, 2,5, 2,7, 3,0, 3,5, 4,0 cm
Mic-Key® FR14 fås i længde 0,8, 1,0, 1,2, 1,5, 1,7, 2,0, 2,3, 2,5, 2,7, 3,0, 3,5, 4,0, 4,5, 5,0 cm
Mic-Key® FR16 fås i længde 0,8, 1,0, 1,2, 1,5, 1,7, 2,0, 2,3, 2,5, 2,7, 3,0, 3,5, 4,0, 4,5, 5,0 cm
Mic-Key® FR18 fås i længde 0,8, 1,0, 1,2, 1,5, 1,7, 2,0, 2,3, 2,5, 2,7, 3,0, 3,5, 4,0, 4,5, 5,0 cm
Mic-Key® FR20 fås i længde 0,8, 1,0, 1,2, 1,5, 1,7, 2,0, 2,3, 2,5, 2,7, 3,0, 3,5, 4,0, 4,5, 5,0 cm

Mic-Key® knapsonde tilbehør

Varenr.:

619327 Mic-Key® Y forlængerslange vinklet, 5 cm
619328 Mic-Key® Y forlængerslange vinklet, 30 cm
619332 Mic-Key® Y forlængerslange vinklet, 60 cm

619302 Mic-Key® Bolus forlængerslange lige, 30 cm
657891 Mic-Key® Bolus-forlængerslange lige, 60 cm
657893 Mic-Key® Bolus-forlængerslange vinklet, 30 cm
657892 Mic-Key® Bolus-forlængerslange vinklet, 60 cm

123509 Mic-Key® målepind



Kontakt Nutricia Kundeservice på tlf: 70210709, hvis den størrelse, du har brug for, ikke fremgår af oversigten.

MIC® G BALLONSONDE

Mic® G ballonsonde

Indsættes gennem bugvæggen ind i mavesækken. Mic® G bliver holdt tæt ind til maveskindet af en hudvenlig fikseringsplade. Indvendigt i mavesækken sidder en silikoneballon, som fyldes med postevand eller sterilt vand for at holde sonden på plads.

- Udskiftelig gastrostomisonde med ballon
- Fremstillet i transparent, vævsvenlig silikone

657609 Mic® G FR12
657608 Mic® G FR14
657607 Mic® G FR16



TILBEHØR OG LØSDELE

Flaskeadapters

Varenr.:

628994 12 mm – 15 mm
628995 14 mm – 16,5 mm
622565 17 mm – 20,5 mm
657897 20mm – 21,5 mm
628996 24 mm – 26 mm

- Flaskeadapter med ENFit™ konektor kan sættes i flaskehalsen på flydende medicin. Derved kan man med en ENFit™ ernæringsprøjte trække medicinen op
- Flaske-adapteren bliver i medicinflasken og kasseres med den tomme flaske
- Leveres i kasser af 100 stk.
Bemærk 657897 leveres af 50 stk.

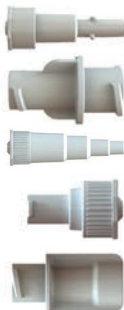


Adapters

Varenr.:

589732 ENFit™ ⇒ ENLock og lign. systemer
589738 Luer/Oral/ENLock sprøjter ⇒ ENFit™
589828 ENFit™ ⇒ Non-ENLock og lign. systemer
589733 ENFit™ ⇒ Luer
589734 ENLock ⇒ ENFit™

- Adapterne sikrer kobling mellem det nye ENFit™ system og gamle enterale systemer
- Leveres i kasser med 6 pakker af 5 stk.



Kontakt Nutricia Kundeservice på tlf: 70210709, hvis du er i tvivl om, hvilken adapter du skal bruge. Du kan også kontakte Nutricia Kundeservice for generelle råd og vejledning om sammenkoblinger.

BEHOLDERE

Flocare® Top Fill Reservoir

Varenr.:

570139 Flocare® 1,3 liter
589827 Flocare® 1,3 liter + set Gravity

- Flocare® Top Fill Reservoir er udviklet til at tilføre vand eller væske til den sondeernærede patient
- Kan også anvendes til administration af opløste pulverblandinger
- Leveres i æsker af 10 stk.



Flocare® container

Varenr.:

35746 500 ml

- Flocare® container er et reservoir af polyuretan, der er udviklet til at tilføre vand og væske til den sondeernærede patient
- Kan også anvendes til administration af opløste pulverblandinger
- Leveres i æsker af 10 stk.



Sondeflaske

Varenr.:

615745 200 ml

- Sondeflaske til bolus-indgift
- Leveres i æsker af 10 stk.



TILBEHØR OG LØSDELE

Strå til ernæringsprøjte

Varenr.:

619490 100 mm

619489 150 mm

- Strå til at sætte på sprøjterne, så det er muligt at trække medicin direkte op fra miksturflaske eller doseringskop med optimal præcision
- Leveres i æsker af 30 stk.



Flocare® Slangeklemme

Varenr.:

35727 ch10 og ch14

- Aflukningsklemme til fiksering af sonden
- Leveres i æsker af 2 x 50 stk.



Støvhætte

Varenr.:

589739

- Støvhætte til at sætte på f.eks. medicinport, G-tube, PEG eller nasogastrisk sonde
- Leveres i æsker af 2 x 50 stk.



Fikseringsplaster

Varenr.:

657852 Large

- Plaster til fiksering af nasalsonde ved næsen
- Leveres i æsker af 100 stk.



Optrækningskanyle

Varenr.:

657535

- ENFit™ optrækningskanyle med stump spids til at trække medicin op fra en ampul
- Filter i kanylen sikrer, at der ikke trækkes glassplinter med op
- Leveres i æsker af 50 stk.



Tom sprøjte

Varenr.:

657857 10 ml

- Sprøjte til udskiftning af vand i ballonsonde
- Leveres i æsker af 100 stk.



Sprøjte med steril vand

Varenr.:

657858 10 ml

- Sprøjte med steril vand designet til direkte at fylde steril vand i ballonsonde
- Leveres i æsker af 20 stk.

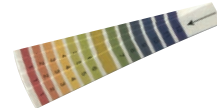


pH-indikatorstrip

Varenr.:

657845

- pH-strips til at indikere pH-værdien af gastrisk aspirat
- Leveres i æsker af 100 stk.



TILBEHØR OG SPRØJTER

Flocare® ernæringskonnektor

Varenr.:

591397 Ch 10 sort
591395 Ch 14 grøn
591396 Ch 18 rød

- Flocare® ernæringskonnektor er designet til at kunne forbindes med sonder som Flocare® PEG og Flocare® Bengmark PEG/J
- Leveres i æsker af 10 stk.



Flocare® fikseringsplade

Varenr.:

35710 PEG og G-Tube, ch 14

- Flocare® fikseringsplade er designet til fiksering af gastrostomisonderne. Silikonepladen giver den optimale komfort for patienten
- Leveres i æsker af 10 stk.



Flocare® Bolus adaptor Cross spike

Varenr.:

589740

- Flocare® Bolus adaptor kan skrues på Nutrison sonde-ernæring. Derved kan en ENFit™ ernæringsprøjte sættes på sondeernæringen, og sondeernæringen kan administreres som bolus
- Bolus adaptoren skal udskiftes efter 24 timer
- Sondeernæring med tilkoblet bolus adaptor bør opbevares i køleskabet maksimum 24 timer
- Leveres i æsker af 30 stk.



Ernæringsprøjter

Varenr.: Engangssprøjter

616327 1 ml (lavdosis sprøjte)
616326 2,5 ml (lavdosis sprøjte)
621824 5 ml (lavdosis sprøjte)
591421 10 ml
591422 20 ml
624823 60 ml
605967 100 ml

Varenr.: Flergangssprøjter

657057 1 ml (lavdosisprøjte)
657053 2,5 ml (lavdosisprøjte)
657052 5 ml (lavdosisprøjte)
605969 10 ml
605968 20 ml
623584 60 ml
664541 100 ml

- Steril, klar sprøjte til engangsbrug eller flergangsbrug
- Ved meget lave doser anbefales de dertil specielt udviklede lavdosis sprøjter for øget nøjagtighed
- Leveres i æsker af 30 stk.



Prop til ernæringsprøjte

Varenr.:

619488

- Prop til at skrue på ernæringsprøjten
- Kan også benyttes som låg til sondeflasken
- Leveres i æsker af 30 stk.



NUTRICIA SERVICE

Kundeservice

Vores kundeservice består af kompetente medarbejdere, som er parate til at hjælpe dig med dine bestillinger samt rådgivning om klinisk ernæring.

Kundeservice er åben dagligt fra kl. 08.00 - 16.00 og kan kontaktes på:

Telefon 7021 0709
Telefax 7021 0708
E-mail ordre@nutricia.dk

Konsulentenservice

Vi har en omfattende stab af konsulenter, som dækker hospitaler, plejehjem, praktiserende læger, institutioner m.m. Vores team er nøje sammensat af flere relevante faggrupper, således at vi kan yde den bedste rådgivning om og undervisning i klinisk ernæring til alle sundhedsfaglige.

Find din konsulent på vores hjemmeside www.nutricia.dk under "vores team" eller ring til os for nærmere oplysninger på:

Telefon 7021 0709

Pumpeservice

I bestræbelserne på at yde kunder og brugere den bedste service har Nutricia indgået samarbejde med Nordic Service Group om servicering af vores pumper. Ved ombytning og teknisk service kontaktes Nordic Service Group på:

Telefon 5920 9041

Ved leje, bestilling og øvrige spørgsmål kontaktes vores Kundeservice.

.....
Kilder: 1. Cederholm T. et al. (2016): ESPEN guidelines on definitions and terminology of clinical nutrition. 2017;36(1):49-64. 2. Elia M et al. A systematic review of the cost and cost effectiveness of using standard oral nutritional supplements in community and care home settings. Clinical Nutrition 2015;xxx:1-13. 3. Stratton RJ et al. A systematic review and meta-analysis of the impact of oral

.....

NUTRICIA DIREKTE

En optimal ernæringsterapi slutter ikke på hospitalet
– en god udskrivelsesproces er derfor vigtig¹

Vigtigheden af en god udskrivelsesproces

For sundhedspersonale og patienter/pårørende

Ved at sikre ernæring i udskrivelsesprocessen medvirkes til at patienten genvinder sin funktionsevne efter udskrivelse og dermed oplever:

- Færre komplikationer og reduceret risiko for fald og genindlæggelser^{2,3,4}
- Reduceret risiko for tidlig død⁵
- Økonomiske besparelser for samfundet²
- Øget livskvalitet^{2,5}
- Tryghed uden for hospitalet og videre i behandlingsforløbet
- Bedre betingelser for et godt resultat af behandlingen

Vi ønsker at give den bedste støtte og vejledning, både under og efter udskrivelse, og har udarbejdet forskellige materialer til en god udskrivning.

Derudover tilbyder Nutricia Direkte en række fordelagtige og unikke services.

Få råd og vejledning af vores kliniske ernæringsrådgiver

Nutricia sikrer, at både plejepersonale, patient og pårørende altid har en støttende partner, som er ekspert i ernæring og forstår hele processen.

Vores kliniske ernæringsrådgiver er klar med støtte og personlig vejledning på **telefon 7021 0709**.

Webshop

Med vores webshop er det let at bestille produkter – nemt, hurtigt og fleksibelt.

Varerne bestilles på: **www.nutriciadirekte.dk**

Kontakt Nutricia Kundeservice for at blive oprettet som bruger.

.....
nutritional supplements on hospital readmissions. Ageing Res Rev 2013;12(4):884-97. 4. Avenell A & Handoll HH. Nutritional supplementation for hip fracture aftercare in older people. Cochrane Database Syst Rev 2010;(1):CD001880. 5. Stratton RJ et al. Disease-related malnutrition: an evidence based approach to treatment. Wallingford: CABI Publishing; 2003.

.....

NUTRICIA DIREKTE SERVICES

Professionel omsorg og personlig støtte



Bestil døgnet rundt på vores webshop
www.nutriciadirekte.dk



Lavt leveringsgebyr



Mulighed for returnering af varer inden for 30 dage



Gratis leje af pumpe de første 3 måneder
til nye patienter



Gratis pumpe afhentningsservice



PBS betalingsservice



Rådgivning om klinisk ernæring pr. telefon

Ovenstående forudsætter, at visse betingelser er opfyldt.

Kontakt din lokale produktspecialist for at høre mere om Nutricia Direkte eller ring til Kundeservice på **telefon 7021 0709**.



TILSKUDSMULIGHEDER

Ordinationsblanket

- Tag stilling til patientens behov
- Valg af ernæringstype og tilbehør
- Anfør produktnavn og typebetegnelse på ordinationen. Hvis en patient skal udskrives med et ernæringsprodukt f.eks. Nutrison Multi Fibre, men det er overvejende sandsynligt, at patienten i løbet af kort tid skal skifte til Nutrison Energy Multi Fibre, kan begge produkter skrives på ordinationsblanketten
- Det er vigtigt at anføre daglig dosis og varighed på ordinationsblanketten for at sikre patienten de bedste forudsætninger for compliance
- Husk at skrive tilbehør på ordinationen, da det også er tilskudsberettiget – se eksemplet
- Oplys patienten om, at ordinationen ikke er en varebestilling
- Send ordinationen pr. e-mail, post eller fax til Nutricia Kundeservice på fax 7021 0708
- Kontakt Nutricia angående leveringstid, sted og mængde
Du kan ringe på telefon 7021 0709

Husk at udfylde ordinationen med:

1. Stempel fra lægen
2. Navn, adresse og personnummer på den person, som ernæringspræparatet er ordineret til
3. Produktets navn og mængde
4. Dato og ydernummer eller afdelingsnavn og underskrift på udskrivende læge

The image shows a green prescription form with handwritten text and numbered callouts 1-4. The form is titled 'Ordination af ernæringspræparat' and 'Ordination af tilbehør'. It contains the following information:

- 1. Skriv tydeligt (written in the top left)
- 2. Læseligt navn, adresse og personnumre (written in the top left)
- 3. Fibre - type 2 (written in the middle right)
- 4. Dato og underskrift (written in the bottom right)

Handwritten text on the form includes:

- rp: Nutrison Multi Fibre - type 2 ds: 2,0 l. dgl.
- rp: Nutrison Energy Multi Fibre ds: 1,5 l. dgl.
- rp: Flocare ernæringsset - type 6 udskiftes dgl.
- Udleveres efter behov Direkte ej S
- Dato og underskrift

VELKOMMEN TIL NUTRICIA.DK

Klik ind på vores hjemmeside og hold dig opdateret om:

- Sygdomsområder og medicinsk ernæring
- Vores produkter
- Nutricia Academia efteruddannelse og kurser
- Nyheder og spændende artikler

Du vil også kunne læse og downloade:

- Produktdatablade
- Opskrifter
- Informative brochurer
- Værktøjer til hjælp i dit daglige arbejde
- Nutricia Direkte services

Besøg www.nutricia.dk



NYHEDSBREV (NUTRICIA NEWS)

– holder dig opdateret

Med mere end 100 års ekspertise i forskning og produktudvikling inden for medicinsk ernæring, samt i tæt kontakt og samarbejde med sundhedsfaglige, holder vi dig opdateret på seneste nyt og praksis indenfor dit fagområde.

Med Nutricia News får du:

- Seneste nyt om produktviden og –udvikling
- Viden om nyeste forskning og evidens
- Invitationer til gratis faglige events og uddannelse

Vil du holde dig opdateret?

– Så besøg vores hjemmeside: nutricia.dk, hvor du kan læse tidligere udsendte nyhedsbreve, samt skrive dig op til at modtage fremtidige nyheder fra Nutricia. Du kan også kontakte din lokale Nutricia konsulent og høre mere.

NUTRICIA NEWS
LIFE-TRANSFORMING NUTRITION

Hjælper dig med at gøre en forskel for
dine patienter og deres pårørende

Nutricia tilbyder medicinske ernæringsløsninger, der gør en forskel. Gennem samarbejde med dig, der ligesom os i Nutricia dagligt arbejder med at hjælpe mennesker med særlige ernæringsbehov, kan vi gøre en forskel for både patienter og plejepersonale. Nutricia er din partner, når det gælder medicinsk ernæring.

Nutricia er førende inden for medicinsk ernæring. De fleste af vores produkter er målrettet personer med særlige ernæringsmæssige behov som for eksempel syge børn, voksne eller ældre og bruges derfor ofte på hospitaler, institutioner og plejehjem. Produkterne kan også bruges i hjemmet.

Al forskning viser, at der er en direkte forbindelse mellem et menneskes ernæringstilstand og helbred. Vi hjælper med at finde vej til den optimale ernæring, der både kan lindre, men også forebygge sygdom og øge den enkeltes livskvalitet.

I mere end 35 år har Nutricia leveret medicinske ernæringsprodukter og vejledt patienter, diætister, læger og plejepersonale i Danmark. Vores produkter og services har banet vejen for optimal behandling af patienter, som har brug for den bedst mulige ernæringsterapi. Dette i kraft af et komplet produktprogram, der omfatter alt fra ernæringsdrikke og sondeernæring til sonder, tilbehør og pumper.



Nutricia A/S | Rørmosevej 2 A | 3450 Allerød | Telefon 70 21 07 07
Nutricia Direkte 70 21 07 09 (rådgivning og bestilling) | Fax 70 21 07 08
E-mail ordre@nutricia.dk | www.nutricia.dk