

PRODUKTGUIDE

ERNÆRINGSTERAPI TIL BØRN

MARTS 2021



INDHOLD

Børneprodukter

Ernæringsbehov – vejledende værdier for raske børn og unge	4
BMI	6
Opstart af sondeernæring til børn	8
Sondeernæring til børn	10
Næringsindhold sondeernæring	14
Valle- og kaseinindhold	16
Ernæringsdrikke/-creme til børn	17
Næringsindhold ernæringsdrik/-creme	18
Specialprodukter til børn	21
Næringsindhold specialprodukter til børn	24
Specialernæring til børn	26

Berigelse til børn

Energi, proteiner og fortykningsmiddel	30
Næringsindhold specialernæring og berigelse til børn	32

Ernæringsprogram til børn	34
---------------------------------	----

Tilbehør til børn

Flocare® Infinity™ ernæringspumper	36
Tilbehør til Flocare® Infinity™ ernæringspumper	38
Flocare® ernærings sæt	39
Flocare® ernæringssonder	41
Tilbehør og løse dele	46
Tilbehør og sprøjter	50

Generel information

Nutricia Service	52
Nutricia Direkte	53
Nutricia Direkte Services	54
Tilskudsmuligheder	55

.....
Produktene i denne folder er fødevarer til særlige medicinske formål og skal anvendes i samråd med læge. Doseringen er individuel og afhænger af patientens alder, vægt og medicinske tilstand.
.....

INNOVATIV EMBALLAGE

– Øget sikkerhed, lettere håndtering og mere miljøvenlig

Den innovative emballage vandt i 2019 Packaging Awards i Holland inden for kategorien Innovative Emballage.

Selvstående flaske og nem at hænge op

Stor, integreret løkke gør ophæng nemt
– selv med én hånd – og endvidere kan flasken stå selv

Transparent flaske

Transparent flaske og tydelig
afmærkning af volumen gør det let at
monitørere forbrug

Ergonomisk godt greb

Flasken har ingen skarpe kanter og
er derfor let at håndtere

Tydelig etiket

Tydelig etiket med farvekodning gør
det let at skelne mellem varianterne

Miljøvenlig

Den nye emballage kan genanvendes,
ligesom vi har reduceret miljøpåvirk-
ningen i produktionen

Let at åbne og genlukke

Et fastmonteret "flip"-låg som kan gen-
lukkes, hvilket forhindrer lækage samt
gør det let at tilkoble ernærings sæt



.....
For yderligere information henvises til www.nutricia.dk
.....

ERNÆRINGSBEHOV

- vejledende værdier pr. dag for raske børn og unge¹²

Alder	Drenges energibehov kJ (kcal) pr. kg legemsvægt*	Pigers energibehov kJ (kcal) pr. kg legemsvægt*	Proteinbehov (g pr. kg)*
1 mdr.	486 (116)	469 (112)	-
3 mdr.	411 (98)	404 (97)	-
6 mdr.	339 (81)	342 (82)	1,1
12 mdr.	337 (81)	333 (80)	1,0
2 år	340 (81)	330 (79)	1,0
3 år	340 (81)	350 (84)	0,9
4 år	340 (81)	370 (88)	0,9
5 år	320 (76)	305 (73)	0,9
6 år	305 (73)	290 (69)	0,9
7 år	280 (67)	270 (65)	0,9
8 år	275 (66)	260 (62)	0,9
9 år	265 (63)	250 (60)	0,9
10 år	280** (67)	260 (62)	0,9
11 år	250** (60)	235 (56)	0,9
12 år	240** (57)	215 (51)	0,9
13 år	230** (55)	200 (48)	0,9
14 år	220** (53)	190 (45)	0,9
15 år	210** (50)	185 (44)	0,9
16 år	200** (48)	180 (43)	0,9
17 år	200** (48)	180 (43)	0,9

Syge børns behov for protein sættes som udgangspunkt til 150% af raske børns behov

Nutricias væskeanbefaling for børn:⁴

Præmatur ³	135-200 ml/kg
2,5-5 kg	130 ml/kg
5-10 kg	100 ml/kg
11-20 kg	1000 ml + 50 ml/kg over 10 kg
> 20 kg	1500 ml + 20 ml/kg over 20 kg

Ca. 80% af sondeernæring er vand.

***OBS!** Hvis barnet aktuelt har haft et væggtab, bør man bruge vægten før væggtabet til at beregne det aktuelle behov. Det er u hensigtsmæssigt at beregne energibehovet ud fra en ønskelig væggtstigning fra starten, fordi det hos børn og unge med kronisk sygdom ikke altid er muligt at opnå en ønsket væggtstigning trods tilstrækkelig energitilførsel.

** Ved let fysisk aktivitet (PAL 1,45-1,60)

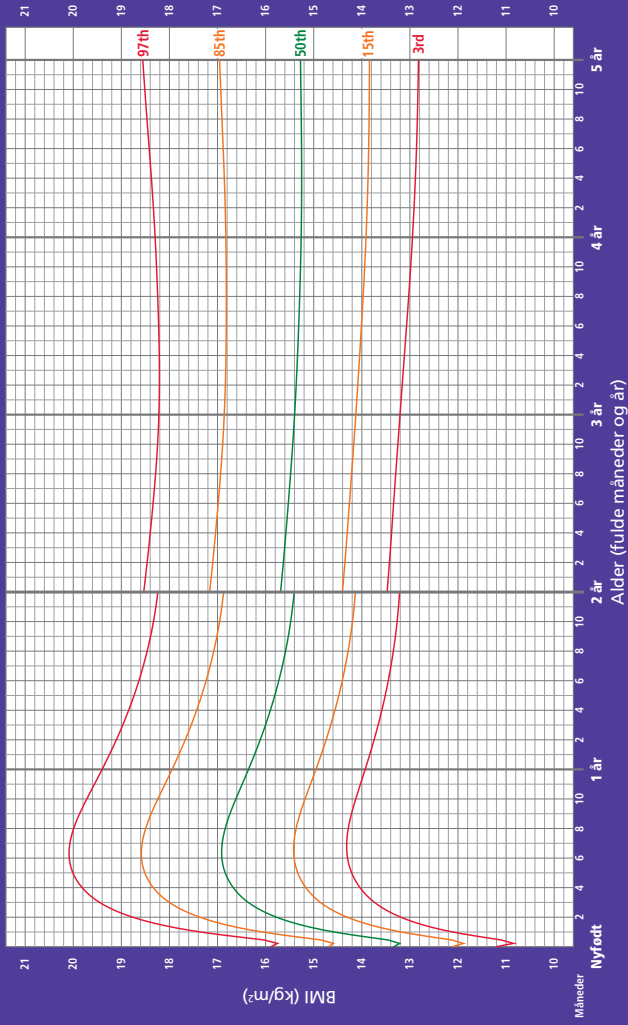
.....
Kilder: 1. Hessov I, Jeppesen PB. Klinisk Ernæring. 5. udgave. København: Munksgaard Danmark; 2011. 2. Nordic Nutrition Recommendations 2012: Integrating nutrition and physical activity. 5. udgave. København: Norden; 2014. 3. Agostini et al. Enteral nutrient supply for preterm infants: commentary from the European Society of Paediatric Gastroenterology, Hepatology and Nutrition Committee on Nutrition. J Pediatr Gastroenterol. Nutr. 2010. 4. Dansk Pædiatrisk Selskab: Dehydrering hos børn - diagnostik og behandling. 2015. "http://www.paediatri.dk/images/dokumenter/vej1_2015/Dehydrering_hos_boern.pdf"
.....

BMI-Piger

Nyfødt til 5 år (percentiler)



WHO Child Growth Standards

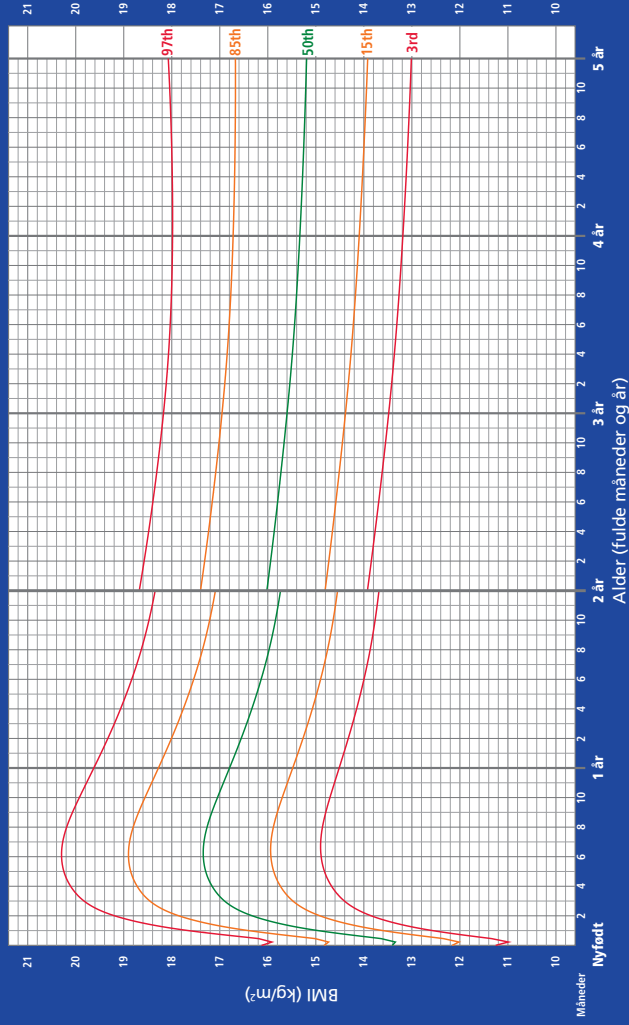


BMI-Drenge

Nyfødt til 5 år (percentiler)



WHO Child Growth Standards



NORMAL OPSTART AF SONDEERNÆRING – BØRN

Kontinuerlig eller bolus indgift – eksempel

	Dag	Nat
Trin 1	▶ 25% af anbefalet dagsdosis (evt. pumpestryret), dagsdosis: Individuel beregning ud fra vægt og alder	Hold gerne 4-6 timers pause om natten
Trin 2	▶ 50% af anbefalet dagsdosis (evt. pumpestryret), dagsdosis: Individuel beregning ud fra vægt og alder	Hold gerne 4-6 timers pause om natten
Trin 3	▶ 75% af anbefalet dagsdosis (evt. pumpestryret), dagsdosis: Individuel beregning ud fra vægt og alder	Hold gerne 4-6 timers pause om natten
Alternativt til trin 3	▶ Bolusindgift, hvor dagsdosis fordeles på 5 – 7 portioner (evt. pumpestryret) Eks. Kl.: 8 ⁰⁰ 10 ⁰⁰ 12 ⁰⁰ 14 ⁰⁰ 16 ⁰⁰ 18 ⁰⁰ 20 ⁰⁰	Hold gerne 4-6 timers pause om natten

.....
OBS! Vær opmærksom på lokale retningslinjer.

LANGSOM OPSTART AF SONDEERNÆRING – BØRN

Kontinuerlig indgift – eksempel

	Dag	Nat
1. Døgn	▶ 20-30 ml/time (pumpestryret), svarende til ca. 8 dråber pr. minut Der aspireres efter 1/2 time: Hvis aspirat > mængde ml/t holdes pause	Hold evt. 4 timers pause
2. Døgn	▶ 30-50 ml/time (pumpestryret), svarende til ca. 17 dråber pr. minut Der aspireres efter 1/2 time: Hvis aspirat > mængde ml/t holdes pause	Hold evt. 4 timers pause
3. Døgn	▶ 40-100 ml/time (pumpestryret), svarende til ca. 25 dråber pr. minut Der aspireres efter 1/2 time: Hvis aspirat > mængde ml/t holdes pause	Hold evt. 4 timers pause
4. Døgn	▶ 100 ml/time (pumpestryret), svarende til ca. 33 dråber pr. minut Der aspireres efter 1/2 time: Hvis aspirat > mængde ml/t holdes pause	Hold evt. 4 timers pause
Kontinuerlig indgift	▶ Sondeernæringen fortsættes svarende til den beregnede indløbshastighed. Der aspireres efter behov	Hold evt. 4 timers pause

.....
OBS! Vær opmærksom på lokale retningslinjer.

SONDEERNÆRING TIL BØRN

Produktoversigt

Infatrin	Infatrin Peptisorb	Nutrini	Nutrini Multi Fibre	Nutrini Energy	Nutrini Energy Multi Fibre	Nutrini Low Energy Multi Fibre	Nutrini Peptisorb	Nutrini Peptisorb Energy	NutriniMax	NutriniMax Multi Fibre	NutriniMax Energy	NutriniMax Energy Multi Fibre
Ved øget behov for næringsstoffer	Ved malabsorption Peptidbaseret	Standardprodukt	Standardprodukt ved behov for fibre	Ved øget energibehov	Ved øget energibehov og behov for fibre	Ved nedsat energibehov og behov for fibre	Ved malabsorption Peptidbaseret og med højt indhold af MCT	Ved øget energibehov og malabsorption Peptidbaseret	Standardprodukt	Standardprodukt ved behov for fibre	Ved øget energibehov	Ved øget energibehov og behov for fibre
Indeholder Laktose												
GOS/FOS												
0 - 18 mdr. (<= 9 kg)	0 - 18 mdr. (<= 9 kg)	1 - 6 år (8 - 20 kg)	1 - 6 år (8 - 20 kg)	1 - 6 år (8 - 20 kg)	1 - 6 år (8 - 20 kg)	1 - 6 år (8 - 20 kg)	1 - 6 år (8 - 20 kg)	Fra 1 år (8 - 45 kg)	7 - 12 år (21 - 45 kg)	7 - 12 år (21 - 45 kg)	7 - 12 år (21 - 45 kg)	7 - 12 år (21 - 45 kg)
125 ml 500 ml	200 ml	200 ml 500 ml	500 ml	500 ml	500 ml	500 ml	500 ml	500 ml	500 ml	500 ml	500 ml	500 ml

Alle Nutricia sondeernæringsprodukter er glutenfri.

Alle Nutricia ernæringsprodukter til børn er laktosefattede med mindre andet er angivet.



Læs mere om sondeernæring på www.altomsondeernæring.dk og www.sondemadtilbørn.dk



MF6™ er en unik, patenteret fiberblanding, der består af 3 opløselige og 3 uopløselige fibre, der kan være med til at reducere forekomsten af bl.a. diarre.¹

Kilde: 1. Wierdsma NJ, et al. Comparison of two tube feeding formulas enriched with guar gum or mixed dietary fibres. Ned Tijdschr Dietisten 2001;56:243-7.

FARVEKODER FOR KCAL/ML

– gør det let at se forskel på sortimentet



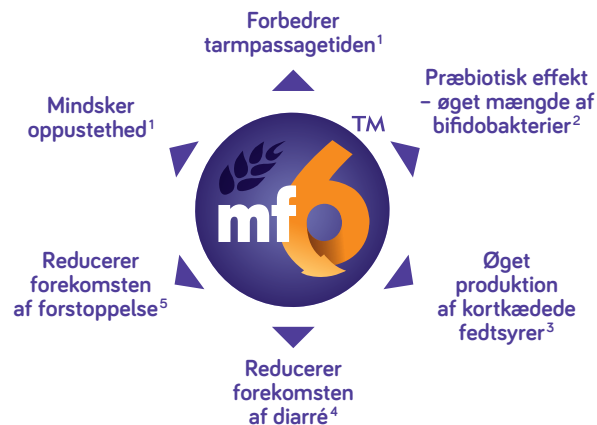
Findes også i varianterne: Infatrini, Infatrini Peptisorb, Nutrini Low Energi Multi Fibre, Nutrini Peptisorb og Nutrini Peptisorb Energy.

NUTRINI MULTI FIBRE-BLANDING

MF6™ – øger tolerancen i nedre mavetarmkanal^{14,5}

MF6™ er en unik, patenteret fiberblanding, som består af 3 opløselige og 3 uopløselige typer kostfibre. MF6™ kostfiberblanding afspejler den fibersammensætning, man ellers ville få via en almindelig, sund og varieret kost og har effekt igennem hele mave-tarmkanalen.

Kliniske studier har påvist de gavnlige effekter af MF6™ kostfiberblandingen:



Kilder: 1. Silk DB, et al. The effect of a polymeric enteral formula supplemented with a mixture of six fibres on normal human bowel function and colonic motility. Clin Nutr 2001;20(1):49–58. 2. Guimber D, et al. A specific Multi-Fibre mixture in paediatric enteral nutrition is well tolerated and increases bifidobacteria. J Pediatr Gastroenterol 2007;44 (Abstract). 3. Schneider SM, et al. Effects of total enteral nutrition supplemented with a multi-fibre mix on faecal short-chain fatty acids and microbiota. Clin Nutr 2006;25(1):82–90. 4. Wierdsma NJ, et al. Comparison of two tube feeding formulas enriched with guar gum or mixed dietary fibres. Ned Tijdschr Dietisten 2001;56:243–7. 5. Trier E, Wells JCK, Thomas AG. Effects of a multifibre supplemented paediatric enteral feed on gastrointestinal function. J Pediatr Gastroenterol Nutr 1999;28(5):595 (Abstract).

Næringsindhold pr. 100 ml sondeernæring

	Infratri kcal	Infratri g	Infratri g	Infratri g	Infratri g	Nutrini MF	Nutrini Energy	Nutrini Energy MF	Nutrini Low Energy MF	Nutrini Peptisorb	Nutrini Peptisorb Energy	NutriniMax MF	NutriniMax Energy	NutriniMax Energy MF
Energi	kJ 418	418	100	100	100	425	630	320	420	420	637	420	430	640
	kcal 100	100	100	100	101	150	151	76	100	100	152	100	102	150
Fedt	g 5,3	5,4	4,4	4,4	4,4	6,7	6,7	3,3	3,9	6,7	4,2	4,2	6,3	6,3
- heraf mættet	g 2,5	3,8	0,5	0,5	0,5	0,8	0,8	0,4	2,2	4,0	0,5	0,5	0,8	0,8
- heraf monoumættet	g 2,0	0,77	2,6	2,6	2,6	3,9	3,9	1,9	0,5	0,8	2,4	2,4	3,7	3,7
- heraf polyumættet	g 0,88	0,86	1,3	1,3	1,3	2,0	2,0	1,2	1,8	1,3	1,3	1,3	1,9	1,9
- heraf linolsyre	g 0,70	0,69	0,99	0,99	0,99	1,47	1,47	1,01	1,54	0,94	0,94	1,4	1,4	1,41
- heraf α-Linolensyre	g 0,67	0,66	0,21	0,21	0,21	0,32	0,32	0,2	0,93	0,15	0,20	0,20	0,3	0,30
- heraf MCT	g 15	2,8	-	-	-	-	-	-	180	3,4	-	-	-	-
EPA*	mg 6,33	3,78	8,41	8,41	8,41	12,6	12,6	6,26	-	13,8	7,98	7,98	12,0	12,0
DHA**	mg 25,2	25	35,7	35,7	35,7	53,1	53,1	26,6	-	53,9	33,9	33,9	50,9	50,9
Kulhydrat	g 10,2	10,2	12,5	12,5	12,5	18,5	18,5	9,3	13,7	18,8	12,3	12,3	18,5	18,5
- heraf sukkerarter	g 5,9	2,7	0,8	0,8	1,1	1,1	0,6	0,8	0,4	0,4	0,8	0,8	1,1	1,1
- deraf laktose	g 5,33	<0,1	<0,025	<0,025	<0,025	<0,025	<0,025	<0,025	0,1	0,1	<0,025	<0,025	<0,025	<0,025
Kostfibre	g 0,57	-	-	-	-	0,8	0,8	-	-	<0,5	-	1,1	-	1,1
- opløselige	g 0,56	-	-	-	-	0,4	0,4	-	-	0,4	-	0,6	-	0,6
- uopløselige	g -	-	-	-	-	0,4	0,4	-	-	-	-	0,6	-	0,6
Protein	g 2,6	2,6	2,5	2,5	4,0	4,0	2,0	2,8	4,2	3,3	3,3	4,8	4,8	4,8
Nitrogen	g 0,4	0,4	0,4	0,4	0,6	0,7	0,3	0,4	0,7	0,5	0,5	0,8	0,8	0,8
Energifordeling														
- Protein	E% 10	11	9,8	9,7	10,8	10,7	10,6	11	11,1	13	12,7	12,8	12,6	12,6
- Kulhydrat	E% 41	40	50,1	49,3	49,1	48,7	48,6	53,9	48,8	49	48,0	49,1	48,4	48,4
- Fedt	E% 48	49	40,1	39,5	40,1	39,6	38,8	35,1	39,5	38	37,1	38,1	37,5	37,5
- Fibre	E% 1	-	-	-	15	-	10	2	-	0,6	-	2,2	-	15
Vitaminer														
A	µg RE 88	88	41	41	61	61	41	41	62	61	61	92	92	92
Carotenoider	mg -	0,04	0,10	0,10	0,15	0,15	0,10	0,1	<0,06	0,15	0,15	0,23	0,23	0,23
D	µg 2,40	2,40	1,0	1,0	1,5	1,5	1,0	1	1,9	0,7	0,7	1,1	1,1	1,1
K	µg 6,7	6,7	4,0	4,0	6,0	6,0	4,0	4	6,0	4,5	4,5	6,8	6,8	6,8
C	mg 14	14	10	10	15	15	10	10	15	10	10	15	15	15
Thiamin B1	mg 0,15	0,15	0,15	0,15	0,23	0,23	0,15	0,15	0,23	0,15	0,15	0,23	0,23	0,23
Riboflavin B2	mg 0,20	0,20	0,16	0,16	0,24	0,24	0,16	0,16	0,24	0,16	0,16	0,24	0,24	0,24
B6	mg 0,11	0,11	0,12	0,12	0,18	0,18	0,12	0,12	0,12	0,18	0,15	0,15	0,23	0,23
Niacin (B3)	mg NE 0,80	0,80	1,1	1,1	1,7	1,7	1,1	1,1	1,0	1,5	1,5	2,3	2,3	2,3
Folsyre	µg 16	16	15	15	23	23	15	15	27	21	21	32	32	32
B12	µg 0,30	0,30	0,25	0,25	0,27	0,27	0,27	0,17	0,26	0,24	0,24	0,30	0,30	0,30
Pantothensyre (B5)	mg 0,80	0,80	0,33	0,33	0,50	0,50	0,33	0,33	0,50	0,43	0,43	0,65	0,65	0,65
Biotin	µg 4,0	4,0	4,0	4,0	6,0	6,0	4,0	4	6,0	4,0	4,0	6,0	6,0	6,0
E	mg α-TE 2,52	2,70	1,3	1,3	1,9	1,9	1,3	1,3	2,0	1,3	1,3	1,9	1,9	1,9
Mineraler														
Salt	g 0,09	0,09	0,15	0,15	0,23	0,23	0,15	0,15	0,24	0,2	0,2	0,27	0,27	0,27
Na	mg 37	37	60	60	90	90	60	60	95	80	80	107	107	107
Cl	mg 75	75	95	95	143	143	70	95	143	110	110	155	147	147
K	mg 111	111	110	110	165	165	134	110	168	138	138	186	186	186
Ca	mg 100	90	60	60	90	90	60	60	130	70	70	95	95	95
P	mg 50	45	50	50	75	75	50	50	99	60	60	90	90	90
PO ₄	mg 153	123	153	153	230	230	154	153	319	184	184	276	276	276
Mg	mg 90	90	11	11	17	17	11	11	23	17	17	26	26	26
Fe	mg 12	12	10	10	15	15	10	10	15	13	13	20	20	20
Zn	mg 0,8	0,8	1,0	1,0	1,5	1,5	1,0	1,0	1,5	1,1	1,1	1,7	1,7	1,7
Cu	mg 0,07	0,075	0,08	0,08	0,12	0,12	0,09	0,09	0,11	0,11	0,11	0,16	0,16	0,16
I	µg 19	190	100	100	150	150	100	100	150	120	120	170	170	170
Se	µg 3,75	3,75	3,0	3,0	4,5	4,5	3,0	3,0	4,7	4,9	4,9	7,4	7,4	7,4
Mn	mg 0,006	0,006	0,15	0,15	0,23	0,23	0,15	0,15	0,15	0,24	0,24	0,36	0,36	0,36
Cr	µg <8	4,0	3,5	3,5	5,3	5,3	3,5	3,5	3,7	5,1	5,1	7,7	7,7	7,7
Mo	µg <8	6,0	4,0	4,0	6,0	6,0	4,0	4,0	7,0	7,0	11,0	11,0	11,0	11,0
F	mg -	-	0,07	0,07	0,11	0,11	0,07	0,07	0,10	0,09	0,13	0,13	0,13	0,13
Andet														
L-carnitin	mg 2,0	2,0	2,0	2,0	3,0	3,0	2,0	2,0	3,0	3,0	3,0	4,5	4,5	4,5
Cholin	mg 31,3	32,1	20	20	30	30	20	20	38	28	28	43	43	43
Taurin	mg 7	70	7,5	7,5	11	110	7,5	7,5	110	100	100	150	150	150
β-caroten	µg -	35	43	43	65	65	43,0	43	64	65	65	97	97	97
pH	-	6,9	6,7	6,8	6,6	6,7	6,8	4	3,8	6,6	6,6	6,7	6,7	6,7
Vand	ml 85	85	85	85	78	77	88	85	77	85	77	84	78	77
Osmolaritet mOsmol/l	305	295	200	205	300	315	185	295	392	225	230	350	350	350

*Eicosapentaensyre **Docosahexaensyre

VALLE- OG KASEININDHOLD

- for sondeernæring og ernæringsdrikke til børn

Produkt	Valle/kasein-ratio	Valle-indhold*	Kasein-indhold*
Infatrini	1,6	1,6 g/100 ml 62 %	1,0 g/100 ml 38 %
Infatrini Peptisorb	Kun valle	2,6 g/100 ml 100 %	- -
Nutrini	1,5	1,5 g/100 ml 60 %	1,0 g/100 ml 40 %
Nutrini MF	1,5	1,6 g/100 ml 59 %	1,1 g/100 ml 41 %
Nutrini Energy	0,7	1,6 g/100 ml 40 %	2,4 g/100 ml 60 %
Nutrini Energy MF	0,7	1,6 g/100 ml 40 %	2,4 g/100 ml 60 %
Nutrini Low Energy MF	1,5	1,2 g/100 ml 60 %	0,8 g/100 ml 40 %
Nutrini Peptisorb	Kun valle	2,7 g/100 ml 100 %	- -
Nutrini Peptisorb Energy	Kun valle	4,2 g/100 ml 100 %	- -
NutriniMax	1,5	2,0 g/100 ml 61 %	1,3 g/100 ml 39 %
NutriniMax MF	1,5	1,9 g/100 ml 59 %	1,3 g/100 ml 41 %
NutriniMax Energy	0,7	1,9 g/100 ml 40 %	2,9 g/100 ml 60 %
NutriniMax Energy MF	0,7	1,9 g/100 ml 40 %	2,8 g/100 ml 60 %
Fortini Compact MF	0,2	1,1 g/100 ml 20 %	4,6 g/100 ml 80 %
Fortini MF	Kun kasein	-	3,3 g/100 ml 100 %
Fortini Smoothie	Kun valle	3,2 g/100 ml 100 %	- -
Fortini Creamy Fruit	1,1	1,8 g/100 ml 53 %	1,6 g/100 ml 47 %

Ratio > 1: højere valleindhold end kaseinindhold

Ratio < 1: højere kaseinindhold end valleindhold

*Det procentvise indhold er angivet som procent af det totale indhold af mælkeproteiner

ERNÆRINGS-DRIKKE/-CREME TIL BØRN



Fortini Compact Multi Fibre	Fortini Multi Fibre	Fortini Smoothie	Fortini Creamy Fruit
Fuldgyldig ernæringsdrik Energirig Indeholder fibre	Fuldgyldig ernæringsdrik Energirig Indeholder fibre	Fuldgyldig ernæringsdrik Energirig Indeholder fibre	Fuldgyldig ernæringsdrik Energirig Indeholder fibre
Smag: Jordbær Chokolade-karamel Neutral	Smag: Jordbær Chokolade Neutral	Smag: Sommerfrugt Bær og frugt	Smag: Sommerfrugt Bær og frugt
Daglig mængde: 4-6 flasker om dagen som eneste ernæring. 1-3 flasker som supplement. Eller som anbefalet af læge eller diætist.	Daglig mængde: 4-6 flasker om dagen som eneste ernæring. 1-3 flasker som supplement. Eller som anbefalet af læge eller diætist.	Daglig mængde: 4-6 flasker om dagen som eneste ernæring. 1-3 flasker som supplement. Eller som anbefalet af læge eller diætist.	Daglig mængde: 4-6 flasker om dagen som eneste ernæring. 1-3 flasker som supplement. Eller som anbefalet af læge eller diætist.
Fra 1 år	Fra 1 år	Fra 1 år	Fra 1 år
125 ml	200 ml	200 ml	100 g



Læs mere om ernæringsdrikke og -creme til børn på www.fortini.dk

Næringsindhold pr. 100 ml ernæringsdrik/-creme

	Fortini Compact Multi Fibre	Fortini Smoothie	Fortini Creamy Multi Fibre	Fortini Creamy Fruit
Energi	kJ 1005/1006 ^b	640	625	630
	kcal 240	153	150	150
Fedt	g 10,9	6,8	6,4	6,1
- heraf mættet	g 11/10 ^b	0,7	0,8	0,8
- heraf monumættet	g 6,5	4,1	3,8	3,6
- heraf polyumættet	g 3,3/3,4 ^b	2,0	1,8	1,7
- heraf linolsyre	g 2,7	1,61	1,38	1,31
- heraf α-linolensyre	g 0,5	0,31	0,28	0,26
- heraf MCT	g -	-	-	-
EPA*	mg -	-	-	-
DHA**	mg -	-	-	-
Kulhydrat	g 28,5	18,8	19,0	19,4
- heraf sukkerarter	g 16,2/14,9 ^a	4,6 (7,4)	11,5	11,7
- deraf laktose	g <0,30	<0,025	<0,025	3,7
Kostfibre	g 2,4	1,5	1,4	1,9
- opløselige	g 1,9	0,9	1,0	1,6
- uopløselige	g 0,5	0,6	0,4	0,3
Protein	g 5,7	3,4	3,4	3,5
Nitrogen	g 0,8	0,5	0,5	0,6
Energifordeling				
- Protein	E% 9,6	8,7	9,1	9,3
- Kulhydrat	E% 47,4	49,1 (49)	50,6	51,6
- Fedt	E% 41	40,2 (40,3)	38,5	36,6
- Fibre	E% 2	2,0	1,8	2,5
Vitaminer				
A	µg RE 105	61	61	65
Carotenoider	mg -	0,15	0,15	0,15
D	µg 3,1/3,12 ^b	1,5	1,5	1,9
K	µg 11/10,5 ^b	6,0	6,0	6,5
C	mg 24	15	15	15
Thiamin B1	mg 0,36	0,23	0,23	0,23
Riboflavin B2	mg 0,38	0,24	0,24	0,24
B6	mg 0,29	0,18	0,18	0,18
Niacin (B3)	mg NE 2,7	1,65	1,65	1,7
Folsyre	µg 43/43,2 ^b	23	23	23
B12	µg 0,41	0,26	0,26	0,3
Pantothensyre (B5)	mg 0,79	0,50	0,50	0,50
Biotin	µg 94	6,0	6,0	6,0
E	mg α-TE 3,1/3,12 ^b	19	15	18
Mineraler				
Salt	g 0,22	0,17 (0,16)	0,18	0,18
Na	mg 89	67 (65)	70	70
Cl	mg 89	100 (92)	100	110
K	mg 221	140 (153)	145	150
Ca	mg 168	84	84	130
P	mg 153	75	75	100
PO ₄	mg 469	230 (228)	230	307
Mg	mg 26,4	17	15	15
Fe	mg 2,4	1,5	1,0	1,5
Zn	mg 2,4	1,5	1,0	1,0
Cu	mg 0,18	0,14	0,11	0,11
I	µg 24	15,0	15	17
Se	µg 7,5	4,5	4,5	4,6
Mn	mg 0,16	0,23	0,19	0,10
Cr	µg 6,0	5,3 (9,0)	4,0	4,0
Mo	µg 10,5	6,0	6,0	6,5
F	mg 0,17	0,11	0,10	0,10
Andet				
L-carnitin	mg 4,56	3,0	3,0	3,0
Cholin	mg 30	30	30	30
Taurin	mg 18,0	11,0	11,0	11
β-caroten	µg 95	65	65	69
pH	- 6,5	6,8	3,6	4,0
Vand	ml 64	77	77	67
Osmolaritet mOsmol/l	620/600 ^a	380 (440)	685 ^c /670 ^b	700 ^c /685 ^c

*Eicosapentaensyre **Docosahexaensyre () Kun chokoladesmag a) Kun neutral smag b) Kun Chokolade-karamel c) Sommerfrugt d) Bær og frugt

PRÆBIOTIKA OG ALLERGIFOREBYGGELSE

Præbiotiske kostfibre GOS/FOS

Pepticate® og Pepticate® PLUS er beriget med de præbiotiske kostfibre GOS/FOS. Blandingen består af galakto- og frukto-oligosakkarider (90% GOS: 10% FOS). Studier har vist, at denne blanding har en positiv effekt på tarmmikrobiota¹ og styrker det naturlige forsvar mod patogene bakterier.^{2,3}

World Allergy Organization foreslår supplement med præbiotiske kostfibre til alle børn, der ikke er fuldt ammede.⁴

Pepticate® og Pepticate® PLUS indeholder laktose. Brystmælk består hovedsageligt af laktose, som er en vigtig energikilde. Laktose bidrager også til en mild smag og har en positiv effekt på tarmmikrobiota⁵ samt øger calciumoptagelse.⁶

Sundhedsstyrelsen anbefaler følgende til børn med særlig risiko for at udvikle allergi: "Indtil barnet er mindst 4 måneder, tilstræbes det, at barnet udelukkende ammes. Hvis det ikke er muligt, anbefales højt hydrolyseret modermælkserstatning."⁷



Kilder: 1. Moro G et al. J Pediatr Gastroenterol Nutr 2002; 34(3):291-295. 2. Knol J et al. Acta Paediatrica 2005; 94:S449;31-33. 3. Knol J et al. J Pediatr Gastroenterol Nutr; 2003;36:566. 4. Cuellar-Garcia CA et al. World Allergy Organization Journal. 2016; 9:10. DOI 10.1186/s40413-016-0102-7. 5. Seip M. og Finne P.H. Propedeutisk pediatri 1992, TANQ, Oslo, Norge. 6. Koletzko B. et al. J Pediatr Gastroenterol Nutr 2005;41:584-599. 7. MAD TIL SMÅ – fra mælk til familiens mad. Sundhedsstyrelsen, Fødevarestyrelsen og Komiteen for Sundhedsoplysning, 2017, 3. udgave, 1. oplag.

SPECIALPRODUKTER TIL BØRN

Hypoallergene produkter

Pepticate (Fra fødslen)

Vallebaseret højt hydrolyseret modermælkserstatning til ernæringsmæssig behandling eller forebyggelse af komælksallergi. Kan anvendes som eneste form for ernæring, tilskud til modermælken eller som supplement til anden mad og drikke. Hypoallergen. Glutenfri.

Smagsvariant: Neutral.

Næringsindhold

pr. 100 g pulver:

Energi: 2024 kJ (484 kcal)

Protein: 11,6 g

Fedt: 24,7 g

Kulhydrat: 51,8 g

(21,1 g laktose)

pr. 100 ml:

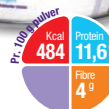
276 kJ (66 kcal)

1,6 g

3,4 g

7,1 g

(2,9 g laktose)



Indeholder GOS/FOS

Pepticate Plus (Fra 6 måneder)

Vallebaseret højt hydrolyseret tilskudsblending til ernæringsmæssig behandling af komælksallergi. Anvendes som tilskud til modermælken eller som supplement til anden mad og drikke. Hypoallergen. Glutenfri.

Smagsvariant: Neutral.

Næringsindhold

pr. 100 g pulver:

Energi: 1974 kJ (471 kcal)

Protein: 11,4 g

Fedt: 22,3 g

Kulhydrat: 54,3 g

(20,6 g laktose)

pr. 100 ml:

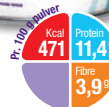
285 kJ (68 kcal)

1,6 g

3,2 g

7,8 g

(3,0 g laktose)



Indeholder GOS/FOS



Læs mere om mælkeallergi på www.komælksallergi.dk

SPECIALPRODUKTER TIL BØRN

Hypoallergene produkter

Neocate LCP (0-1 år)

Aminosyrebaseret hypoallergen modermælkerstatning beregnet til ernæringsmæssig håndtering af børn med komælsallergi, multipel fødevarerallergi og andre indikationer, hvor en elementardiæt anbefales: eosinofil øsofagitis (EoE) og proteininduceret enterocolitissyndrom (FPIES). Kan anvendes som eneste form for ernæring, tilskud til modermælken eller som supplement til anden mad og drikke. Mælke- og glutenfri.

Smagsvariant: Neutral.

Næringsindhold pr. 100 g pulver:	pr. 100 ml:
Energi: 2062 kJ (493 kcal)	278 kJ (67 kcal)
Protein: 13,3 g	1,8 g
Fedt: 25,6 g	3,5 g
Kulhydrat: 52,5 g	7,1 g



Neocate Junior (1-10 år)

Aminosyrebaseret hypoallergen elementardiæt til ernæringsmæssig håndtering af børn med komælsallergi, multipel fødevarerallergi og andre indikationer, hvor en elementardiæt anbefales: eosinofil øsofagitis (EoE) og proteininduceret enterocolitissyndrom (FPIES). Kan drikkes som kosttilskud, berigelse eller gives som eneste ernæring/sondeernæring. Kan anvendes som erstatning ved madlavning og bagning. Halal-certificeret. Mælke- og glutenfri.

Smagsvarianter: Neutral, Jordbær og Vanille.

Næringsindhold pr. 100 g pulver:	pr. 100 ml:
Energi: 1992 kJ (475 kcal)	420 kJ (100 kcal)
Protein: 13,3 g	2,8 g
Fedt: 22,0 g	4,6 g
Kulhydrat: 56,0 g	11,8 g



Neocate Spoon (Fra 6 måneder)

Aminosyrebaseret hypoallergen grød til ernæringsmæssig håndtering af komælsallergi, multiple fødevarerallergier eller andre indikationer, hvor en elementardiæt anbefales. Kan anvendes ved overgang til skemad som supplement til anden mad og drikke. Mælke- og glutenfri.

Smagsvariant: Neutral.

Næringsindhold pr. 100 g pulver:	pr. 100 ml:
Energi: 1981 kJ (472 kcal)	733 kJ (175 kcal)
Protein: 8,2 g	3 g
Fedt: 18,8 g	7 g
Kulhydrat: 67,4 g	24,9 g



Serumniveauer af mikronæringsstoffer, herunder særligt fosfor, bør rutinemæssigt monitoreres når Neocate® anvendes som den primære eller eneste ernæringskilde hos patienter med kompleks, systemisk sygdom som involverer multiple diagnoser og tarmsygdomme, særligt i kombination med sondeernæring og/eller en historik med præmaturitet. Neocate® anvendes i samråd med læge.

Næringsindhold pr. 100 g pulver

	Pepticate	Pepticate Plus	Neocate LCP	Neocate Spoon	Neocate Junior
Energi	kJ	2024	1974	2062	1981
	kcal	484	471	493	472
Fedt	g	24,7	22,3	25,6	18,8
- heraf mættet	g	11,4	10,3	10,0	6,9
- heraf monumættet g	g	9,1	8,2	11,5	7,5
- heraf polyumættet g	g	4,2	3,8	4,2	4,0
- heraf linolsyre	g	3,3	3,0	3,36	3,4
- heraf α-linolsyre	g	0,4	0,36	0,34	0,34
- heraf LCT	%	-	-	81	96
- heraf MCT	%	-	-	19	4
ARA*	mg	120	120	120	-
DHA**	mg	120	120	120	-
n6/n3 ratio		6,181	-	7,581	-
Kulhydrat	g	51,8	54,3	52,5	67,4
- heraf sukkerarter	g	25,5	25,2	4,6	12,3
- deraf laktose	g	21,1	20,6	-	-
Kostfibre	g	4,0	3,9	-	-
- opløselige	g	4,0	3,9	-	-
- uopløselige	g	0	0	-	-
Protein	g	11,6	11,4	13,3	8,2
Energifordeling					
- Protein	E%	9,6	9,6	10,8	7
- Kulhydrat	E%	42,8	46,0	42,4	57
- Fedt	E%	45,9	42,7	46,8	36
- Fibre	E%	1,7	1,6	0	0
Vitaminer					
A	µg RE	426	416	431	195
Carotenoider	mg	-	-	-	-
D	µg	12	12	11,8	4,3
K	µg	33	31	44,5	18,5
C	mg	6,7	5,9	9,2,7	23,0
Thiamin B1	mg	0,49	0,45	0,59	0,25
Riboflavin B2	mg	10	0,99	0,59	0,25
B6	mg	0,333	0,305	0,48	0,25
Niacin (B3)	mg NE	6,4	6,4	9,41	3,9
Folinsyre	µg	64	59	68,5	27,5
Folat	µg	107	98	114	-
B12	µg	12	11	1,38	0,60
Pantothensyre (B5)	mg	4,2	3,857	3,05	1,4
Biotin	µg	14	13	19,2	9,1
E	mg α-TE	8,9	8,2	9,85	2,3
Mineraler					
Salt	g	0,38	0,38	0,54	0,11
Na	mg	153	153	217	42,0
Cl	mg	372	364	392	48
K	mg	635	621	540	<20
Ca	mg	444	546	571	716
P	mg	254	342	372	372
Mg	mg	37	52	519	23,1
Fe	mg	4,0	7,1	7,39	6,5
Zn	mg	4,9	4,7	5,42	4,5
Cu	mg	0,381	0,369	0,42	0,34
I	µg	92	90	103	41,4
Se	µg	22	22	18,7	12,4
Mn	mg	0,057	0,046	0,049	0,34
Cr	µg	<44	<42	10,8	11,0
Mo	µg	<44	<42	11,3	9,7
F	mg	<44	<42	-	-
Andet					
L-carnitin	mg	15	14	9,85	5,9
Cholin	mg	160	103	137	45,0
Inositol	mg	52	48	110	49,0
Taurin	mg	39	35	32,0	15,9
Nukleotider	mg	17	17	17,2	-
Osmolaritet mOsmol/l		250	260	310	-
Osmolaritet mOsm/kg H ₂ O		280	300	340	-
*Arachidonsyre					600
**Docosahexaensyre					

SPECIALERNÆRING TIL BØRN

Elemental 028 Extra Liquid (> 5 år)

Fuldgyldig, aminosyrebaseret ernæringsdrik til ernæringsmæssig behandling af patienter med fødevareallergi. Mælke- og glutenfri.

Egnet som eneste ernæringskilde til voksne og børn fra 5 års alderen og som supplerende ernæring hos børn > 1 år. Ikke egnet til spædbørn.

Smagsvarianter: Appelsin/ananas, Grapefrugt og Sommerfrugt.

Næringsindhold pr. 250 ml tetrabrik:

Energi: 900 kJ (215 kcal)

Protein: 6,3 g

Fedt: 8,8 g (35% MCT)

Kulhydrat: 27,5 g



Elemental 028 Extra i pulverform

Fuldgyldig, aminosyrebaseret pulver til ernæringsmæssig behandling af patienter med fødevareallergi. Mælke- og glutenfri.

Egnet som eneste ernæringskilde til voksne og børn fra 5 års alderen og som supplerende ernæring hos børn > 1 år. Ikke egnet til spædbørn.

Smagsvarianter: Neutral og Appelsin.

Næringsindhold pr. 100 g pulver:

	Neutral	Appelsin
Energi:	1871 kJ (443 kcal)	1793 kJ (427 kcal)
Protein:	12,5 g	12,5 g
Fedt:	17,45 g (35% MCT)	17,45 g (35% MCT)
Kulhydrat:	59 g	55 g



Liquigen 250 ml

Supplerende energirig MCT-emulsion. Består af ca. 50% MCT-fedt og 50% vand. Smags- og lugtfri og kan let blandes i fx mælk, madretter og drikke, som har behov for energiforstærkning. Er især god i mælk. Fiber-, gluten- og laktosefri.

Liquigen er egnet til ernæringsmæssig håndtering af forskellige sygdomstilstande, hvor fødevarens energiindhold skal øges ved hjælp af MCT som i tilfælde, hvor fedtmalabsorption er en del af sygdomsbilledet. Liquigen kan også anvendes som fedtkomponent i MCT ketogen diæt.

Egnet til spædbørn, børn og voksne. Skal muligvis fortyndes til børn under fem år.

Næringsindhold pr. 100 ml:

Energi: 1850 kJ

Protein: 0 g

Fedt: 50 g

MCT: 91 %

Kulhydrat: 0 g



SPECIALERNÆRING TIL BØRN

Calogen Extra Shots 40 ml

Supplerende vegetabilsk fedtemulsion med protein, mineraler og vitaminer. Højt energiindhold (4 kcal/ml). Calogen Extra Shots indeholder 160 kcal pr. shot, hvilket gør den velegnet til patienter, der har svært ved at tilgodese deres energi- og næringsbehov. Baseret på mælkeprotein. Laktosefattig. Fiber- og glutenfri.

Calogen Extra Shots anvendes til ernæringsmæssig behandling af tilstande, som kræver et højt energiindtag.

Anbefalet dosis er 3 x 40 ml dgl = 1980 kJ

Ikke egnet til børn under tre år. Til børn mellem tre og seks år skal produktet anvendes med forsigtighed og muligvis fortyndes.

Smagsvarianter: Neutral og Jordbær.

Næringsindhold pr. shot af 40 ml:

Energi: 660 kJ / 160 kcal
Protein: 2 g
Fedt: 16,1 g
Kulhydrat: 1,8 g



Calogen 500 ml

Supplerende vegetabilsk olieemulsion med højt energiindhold i lille volumen. Består af 50% LCT-fedt og 50% vand og er baseret på raps- og solsikkeolie. Calogen Neutral er smags- og lugtfri og kan let blandes i fx mælk, madretter og drikke. Laktosefattig. Fiber- og glutenfri.

Calogen anvendes til ernæringsmæssig behandling af behandlingsrefraktær epilepsi og andre sjældne sygdomme, hvor ketogen diæt er indikeret.

Anbefalet dosis er 3 x 30 ml dgl = 1700 kJ

Calogen med og uden smag er ikke egnet til børn under tre år. Til børn mellem tre og seks år skal produktet anvendes med forsigtighed og muligvis fortyndes.

Smagsvarianter: Neutral og Jordbær.

Næringsindhold pr. 100 ml Neutral: (*Jordbær)

Energi: 1850 kJ / 450 kcal (*1920 kJ / 466 kcal)
Protein: 0 g (*0 g)
Fedt: 50 g (*50 g)
Kulhydrat: 0,1 g (*4,3 g)



BERIGELSE TIL BØRN

Nutrison 860 g

Fuldgyldig ernæring i pulverform til anvendelse opløst som sondeernæring eller til berigelse af fødevarer. Glutenfri. Laktosefattig. Neutral smag.

Dosering ved berigelse: 20-40 g (ca. ½ -1 dl) pulver kan tilsættes pr. portion uden at konsistens eller smag ændres. 20 g pulver giver 92 kcal (390 kJ) og 3,6 g protein.

Nutrison Powder er ikke egnet til spædbørn under ét år. Til børn mellem et og seks år skal produktet anvendes med forsigtighed og muligvis fortyndes.

Næringsindhold pr. 100 g pulver:

Energi: 1935 kJ (461 kcal)
Protein: 18,1 g (kasein)
Fedt: 18,2 g
Kulhydrat: 56,4 g



Protifar 225 g

Supplerende pulver til anvendelse som proteintilskud. Mælkeprotein med høj biologisk værdi. Glutenfri. Laktosefattig. Neutral smag.

1 måleske (2,5 g Protifar) = 2,2 g protein

Ikke egnet til børn under tre år.

Næringsindhold pr. 100 g pulver:

Energi: 1560 kJ (368 kcal)
Protein: 87,2 g (kasein og valleprotein)
Fedt: 1,6 g
Kulhydrat: 1,2 g



Nutilis 670 g

Anvendes som fortykningsmiddel. Patenteret formel, amylaseresistente egenskaber. Kan anvendes i almindelige fødevarer. Gluten- og laktosefri. Letopløselig. Neutral smag.

Ikke egnet til børn under tre år.

Næringsindhold pr. 100 g pulver:

Energi: 1545 kJ (363 kcal)
Protein: 0,3 g
Fedt: 0,1 g
Kulhydrat: 87,5 g



Fantomalt 400 g

Supplerende, letanvendeligt energitilskud i pulverform baseret på maltodekstrin, der kan opløses i både væske og mad. Gluten- og laktosefri. Neutral smag.

1 måleske (5 g Fantomalt) = ca. 85 kJ/19 kcal

Egnet til spædbørn, børn og voksne.

Næringsindhold pr. 100 g pulver:

Energi: 1630 kJ (384 kcal)
Protein: 0 g
Fedt: 0 g
Kulhydrat: 96 g



Næringsindhold pr. 100 ml specialernæring/100 g pulver

	Calogen Extra Shots	Calogen	Cologen	Liquigen	Elemental O28 Extra Liquid	Elemental O28 Extra (pulver)
Energi	kJ	1650	1850/1920*	1850	360	1871 (1793)
Fedt	kcal	400	450/466*	450	86	443 (427)
- heraf mættet	g	40,3	50	50	3,5	1745
- heraf monumættet	g	3,9	5,3	4,71	1,3	6,7
- heraf polyumættet	g	116	14,3	-	0,45	2,4
- heraf linolsyre	g	9,23	11,27	-	-	-
- heraf α-linolensyre	g	185	2,25	-	-	-
- heraf MCT	g	-	-	45,4	1,2	6,1
Kulhydrat	g	4,5	0,1/41*	-	11	59 (55)
- heraf sukkerarter	g	3,5	0/4*	-	4,7	5,31 (23,3)
- heraf laktose	g	<0,025	<0,025	-	-	-
Kostfibre	g	-	-	-	-	-
- opløselige	g	-	-	-	-	-
- uopløselige	g	-	-	-	-	-
Protein	g	5,0	-	-	2,5	12,5
Nitrogen	g	0,8	-	-	-	2,3
Vallel/kasein-ratio		0,25	-	-	-	-
Energifordeling						
- Protein	E%	5	-	-	-	-
- Kulhydrat	E%	42	0/35*	-	-	-
- Fedt	E%	90,8	100/96,5*	100	-	-
- Fibre	E%	-	-	-	-	-
Vitaminer						
A	µg RE	210	-	-	40	330
Carotenoider	mg	-	-	-	-	-
D	µg	3	-	-	0,48	2,5
K	µg	31	-	-	5	25
C	mg	30	-	-	5,7	28,3
Thiamin (B1)	mg	0,4	-	-	0,12	0,6
Riboflavin (B2)	mg	0,4	-	-	0,12	0,6
B6	mg	0,55	-	-	0,16	0,8
Niacin	mg NE	5,1	-	-	2	9
Folsyre	µg	105	-	-	16,7	83,3
B12	µg	0,8	-	-	0,4	1,7
Pantothensyre	mg	1,5	-	-	0,4	2
Biotin	µg	16	-	-	3,6	18
E	mg α-TE	6	-	-	1,7	6,1
Mineraler						
Salt	g	0,18	0,02	0,13	1,53	1,53
Na	mg	70	7	5	61	305
Cl	mg	80	0,1	0,1	66,6	333
K	mg	535	-	0,1	93,2	466
Ca	mg	223	-	0,3	45	245
P	mg	197	-	-	40	200
PO ₄	mg	603	-	-	122	603
Mg	mg	90	-	-	16,3	81,6
Fe	mg	3	-	-	0,84	4,2
Zn	mg	3,5	-	-	0,08	0,4
Cu	mg	0,37	-	-	0,08	0,4
I	µg	46	-	-	6,66	33,3
Se	µg	23	-	-	3	15
Mn	mg	0,71	-	-	0,12	0,6
Cr	µg	11	-	-	3	15
Mo	µg	20	-	-	6,66	33,3
F	mg	-	-	-	-	-
Andet						
L-carnitin	mg	-	-	-	0,003	0,02
Cholin	mg	100	-	-	18,3	91,6
Taurin	mg	-	-	-	-	-
pH	-	7	-	-	-	-
Vand	ml	48	45/43*	50	-	-
Osmolaritet	mOsmol/l	395/435*	0/150*	-	673	-

* Jordbærsmag () Appelsinmag **Ved anbefalet opblandingsforhold

Næringsindhold pr. 100 g pulver

	Nutrision	Proffitar	Nutitis	Fantomalt
	1940	1560	1545	1630
	462	368	363	384
	182	16	0,1	-
	7,9	1,2	0,1	-
	6	0,4	-	-
	3,3	-	-	-
	2,9	0,031	-	-
	0,5	0,009	-	-
	0,7	0,1	-	-
	96,4	<15	87,5	95
	8,7	<15	1,5	6
	<0,14	<15	<0,06	-
	-	-	5,8	-
	-	-	4,9	-
	-	-	0,9	-
	18,1	87,2	0,3	-
	2,9	13,95	-	-
	Kum kasein		-	-
	0,25		-	-
	Energifordeling			
	15,7	95	0,3	-
	48,7	1	96,4	100
	35,6	4	0,1	-
	-	0	3,2	-
	Vitaminer			
	381	-	-	-
	0,91	-	-	-
	3,3	-	-	-
	24	-	-	-
	60	-	-	-
	0,69	-	-	-
	0,74	-	-	-
	0,79	-	-	-
	8,3	-	-	-
	12,3	-	-	-
	0,98	-	-	-
	2,5	-	-	-
	24	-	-	-
	5,9	-	-	-
	117	0,25	<0,2	0,01
	469	100	<0,91	2
	578	80	<35,0	-
	705	140	>75,0	-
	371	1350	<21,0	-
	337	700	<17,0	-
	1031	2142	<52,0	-
	10,7	±20	<3,50	-
	7,4	-	-	-
	5,6	-	-	-
	0,83	-	-	-
	61	-	-	-
	26	-	-	-
	1,5	-	-	-
	25	-	-	-
	48	-	-	-
	0,5	-	-	-
	-	-	-	-
	-	-	-	-
	156	-	-	-
	6,8	-	-	-
	-	-	-	-
	45	-	<8	±5
	25**	-	-	97**

ERNÆRINGSPROGRAM TIL BØRN

Behov	Form	Produkt	Alder
Alderstilpasset, helprotein	Moderermælks-erstatning, sondeernæring og ernæringsdrik	Nutrini, Nutrini Multi Fibre, Nutrini Energy, Nutrini Energy Multi Fibre, Nutrini Low Energy Multi Fibre, Nutrini Peptisorb, NutriniMax, NutriniMax Multi Fibre, NutriniMax Energy, NutriniMax Energy Multi Fibre Fortini Compact Multi Fibre / Fortini Multi Fibre / Fortini Smoothie / Fortini Creamy Fruit	1 - 6 år 1 - 6 år 7 - 12 år 7 - 12 år 1 - 12 år 1 - 12 år
Alderstilpasset, peptidbaseret, LCT og/eller MCT	Moderermælks-erstatning, sondeernæring og/eller drik	Infatrini, Infatrini Peptisorb, Pepticate, Pepticate Plus, Nutrini Peptisorb Energy	0 - 18 mdr. Fra fødslen Fra 6 mdr. 1 - 12 år
Alderstilpasset, aminosyrebaseret, med LCT og/eller MCT	Moderermælks- eller mælkeerstatning, grød, sondeernæring og/eller ernæringsdrik	Neocate LCP, Neocate Spoon, Neocate Junior, Elemental O28 Extra, Elemental O28 Extra Liquid (tetrapack)	0 - 1 år Fra 6 mdr. 1 - 10 år Fra 5 år* Fra 5 år*
Levercirrhose Kroniske nyresygdomme Fødtmalabsorption og tilstande med behov for minimalt indtag af LCT Intraktabel epilepsi, ketogen diæt	Moderermælks-erstatning, sondeernæring og/eller ernæringsdrik	Generaid, Kindergen, Monogen KetoCal 3:1, KetoCal 4:1, KetoCal 4:1 LQ	Fra fødslen Fra fødslen Fra fødslen Fra fødslen 1 - 10 år
Kulhydrat + LCT og MCT LCT (emulsion) MCT (emulsion) Kulhydrat	Berigelse: pulver eller flydende	SS Duocal, Calogen (raps + solsikkeolie), Liquigen, Fantomalt, Super Soluble Maxijul	Fra 0 år Fra 6 år Fra 0 år Fra 0 år
Protein: valle 20%, kasein 80 %	Berigelse: pulver	Protifar	Fra 3 år

* Supplerende ernæring > 1 år

FLOCARE® ERNÆRINGS-PUMPER

Flocare® Infinity™

Varenr.:

35682 Flocare® Infinity™

35683 Flocare® Infinity+™

Flocare® Infinity™ og Infinity+™ pumpen er designet til at give enteral ernæring i kontrollerede mængder.

Specifikationer:

- Stort LCD display som viser status og funktion
- Mulighed for angivelse af maksimal dosis (4000 ml)
- Flocare® Infinity+™ pumpen har endvidere mulighed for bolusprogramfunktion
- Infusionshastighed 1-400 ml/time
- Husker indstillinger og værdier. Kan nulstilles
- 24 timers batterilevetid ved 125ml/time
- Justerbar alarmvolumen – Audio og visuelle alarmer
- Størrelse 14 x 9,5 x 3,5 cm og Vægt: 392 g
- Kan vaskes under rindende vand
- Stor nøjagtighed +/- 5%

Anvendes med Flocare® Infinity™ enterale ernæringssæt (se side 39).

Kan forbindes til eksternt alarmsystem (Nurse Call) eller Patient Data Monitoring System (PDMS) med datakabel (købes separat).

Vigtigt ved anvendelse af pulverblandinger

Ved anvendelse af opblandede pulverblandinger skal man sikre, at blandingen er fuldstændig opløst og homogen før og under indgivelsen af ernæringen.

Besøg også www.nutriciaflocare.com som giver information, råd og vejledning om Flocare® pumper, ernæringssæt og sonder samt interaktiv undervisning i brugen af pumpen.



FLOCARE® ERNÆRINGS-PUMPER

Flocare® Infinity™ III

Varenr.:

621825 Flocare® Infinity™ III

Flocare® Infinity™ III pumpen er designet til at give enteral ernæring i kontrollerede mængder.



Specifikationer:

- Forbedret brugerflade
- Tydelig 2.8" farveskærm; 175 graders synsvinkel – mere end 20 forskellige sprog
- Intuitive ergonomiske knapper
- INFORMATIONSKNAP – Angiver status, programmering, betjening og alarmer
- Ved fejlmeldinger angives vejledning i håndtering og løsning af de forskellige alarmer. Dette gør pumpen sikker, pålidelig og nem at betjene
- Justerbar alarmvolumen – Audio og Visuelle alarmer
- UNIK MÅLTIDSPROGRAMMERING – Tre programmer samt personligt program
- Indgivelseshastighed – 1-600 ml/t i 1 ml intervaller
- FORLØBSLINJE – Hurtigt overblik over indgivet mængde, tilbageværende tid mv.
- 30 dages historik – Husker indstillinger – kan nulstilles
- Pumpestatusindikator, se hurtigt pumpens tilstand – grøn (pumpen kører planmæssigt) / gul (pumpen afventer handling) / rød (pumpen alarmerer)
- 24 timers batterilevetid ved 125 ml/t
- LÅS PROGRAM – Låser det igangværende program for indgivelse, så ændringer undgås
- Kompatibel med alle eksisterende Flocare® Infinity™ sæt
- Størrelse 179x119x49 og vægt: 434 g
- Let, og dermed tilpasset mobilt brug
- Kan vaskes under rindende vand
- Stor nøjagtighed +/- 5% ved 125 ml/t

Kan forbindes til eksternt alarmsystem (Nurse Call) eller Patient Data Monitoring System (PDMS) med datakabel (købes separat).

Anvendes med Flocare® Infinity™ enterale ernæringssæt (se side 39).

Vigtigt ved anvendelse af pulverblandinger

Ved anvendelse af opblandede pulverblandinger skal man sikre, at blandingen er fuldstændig opløst og homogen før og under indgivelsen af ernæringen.

TILBEHØR TIL ERNÆRINGSPUMPER

Flocare® Infinity™ Go rygsæk

Varenr.:

35785 Voksen
35786 Barn

Flocare® Infinity™ Go er en rygsæk, der er designet til at kunne indeholde Flocare® Infinity™ ernæringspumpen, ernærings sæt samt sondeernæring.

Rygsækken er stabil og kan stilles på nat-/sengebord indeholdende pumpe og sondeernæring.

Rygsækken kan desuden anvendes som håndtaske, skuldertaske og kan fikseres på en kørestol.

Rygsækken har justerbare stropper.

Den er velegnet til børn, teenagere og voksne.



Flocare® Infinity™ Go Z-frame

Varenr.:

35783 (Infinity og Infinity+)
629007 (Infinity III)

Flocare® Infinity™ Go Z-frame er et praktisk stativ, der passer til Flocare® Infinity™ pumperne og Nutricias sondeernæringsprodukter.

Kan anvendes til Flocare® Infinity™ Go rygsæk. Kan også bruges som bordstativ.



FLOCARE® ERNÆRINGSSÆT

Til brug med pumpe

Flocare® Infinity™ ernærings sæt

Varenr.:

586514 Flocare® Pack Infinity™ Set (til pumpe)
590084 Flocare® Universal Infinity™ Set (til container)
586520 Flocare® Pack Mobile Infinity™ Set (til rygsæk)

- Alle ernærings sæt passer til Flocare® Infinity™ ernæringspumpen
- Sterilt engangs ernærings sæt med separat åbning til medicinadministration
- Phthalatfri
- Alle ernærings sæt passer til Nutriini/NutriiniMax sondeernærings flasken
- Skal skiftes efter 24 timer
- Hvert ernærings sæt er pakket sterilt og enkeltvis
- Sættene leveres i æsker af 30 stk.



Flocare® Infinity™ Twin-Line ernærings sæt

Varenr.:

586518 Flocare® Infinity™ set Twin-line

- Passer til Flocare® Infinity™ ernæringspumpe
- Sterilt engangs ernærings sæt med separat åbning til medicinadministration
- Phthalatfri
- Dette ernærings sæt passer til Nutriini/NutriiniMax sondeernærings flasken og tillader indgift af 2 slags sondeernæring eller sondeernæring og sterilt vand samtidig
- Skal skiftes efter 24 timer
- Hvert ernærings sæt er pakket sterilt og enkeltvis
- Sættene leveres i æsker af 30 stk.



FLOCARE® ERNÆRINGSSÆT

Til brug uden pumpe

Flocare® Gravity ernæringsæt

Varenr.:

586460 Flocare® Pack Gravity Set (til flaske)

590070 Flocare® Universal Gravity Set (til container)

- Ernæringsæt der via tyngdekraften infunderer sondeernæringen
- Sterilt engangsernæringsæt med separat åbning til medicinadministration
- Phthalatfri
- Skal skiftes efter 24 timer
- Hvert ernæringsæt er pakket sterilt og enkeltvis
- Sættene leveres i æsker af 30 stk.



FLOCARE® ERNÆRINGSSONDER

Flocare® Pur Tube Multi Purpose

Varenr.:

594566 ch 5 / 50 cm grå

594567 ch 6 / 60 cm grøn

594568 ch 6 / 110 cm grøn

594569 ch 8 / 110 cm blå

594570 ch 10 / 110 cm sort

594571 ch 12 / 110 cm hvid

594572 ch 14 / 110 cm grøn

- De 3 hvide streger er røntgenfaste
- Centimeter markering
- Universal ernæringskonnektor
- Hver sonde er pakket sterilt og enkeltvis
- Brugstid: Ca. 4-6 uger
- Leveres i æsker af 10 stk.



Flocare® Nasogastrisk sonde m/gastrisk drænage (sug)

Varenr.:

624856 ch 14/110 cm grøn

- Enteral nasogastrisk ernæringssonde i polyuretan med guidewire og integreret drænageport til gastrisk drænage (sug)
- Kombinationssonde, der både kan anvendes til enteral ernæring og gastrisk drænage med et sugeaggregat/-vægsug
- Fremstillet i et materiale, der tåler kraftigt sug
- Fire laterale og en distal åbning i sonden sørger for optimal tilførsel af sondeernæringen samt letter gastrisk drænage
- Hver sonde er pakket sterilt og enkeltvis
- Brugstid: Ca. 4-6 uger
- Leveres i æsker af 10 stk.



FLOCARE® GASTROSTOMISONDER

Flocare® PEG gastrostomisonde

Varenr.:

594820 ch 10 sort
594821 ch 14 grøn
594822 ch 18 rød

- Gastrostomisonde til placering i ventriklen ved hjælp af gastroskop (pull teknik)
- Den bløde, fleksible indvendige fikseringsplade gør det muligt at trække sonden ned, selv ved trang passage
- Den klare udvendige fikseringsplade gør det let at tilse stomien
- Længde 40 cm
- Latex og DEHP-fri materiale
- Hvert PEG sæt er pakket sterilt og enkeltvis
- Brugstid: ca. 6 mdr.
- Leveres i æsker af 5 stk.



Flocare® G-Tube (udskiftningssonde)

Varenr.:

594814 ch 10 hvid (ballonindhold: 3 ml)
594815 ch 14 grøn (ballonindhold: 5 ml)
594816 ch 16 orange (ballonindhold: 10 ml)
594817 ch 18 rød (ballonindhold: 15 ml)
594818 ch 20 gul (ballonindhold: 15 ml)

- Udskiftelig gastrostomisonde med ballon til placering i ventriklen gennem bugvæggen
- Den udvendige fikseringsplade holder sonden på plads og reducerer risikoen for lækage rundt om stomien
- Lavet af silikone
- Røntgenfast
- Fuld længde: +/- 23 cm
- Latex og DEHP-fri materiale
- Hvert G-Tube sæt er pakket sterilt og enkeltvis
- Brugstid: Ca. 3-6 mdr.
- Leveres i æsker af 2 stk.



FLOCARE® JEJUNALSONDE

Flocare® Benchmark PEG/J

Varenr.:

594823 ch 9/105 cm

- Polyuretan sonde, der kan anlægges endoskopisk i jejunum via en Flocare® PEG ch 18
- Sondens munder ud i en spiral, der har en forankrende effekt
- Latex og DEHP-fri materiale
- Hver sonde er pakket sterilt og enkeltvis
- Brugstid: Det anbefales at udskifte sonden hver 6. uge
- Leveres i æsker af 3 stk.



Flocare® Benchmark

Varenr.:

594824 ch 8 / 145 cm naso-intestinal sonde
594825 ch 10 / 145 cm naso-intestinal sonde

- Enteral nasogastrisk ernæringssonde til ernæring direkte i duodenum eller jejunum
- Den distale ende af sonden (ca. 23 cm) har en spiral med 2,5 omdrejninger, som strækkes ud under anlæggelse ved hjælp af den vedlagte guidewire
- Efter fjernelse af guidewire understøtter spiralformen passage af pylorus og fiksering i tyndtarmen
- Fremstillet af 100% røntgenfast materiale
- Sondespids med Hydromer® coating
- Længdemarkering til bestemmelse af sondens placering
- Hver sonde er pakket sterilt og enkeltvis
- Brugstid: Max. 6-8 uger
- Leveres i æsker af 3 stk.



MIC-KEY® ERNÆRINGSSONDE OG TILBEHØR

Mic-Key® knapsonde

Indsættes gennem bugvæggen ind i mavesækken. I den ene ende har sonden en oppustelig ballon, og i den anden ende sidder ernæringsventilen og ballonporten.

- Udskiftelig gastrostomisonde med ballon
- Fremstillet i transparent, vævsvenlig silikone
- Ernæringsventil og ballonport er tydeligt markeret
- Mic-Key® tilpasses individuelt og findes i mange størrelser



Mic-Key® FR12 fås i længde 0,8, 1,0, 1,2, 1,5, 1,7, 2,0, 2,3, 2,5, 2,7, 3,0, 3,5, 4,0 cm
Mic-Key® FR14 fås i længde 0,8, 1,0, 1,2, 1,5, 1,7, 2,0, 2,3, 2,5, 2,7, 3,0, 3,5, 4,0, 4,5, 5,0 cm
Mic-Key® FR16 fås i længde 0,8, 1,0, 1,2, 1,5, 1,7, 2,0, 2,3, 2,5, 2,7, 3,0, 3,5, 4,0, 4,5, 5,0 cm
Mic-Key® FR18 fås i længde 0,8, 1,0, 1,2, 1,5, 1,7, 2,0, 2,3, 2,5, 2,7, 3,0, 3,5, 4,0, 4,5, 5,0 cm
Mic-Key® FR20 fås i længde 0,8, 1,0, 1,2, 1,5, 1,7, 2,0, 2,3, 2,5, 2,7, 3,0, 3,5, 4,0, 4,5, 5,0 cm

Mic-Key® knapsonde tilbehør

Varenr.:

619327 Mic-Key® Y forlængerslange vinklet, 5 cm
619328 Mic-Key® Y forlængerslange vinklet, 30 cm
619332 Mic-Key® Y forlængerslange vinklet, 60 cm

619302 Mic-Key® Bolus forlængerslange lige, 30 cm
657891 Mic-Key® Bolus-forlængerslange lige, 60 cm
657893 Mic-Key® Bolus-forlængerslange vinklet, 30 cm
657892 Mic-Key® Bolus-forlængerslange vinklet, 60 cm

123509 Mic-Key® målepind



Kontakt Nutricia Kundeservice på tlf: 70210709, hvis den størrelse, du har brug for, ikke fremgår af oversigten.

MIC® G BALLONSONDE

Mic® G ballonsonde

Indsættes gennem bugvæggen ind i mavesækken. Mic® G bliver holdt tæt ind til maveskindet af en hudvenlig fikseringsplade. Indvendigt i mavesækken sidder en silikoneballon, som fyldes med postevand eller sterilt vand for at holde sonden på plads.

- Udskiftelig gastrostomisonde med ballon
- Fremstillet i transparent, vævsvenlig silikone

657609 Mic® G FR12
657608 Mic® G FR14
657607 Mic® G FR16



TILBEHØR OG LØSDELE

Flaskeadptere

Varenr.:

628994 12 mm – 15 mm
628995 14 mm – 16,5 mm
622565 17 mm – 20,5 mm
657897 20mm – 21,5 mm
628996 24 mm – 26 mm

- Flaskeadapter med ENFit™ konektor kan sættes i flaskehalsen på flydende medicin. Derved kan man med en ENFit™ ernæringsprøjte trække medicinen op
- Flaske-adapten bliver i medicinflasken og kasseres med den tomme flaske
- Leveres i kasser af 100 stk.
Bemærk 657897 leveres af 50 stk.

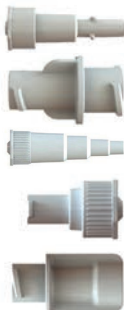


Adaptre

Varenr.:

589732 ENFit™ ⇒ ENLock og lign. systemer
589738 Luer/Oral/ENLock sprøjter ⇒ ENFit™
589828 ENFit™ ⇒ Non-ENLock og lign. systemer
589733 ENFit™ ⇒ Luer
589734 ENLock ⇒ ENFit™

- Adapterne sikrer kobling mellem det nye ENFit™ system og gamle enterale systemer
- Leveres i kasser med 6 pakker af 5 stk.



Kontakt Nutricia Kundeservice på tlf: 70210709, hvis du er i tvivl om, hvilken adapter du skal bruge. Du kan også kontakte Nutricia Kundeservice for generelle råd og vejledning om sammenkoblinger.

BEHOLDERE

Flocare® Top Fill Reservoir

Varenr.:

570139 Flocare® 1,3 liter
589827 Flocare® 1,3 liter + set Gravity

- Flocare® Top Fill Reservoir er udviklet til at tilføre vand eller væske til den sondeernærede patient
- Kan også anvendes til administration af opløste pulverblandinger
- Leveres i æsker af 10 stk.



Flocare® container

Varenr.:

35746 500 ml

- Flocare® container er et reservoir af polyuretan, der er udviklet til at tilføre vand og væske til den sondeernærede patient
- Kan også anvendes til administration af opløste pulverblandinger
- Leveres i æsker af 10 stk.



Sondeflaske

Varenr.:

615745 200 ml

- Sondeflaske til bolus-indgift
- Leveres i æsker af 10 stk.



TILBEHØR OG LØSDELE

Strå til ernæringsprøjte

Varenr.:

619490 100 mm

619489 150 mm

- Strå til at sætte på sprøjterne, så det er muligt at trække medicin direkte op fra miksturflaske eller doseringskop med optimal præcision
- Leveres i æsker af 30 stk.



Flocare® Slangeklemme

Varenr.:

35727 ch10 og ch14

- Aflukningsklemme til fiksering af sonden
- Leveres i æsker af 2 x 50 stk.



Støvhætte

Varenr.:

589739

- Støvhætte til at sætte på f.eks. medicinport, G-tube, PEG eller nasogastrisk sonde
- Leveres i æsker af 2 x 50 stk.



Fikseringsplaster

Varenr.:

657852 Large

- Plaster til fiksering af nasalsonde ved næsen
- Leveres i æsker af 100 stk.



Optrækningskanyle

Varenr.:

657535

- ENFit™ optrækningskanyle med stump spids til at trække medicin op fra en ampul
- Filter i kanylen sikrer, at der ikke trækkes glassplinter med op
- Leveres i æsker af 50 stk.



Tom sprøjte

Varenr.:

657857 10 ml

- Sprøjte til udskiftning af vand i ballonsonde
- Leveres i æsker af 100 stk.



Sprøjte med steril vand

Varenr.:

657858 10 ml

- Sprøjte med steril vand designet til direkte at fylde steril vand i ballonsonde
- Leveres i æsker af 20 stk.

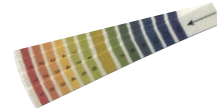


pH-indikatorstrip

Varenr.:

657845

- pH-strips til at indikere pH-værdien af gastrisk aspirat
- Leveres i æsker af 100 stk.



TILBEHØR OG SPRØJTER

Flocare® ernæringskonnektor

Varenr.:

591397 Ch 10 sort
591395 Ch 14 grøn
591396 Ch 18 rød

- Flocare® ernæringskonnektor er designet til at kunne forbindes med sonder som Flocare® PEG og Flocare® Bengmark PEG/J
- Leveres i æsker af 10 stk.



Flocare® fikseringsplade

Varenr.:

35710 PEG og G-Tube, ch 14

- Flocare® fikseringsplade er designet til fiksering af gastrostomisonderne. Silikonepladen giver den optimale komfort for patienten
- Leveres i æsker af 10 stk.



Flocare® Bolus adaptor Cross spike

Varenr.:

589740

- Flocare® Bolus adaptor kan skrues på Nutrison sonde-ernæring. Derved kan en ENFit™ ernæringsprøjte sættes på sondeernæringen, og sondeernæringen kan administreres som bolus
- Bolus adaptoren skal udskiftes efter 24 timer
- Sondeernæring med tilkoblet bolus adaptor bør opbevares i køleskabet maksimum 24 timer
- Leveres i æsker af 30 stk.



Ernæringsprøjter

Varenr.: Engangssprøjter

616327 1 ml (lavdosis sprøjte)
616326 2,5 ml (lavdosis sprøjte)
621824 5 ml (lavdosis sprøjte)
591421 10 ml
591422 20 ml
624823 60 ml
605967 100 ml

Varenr.: Flergangssprøjter

657057 1 ml (lavdosisprøjte)
657053 2,5 ml (lavdosisprøjte)
657052 5 ml (lavdosisprøjte)
605969 10 ml
605968 20 ml
623584 60 ml
664541 100 ml

- Steril, klar sprøjte til engangsbrug eller flergangsbrug
- Ved meget lave doser anbefales de dertil specielt udviklede lavdosis sprøjter for øget nøjagtighed
- Leveres i æsker af 30 stk.



Prop til ernæringsprøjte

Varenr.:

619488

- Prop til at skrue på ernæringsprøjten
- Kan også benyttes som låg til sondeflasken
- Leveres i æsker af 30 stk.



NUTRICIA SERVICE

Kundeservice

Vores kundeservice består af kompetente medarbejdere, som er parate til at hjælpe dig med dine bestillinger samt rådgivning om klinisk ernæring.

Kundeservice er åben dagligt fra kl. 08.00 - 16.00 og kan kontaktes på:

Telefon 7021 0709
Telefax 7021 0708
E-mail ordre@nutricia.dk

Konsulentenservice

Vi har en omfattende stab af konsulenter, som dækker hospitaler, plejehjem, praktiserende læger, institutioner m.m. Vores team er nøje sammensat af flere relevante faggrupper, således at vi kan yde den bedste rådgivning om og undervisning i klinisk ernæring til alle sundhedsfaglige.

Find din konsulent på vores hjemmeside www.nutricia.dk under "vores team" eller ring til os for nærmere oplysninger på:

Telefon 7021 0709

Pumpeservice

I bestræbelserne på at yde kunder og brugere den bedste service har Nutricia indgået samarbejde med Nordic Service Group om servicering af vores pumper. Ved ombytning og teknisk service kontaktes Nordic Service Group på:

Telefon 5920 9041

Ved leje, bestilling og øvrige spørgsmål kontaktes vores Kundeservice.

www.nutricia.dk

Besøg www.nutricia.dk og hold dig opdateret om bl.a. sygdomsområder, produkter, Nutricia Academia.

Nyhedsbrev – Nutricia News

Tilmeld dig vores nyhedsbrev og modtag seneste nyt inden for dit fagområde samt invitationer til faglige events og kurser.

NUTRICIA DIREKTE

En god udskrivelsesproces kan have afgørende betydning for det videre forløb

Vigtigheden af en god udskrivelsesproces

For sundhedspersonale

- Sikrer, at patienten får det bedst mulige udgangspunkt for den videre behandling efter udskrivelse
- Reducerer risikoen for genindlæggelse

For patienter/pårørende

- Sikrer tryghed uden for hospitalet og videre i behandlingsforløbet
- Korrekt information og brug giver færre komplikationer og bedre betingelser for et godt resultat af behandlingen

Vi ønsker at give den bedste støtte og vejledning, både under og efter udskrivelse, og har udarbejdet forskellige materialer til en god udskrivning.

Derudover tilbyder Nutricia Direkte en række fordelagtige og unikke services.

Få råd og vejledning af vores kliniske ernæringsrådgiver

Nutricia sikrer, at både plejepersonale, patient og pårørende altid har en støttende partner, som er ekspert i ernæring og forstår hele processen.

Vores kliniske ernæringsrådgiver er klar med støtte og personlig vejledning på **telefon 7021 0709**.

Webshop

Med vores webshop er det let at bestille produkter – nemt, hurtigt og fleksibelt.

Varene bestilles på: **www.nutriciadirekte.dk**

Kontakt Nutricia Kundeservice for at blive oprettet som bruger.

NUTRICIA DIREKTE SERVICES

Professionel omsorg og personlig støtte



Bestil døgnet rundt på vores webshop
www.nutriciadirekte.dk



Lavt leveringsgebyr



Mulighed for returnering af varer inden for 30 dage



Gratis leje af pumpe de første 3 måneder
til nye patienter



Gratis pumpe afhentningsservice



PBS betalingservice



Rådgivning om klinisk ernæring pr. telefon

Ovenstående forudsætter, at visse betingelser er opfyldt.

Kontakt din lokale produktspecialist for at høre mere om Nutricia Direkte eller ring til Kundeservice på **telefon 7021 0709**.



TILSKUDSMULIGHEDER

Ordinationsblanket

- Tag stilling til barnets behov
- Valg af ernæringstype og tilbehør
- Anfør produktnavn og typebetegnelse på ordinationen. Hvis et barn skal udskrives med et ernæringsprodukt f.eks. Nutriini Multi Fibre, men det er overvejende sandsynligt, at barnet i løbet af kort tid skal skifte til Nutriini Energy Multi Fibre, kan begge produkter skrives på ordinationsblanketten
- Det er vigtigt at anføre daglig dosis og varighed på ordinationsblanketten for at sikre de bedste forudsætninger for, at barnet får det fulde udbytte af ernæringen
- Husk at skrive tilbehør på ordinationen, da det også er tilskudsberettiget – se eksemplet
- Oplys forældrene om, at ordinationen ikke er en varebestilling
- Send ordinationen pr. e-mail, post eller fax til Nutricia Kundeservice på fax 7021 0708
- Kontakt Nutricia angående leveringstid, sted og mængde
Du kan ringe på telefon 7021 0709

Husk at udfylde ordinationen med:

1. Stempel fra lægen
2. Navn, adresse og personnummer på den person, som ernæringspræparatet er ordineret til
3. Produktets navn og mængde
4. Dato og ydernummer eller afdelingsnavn og underskrift på udskrivende læge

The image shows a green prescription form with handwritten text and numbered callouts 1-4. The form is titled 'Ordinationsblanket' and has several sections. The handwritten text includes: '1 Skriv tydeligt', '2 Læseligt navn, adresse og personoplysninger', '3', '4', 'OBS', 'Rp: Fortini Compact Multi Fibre - type 1 ds: 2 dgl. i 12 uger', 'Rp: Fortini Smoothie type 1 ds: 2-3 dgl. i 12 uger', 'Udleveres efter behov', and 'Dato og underskrift'. The form also has fields for 'Ordination af ernæringspræparat', 'Udleveres efter behov', 'Dato og underskrift', and 'Dato og underskrift'.

Nutricia tilbyder medicinske ernæringsløsninger, der gør en forskel. Gennem samarbejde med dig, der ligesom os i Nutricia dagligt arbejder med at hjælpe mennesker med særlige ernæringsbehov, kan vi gøre en forskel for både patienter og plejepersonale. Nutricia er din partner, når det gælder medicinsk ernæring.

Nutricia er førende inden for medicinsk ernæring. De fleste af vores produkter er målrettet personer med særlige ernæringsmæssige behov som for eksempel syge børn, voksne eller ældre og bruges derfor ofte på hospitaler, institutioner og plejehjem. Produkterne kan også bruges i hjemmet.

Al forskning viser, at der er en direkte forbindelse mellem et menneskes ernæringstilstand og helbred. Vi hjælper med at finde vej til den optimale ernæring, der både kan lindre, men også forebygge sygdom og øge den enkeltes livskvalitet.

I mere end 35 år har Nutricia leveret medicinske ernæringsprodukter og vejledt patienter, diætister, læger og plejepersonale i Danmark. Vores produkter og services har banet vejen for optimal behandling af patienter, som har brug for den bedst mulige ernæringsterapi. Dette i kraft af et komplet produktprogram, der omfatter alt fra ernæringsdrikke og sondeernæring til sonder, tilbehør og pumper.



Nutricia A/S | Rørmosevej 2 A | 3450 Allerød | Telefon 70 21 07 07
Nutricia Direkte 70 21 07 09 (rådgivning og bestilling) | Fax 70 21 07 08
E-mail ordre@nutricia.dk | www.nutricia.dk