



**FRESENIUS
KABI**

caring for life

Produktoversigt

Enteral ernæring

Produkter og udstyr





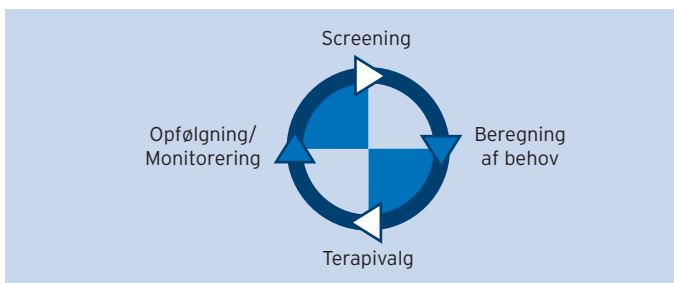
INDHOLDSFORTEGNELSE

Planlægning af ernæringsbehandling	4
Beregning af energi- og proteinbehov.....	5
BMI-tabel.....	7
Ernæringsdrikke og -cremer til voksne og børn - generelt.....	8
Valg af ernæringsdrikke	9
Ernæringsdrikke og -cremer - voksne	10
Ernæringsdrikke - børn	20
Indholdsoversigt - ernæringsdrikke til voksne.....	22
Indholdsoversigt - ernæringscremer til voksne.....	24
Indholdsoversigt - ernæringsdrikke til børn.....	24
Sondeernæring til voksne og børn - generelt	26
Valg af sondeernæring	27
Standard sondeernæring - voksne.....	28
Special sondeernæring - voksne	33
Standard sondeernæring - børn.....	39
Indholdsoversigt - standard sondeernæring til voksne	42
Indholdsoversigt - special sondeernæring til voksne	44
Indholdsoversigt - sondeernæring til børn.....	44
Enterale ernæringspumper og tilbehør.....	46
Amika® enteral ernæringspumpe	47
Ernæringssæt og andet tilbehør.....	48
Sonder.....	56
Bordstativ og bæresystem til Amika pumpe.....	60
Sikkerhedssystemet ProNeo.....	62

PLANLÆGNING AF ERNÆRINGSBEHANDLING

En grundig planlægning er en vigtig faktor, når man skal igangsætte en ernæringsbehandling. Principperne for planlægning af enteral ernæring er de samme som for enhver anden form for ernæringsbehandling. Sundhedsstyrelsens vejledning "Screening og behandling af patienter i ernæringsmæssig risiko" 2003 (www.sst.dk) anbefales som læsestof for baggrundsviden.

Generelt består ernæringsbehandling af fire trin:



SCREENING

Formålet med ernæringscreeningen er at identificere de patienter, for hvem sygdomsforløbet vil forværres, med mindre der foretages en målrettet ernæringsindsats. Primær screening og efterfølgende sekundær screening identificerer hurtigt og nemt patienter i ernæringsmæssig risiko allerede ved indlæggelsen og derefter løbende under indlæggelsen. Udfaldet af screeningen udgør beslutningsgrundlaget for udarbejdelsen af en behandlingsplan.

For yderligere oplysninger henvises til Sundhedsstyrelsens vejledning - se kildehenvisning på side 4.

BEREGNING AF ENERGI- OG PROTEINBEHOV

Beregning af energi- og proteinbehov baseres på patientens faktiske eller estimerede vægt.

Et godt udgangspunkt til beregningen er følgende behov:

Energibehov: 25-30 kcal/kg legemsvægt/dag

Proteinbehov: 1-1,5 g/kg legemsvægt/dag

Efter operationer, ved alvorlige traumer samt ved problemer med sårheling øges proteinbehovet. I alle tilfælde skal proteinbehovet vurderes individuelt.

I forbindelse med præsentation af produkter i denne folder tages der for ernæringsdrikke generelt udgangspunkt i et energibehov på 30 kcal pr. kg legemsvægt.

For sondeernæring bruges Sundhedsstyrelsens behovsskema med følgende udgangspunkt:

Vedligeholdelse af ernæringstilstand:

Sengeliggende 25 kcal/105 kJ pr. kg legemsvægt

Oppegående 30 kcal/126 kJ pr. kg legemsvægt

Vægtøgning:

Sengeliggende 30 kcal/126 kJ pr. kg legemsvægt

Oppegående 35 kcal/147 kJ pr. kg legemsvægt

Proteinbehovet vælges ud fra aktuelt behov og kan imødekommes ved at vælge den rette type sondeernæring.

BEREGNING AF ENERGI- OG PROTEINBEHOV HOS VOKSNE PATIENTER

Angivet i kcal, (kJ) og g protein. Tal er afrundede

Aktuel vægt (kg)	Vedligeholdelse af ernæringsstilstand		Opbygning af ernæringsstilstand		Aktuel vægt (kg)
	Sengeliggende	Oppegående	Sengeliggende	Oppegående	
90	2.150 (9.000) 95	2.400 (10.000) 105	2.600 (11.000) 115	3.100 (13.000) 135	90
85	1.900 (8.000) 85				85
80			2.400 (10.000) 105		80
75		2.150 (9.000) 95		2.600 (11.000) 115	75
70	1.675 (7.000) 75		2.150 (9.000) 95		70
65		1.900 (8.000) 85		2.400 (10.000) 105	65
60			1.900 (8.000) 85		60
55	1.450 (6.000) 65			2.150 (9.000) 95	55
50		1.675 (7.000) 75		2.400 (10.000) 105	50
45		1.435 (6.000) 65	1.675 (7.000) 75		45
40	1.200 (5.000) 55			1.900 (8.000) 85	40

Ved adipositas (BMI >30) Sengeliggende Energi: $\text{Aktuel vægt} \times 20 \text{ kcal (85 kJ)} =$
 Protein: $\text{Aktuel vægt} \times 0,9 \text{ g} =$

Oppegående Energi: $\text{Aktuel vægt} \times 24 \text{ kcal (100 kJ)} =$
 Protein: $\text{Aktuel vægt} \times 1,1 \text{ g} =$

ERNÆRINGSDRIKKE OG -CREMER

Fresenius Kabi har et bredt udvalg af velsmagende ernæringsdrikke i bruger-venlige EasyBottle flasker samt flere typer ernæringscremer.

Fresubin® DRINK

Fresubin DRINK sortimentet er tilpasset næringsbehovet hos voksne og børn over 3 år. Alle ernæringsdrikke har et koncentreret indhold af vitaminer og sporstoffer for at sikre indtaget af disse næringsstoffer i et mindre volumen. Indhold af energi, protein og fibre kan variere.

- Fresubin® 2 kcal DRINK er fuldgyldig med et ekstra højt indhold af protein (20 g).
- Fresubin® 2 kcal Crème er en cremet version af Fresubin 2 kcal DRINK.
- Fresubin® YoDrink er fuldgyldig med et ekstra højt indhold af protein (15 g).
- Fresubin® YOcrème er en cremet version af Fresubin YoDrink.
- Fresubin® Protein Energy DRINK er ikke fuldgyldig med et ekstra højt indhold af protein (20 g).
- Fresubin® Thickened er fortykkede versioner af Fresubin Protein Energy DRINK.
- Fresubin® Energy DRINK er fuldgyldig med et moderat indhold af protein (11,2 g).
- Fresubin® Jucy DRINK er ikke fuldgyldig og er klar som saft, fedtfri og med et moderat indhold af protein (8 g).
- Survimed® OPD 1.5 kcal DRINK er fuldgyldig med højt indhold af protein (15 g) og specielt egnet ved malabsorption.

Frebini® DRINK

Frebini DRINK sortimentet er tilpasset behovet for næringsstoffer hos børn i alderen 1-12 år.

Opbevaring

Alle produkterne bør opbevares ved stuetemperatur, 15-25°C. Produkterne kan opbevares i køleskab i 3 måneder uden ændring af kvaliteten.

Servering

Ernæringsdrikke bør rystes før brug og serveres afkølede. De kan også fryses ned i en anden beholder og nydes som is. Alternativt kan de opvarmes til 70°C. Ernæringscremerne bør serveres afkølede.

Holdbarhed efter åbning

Efter at pakningen er åbnet, skal indholdet indtages inden for 24 timer.

Godkendelse

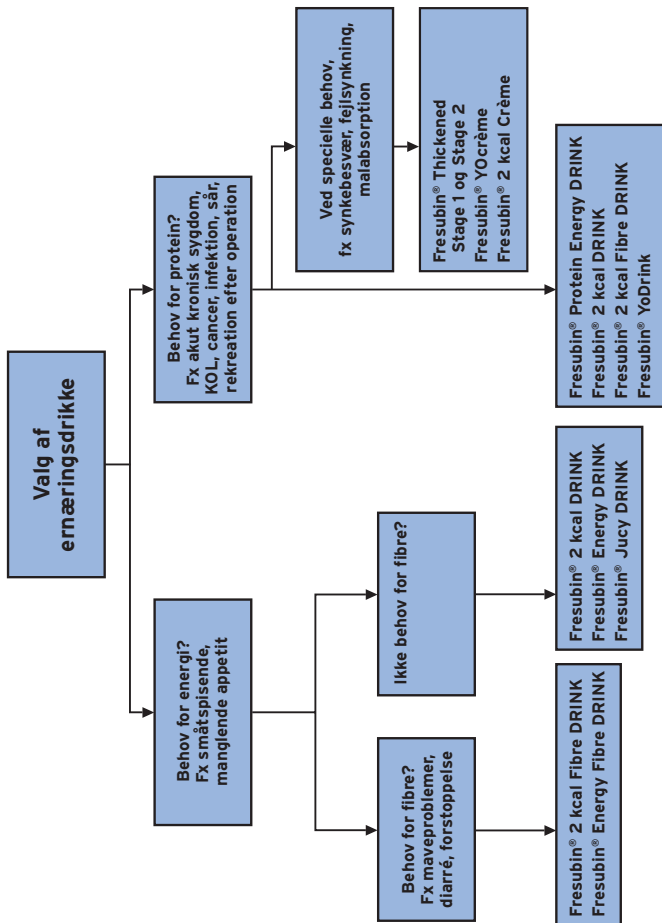
Alle produkterne er klassificerede som fødevarer til særlige medicinske formål (FSMP) og er notificeret til Fødevarestyrelsen. Samtlige produkter er tilskudsberettigede ifølge Lægemiddelstyrelsen.

Certificering

Produkterne er halal- og koshercertificeret.



Valg af ernæringsdrikke



Fresubin® 2 kcal DRINK



Smagsvarianter

200 ml flasker

Abrikos-Fersken

Cappuccino

Karamel

Neutral

Skovbær

Vanille

Mix-kasse

Asparges

Tomat-Gulerod

Startpakke

Smagsvarianter

125 ml flasker

Cappuccino

Skovbær

Vanille

Fuldgyldig ernæringsdrik med højt indhold af energi og protein

Til patienter med højt energi- og proteinbehov og/eller væskerestriktion og samtidig konstateret underernæring eller risiko for underernæring. Velegnet som supplerende eller fuldgyldig ernæring.

Dosering ved supplerende ernæring:

1-2 flasker à 200 ml/dag (1 drik à 200 ml/25 kg legemsvægt)

2-3 flasker à 125 ml/dag (1,5 drik à 125 ml/25 kg legemsvægt)

Dosering ved fuldgyldig ernæring:

4-5 flasker à 200 ml/dag (1 drik à 200 ml/13 kg legemsvægt)

6-7 flasker à 125 ml/dag (1,5 drik à 125 ml/13 kg legemsvægt)

Må ikke anvendes til børn under 3 år og skal anvendes med forsigtighed til børn i alderen 3-6 år.

Næringsindhold pr. 200 ml EasyBottle flaske	Næringsindhold pr. 125 ml EasyBottle flaske
Energi: 400 kcal / 1680 kJ	Energi: 250 kcal / 1050 kJ
Protein: 20 g (20 E%)	Protein: 12,5 g (20 E%)
Kulhydrat: 45 g (45 E%)	Kulhydrat: 28 g (45 E%)
Fedt: 15,6 g (35 E%)	Fedt: 9,8 g (35 E%)
Vitaminer og sporstoffer: ca. 25%*	Vitaminer og sporstoffer: ca. 16%*

*af dagsbehovet for voksne

Proteinkilde: Mælk

Fedtkilder: Rapsolie, solsikkeolie

Kulhydratkilder: Glukosesirup, sakkharose

Glutenfri

Lavt laktoseindhold

Uden fibre

Halal- og koshercertificeret

Fresubin® 2 kcal Fibre DRINK



Smagsvarianter 200 ml flasker

Cappuccino
Chokolade
Lemon
Vanille
Startpakke

Smagsvariant 125 ml flaske

Chokolade

Fuldgyldig ernæringsdrik med højt indhold af energi og protein

Med fibre. Til patienter med højt energi- og proteinbehov og/eller væskerestriktion og samtidig konstateret underernæring eller risiko for underernæring. Velegnet som supplerende eller fuldgyldig ernæring.

Dosering ved supplerende ernæring:

1-2 flasker à 200 ml/dag (1 drik à 200 ml/25 kg legemsvægt)

2-3 flasker à 125 ml/dag (1,5 drik à 125 ml/25 kg legemsvægt)

Dosering ved fuldgyldig ernæring:

4-5 flasker à 200 ml/dag (1 drik à 200 ml/13 kg legemsvægt)

6-7 flasker à 125 ml/dag (1,5 drik à 125 ml/13 kg legemsvægt)

Må ikke anvendes til børn under 3 år og skal anvendes med forsigtighed til børn i alderen 3-6 år.

Næringsindhold pr. 200 ml EasyBottle flaske	Næringsindhold pr. 125 ml EasyBottle flaske
Energi: 400 kcal / 1680 kJ	Energi: 250 kcal / 1050 kJ
Protein: 20 g (20 E%)	Protein: 12,5 g (20 E%)
Kulhydrat: 43,6 g (chokolade 43,4 g) (43,4-43,5 E%)	Kulhydrat: 27,1-27,5 g (43,4-43,5 E%)
Fedt: 15,6 g (35 E%)	Fedt: 9,8 g (35 E%)
Fibre: 3-3,2 g (1,5-1,6 E%)	Fibre: 1,9-2 g (1,5-1,6 E%)
Vitaminer og sporstoffer: ca. 25%*	Vitaminer og sporstoffer: ca. 16%*

Proteinkilde: Mælk

Fedtkilder: Rapsolie, solsikkeolie

Kulhydratkilder: Glukosesirup, sakkarose

Fiberkilder: Inulin, hvededekstrin. Kakao (i smagsvariant Chokolade)

Glutenfri *af dagsbehovet for voksne

Lavt laktoseindhold

Halal- og koshercertificeret

Fresubin® 2 kcal Crème



Smagsvarianter:

Skovjordsbær

Cappuccino

Vanille

Fuldgyldig dessertcreme med højt indhold af energi og protein

Til patienter med højt energi- og proteinbehov, med konstateret underernæring eller risiko for underernæring.

Kan både anvendes som eneste næringskilde og som supplement pga. højt proteinindhold. Kan med fordel kombineres med fuldgyldige ernæringsdrikke.

Dosering ved supplerende ernæring: 3-4 bægre/dag

Dosering ved fuldgyldig ernæring: 7-8 bægre/dag

Er ikke egnet til børn under 3 år. Anvendes med forsigtighed til børn under 6 år.

Næringsindhold pr. 125 g bæger

Energi: 250 kcal / 1050 kJ

Kulhydrat: 28,13 g (45 E%)

Protein: 12,5 g (20 E%)

Fedt: 9,75 g (35 E%)

Vitaminer og sporstoffer: ca. 16%*

*af dagsbehovet for voksne

Proteinkilde: Mælk

Fedtkilder: Solsikkeolie og rapsolie

Kulhydratkilder: Sakkarose, glukosesirup, maltodekstrin, stivelse

Glutenfri

Lavt laktoseindhold

Halal- og koshercertificeret

Fresubin® YoDrink



Smagsvarianter:

Abrikos-Fersken

Hindbær

Lemon

Fuldgyldig ernæringsdrik med højt indhold af protein

Til patienter med højt energi- og proteinbehov og samtidig konstateret underernæring eller risiko for underernæring. Velegnet som supplerende og fuldgyldig ernæring. Fresubin YoDrink har en frisk og yoghurtlignende smag.

Dosering ved supplerende ernæring:

2-3 flasker/dag (1 drik/20 kg legemsvægt)

Dosering ved fuldgyldig ernæring:

5 flasker/dag (1 drik/10 kg legemsvægt)

Må ikke anvendes til børn under 3 år. Anvendes med forsigtighed til børn under 6 år.

Næringsindhold pr. 200 ml EasyBottle flaske	
Energi: 300 kcal / 1260 kJ	Kulhydrat: 39 g (51,9 E%)
Protein: 15 g (20 E%)	Fedt: 9,4 g (28 E%)
Fibre: 0,2 g (0,1 E%)	
Vitaminer og sporstoffer: 20%*	

*af dagsbehovet for voksne

Proteinkilde: Mælk

Fedtkilder: Solsikkeolie, rapsolie

Kulhydratkilder: Maltodekstrin, sakkarose, laktose

Fiberkilde: Pektin

Indeholder laktose

Glutenfri

Halal- og kosher-

certificeret

Fresubin® YOcrème



Smagsvarianter:

Abrikos-Fersken

Hindbær

Lemon

Fuldgyldig yoghurtbaseret ernæringscreme med højt indhold af protein

Til patienter med højt protein- og energibehov, med konstateret underernæring eller risiko for underernæring.

Velegnet som supplerende eller fuldgyldig ernæring. Kan med fordel kombineres med fuldgyldige ernæringsdrikke.

Dosering ved supplerende ernæring: 3-4 bægre/dag

Dosering ved fuldgyldig ernæring: 8 bægre/dag.

Anvendelse af produktet som eneste næringskilde vil medføre overskridelse af de øvre grænser for indtaget af calcium, zink, magnesium, kobber, jod, A-vitamin og folsyre.

Er ikke egnet til børn under 3 år. Anvendes med forsigtighed til børn under 6 år.

Næringsindhold pr. 125 g bæger	
Energi: 187,5 kcal / 787,5 kJ	Kulhydrat: 24,1 g (52 E%)
Protein: 9,4 g (20 E%)	Fedt: 5,9 g (28 E%)
Vitaminer og sporstoffer: ca. 16%*	Fibre: 0,5 g (0,5 E%)

*af dagsbehovet for voksne

Proteinkilde: Mælk

Fedtkilder: Solsikkeolie og rapsolie

Kulhydratkilder: Sakkarose, laktose, stivelse

Indeholder laktose

Glutenfri

Halal- og koshercertificeret

Fresubin® Protein Energy DRINK



Smagsvarianter:

Cappuccino
 Chokolade
 Skovjordsbær
 Tropefrugt
 Vanille
 Mix-kasse

Protein- og energirig ernæringsdrik

Til patienter med højt protein- og energibehov, med konstateret underernæring eller risiko for underernæring.

Velegnet som supplement. Bør ikke anvendes som eneste næringskilde pga. højt proteinindhold. Kan med fordel kombineres med fuldgyldige ernæringsdrikke.

Dosering: 2-3 flasker/dag (1 drik/15-20 kg legemsvægt)

Må ikke anvendes til børn under 3 år og skal anvendes med forsigtighed til børn i alderen 3-6 år.

Næringsindhold pr. 200 ml EasyBottle flaske	
Energi: 300 kcal / 1260 kJ	Kulhydrat: 24,2-24,8 (32,3-33 E%)
Protein: 20 g (27 E%)	Fedt: 13,4 g (40 E%)
Fibre: 0-1 g (0-0,7 E%)	
Vitaminer og sporstoffer: ca. 25%*	

*af dagsbehovet for voksne

Proteinkilde: Mælk

Fedtkilder: Rapsolie, solsikkeolie

Kulhydratkilder: Maltodekstrin, sakkrose

Fiberkilde: Kakao (i smagsvariant Chokolade)

Glutenfri

Lavt laktoseindhold

Uden fibre

Halal- og koshercertificeret

Fresubin® Thickened Stage I

Fresubin® Thickened Stage II



Smagsvarianter for både Stage I og Stage II:
Skovjordsbær
Vanille

Protein- og energirig ernæringsdrik med anden konsistens

Til patienter med højt energi- og proteinbehov og med ønske om tykkere konsistens.

Fresubin Thickened Stage I er som frugtnektar.

Fresubin Thickened Stage II er som flydende honning.

Velegnet som supplement. Bør ikke anvendes som eneste næringskilde på grund af højt proteinindhold.

Dosering: 2-3 flasker/dag (1 drik/15-20 kg legemsvægt)

Må ikke anvendes til børn under 3 år. Anvendes med forsigtighed til børn i alderen 3-6 år.

Næringsindhold pr. 200 ml EasyBottle flaske

Energi: 300 kcal / 1260 kJ

Kulhydrat: 24 g (32 E%)

Protein: 20 g (27 E%)

Fedt: 13,4 g (40 E%)

Fibre: 0,83 g (1 E%)

Vitaminer og sporstoffer: ca. 25%*

*af dagsbehovet for voksne

Proteinkilde: Mælk

Glutenfri

Fedtkilder: Solsikkeolie, rapsolie

Lavt laktoseindhold

Kulhydratkilder: Maltodekstrin, sakkharose

Halal- og koshercertificeret

Fiberkilder: Inulin

Fresubin® Energy DRINK



Smagsvarianter:

Cappuccino
Chokolade
Jordbær
Lemon
Solbær
Tropfrugt
Vanille
Mix-kasse

Fuldgyldig ernæringsdrik med højt indhold af energi

Velegnet som supplerende eller fuldgyldig ernæring.

Dosering ved supplerende ernæring:

2-3 flasker/dag (1 drik/20 kg legemsvægt)

Dosering ved fuldgyldig ernæring:

5-7 flasker/dag (1 drik/10 kg legemsvægt)

Må ikke anvendes til børn under 3 år. Anvendes med forsigtighed til børn under 6 år.

Næringsindhold pr. 200 ml EasyBottle flaske	
Energi: 300 kcal / 1260 kJ	Kulhydrat: 37-37,6 g (49,3-50 E%)
Protein: 11,2 g (15 E%)	Fedt: 11,6 g (35 E%)
Vitaminer og sporstoffer: ca. 20%*	

*af dagsbehovet for voksne

Proteinkilde: Mælk

Fedtkilder: Rapsolie, solsikkeolie

Kulhydratkilder: Maltodekstrin, sakkrose

Fiberkilde i smagsvariant Chokolade: Kakao

** Fibre findes i smagsvariant Chokolade (0,7 E%)

Glutenfri

Lavt laktoseindhold

Uden fibre**

Halal- og kosher-certificeret

Fresubin® Energy Fibre DRINK



Smagsvarianter:

Chokolade

Jordbær

Kirsebær

Vanille

Fuldgyldig ernæringsdrik med fibre og højt indhold af energi

Velegnet som supplerende eller fuldgyldig ernæring.

Dosering ved supplerende ernæring:

2-3 flasker/dag (1 drik/20 kg legemsvægt)

Dosering ved fuldgyldig ernæring:

5-7 flasker/dag (1 drik/10 kg legemsvægt)

Må ikke anvendes til børn under 3 år. Anvendes med forsigtighed til børn under 6 år.

Næringsindhold pr. 200 ml EasyBottle flaske

Energi: 300 kcal / 1260 kJ

Kulhydrat: 35,6 g (47,3 E%)

Protein: 11,2 g (15 E%)

Fedt: 11,6 g (35 E%)

Fibre: 4 g (2,7 E%)

Vitaminer og sporstoffer: ca. 20%*

*af dagsbehovet for voksne

Proteinkilde: Mælk

Fedtkilder: Rapsolie, solsikkeolie

Kulhydratkilder: Maltodekstrin, sakkarose

Fiberkilder: Inulin, hvededekstrin, cellulose.

Kakao (i smagsvariant Chokolade)

Glutenfri

Lavt laktoseindhold

Halal- og kosher-certificeret

Fresubin® Jucy DRINK



Smagsvarianter:

Ananas
Appelsin
Kirsebær
Solbær
Æble

Klar, mælkebaseret ernæringsdrik uden fedt

Velegnet når der er behov for et alternativ til de øvrige mælkebaserede ernæringsdrikke. Baseret på valleprotein.

Velegnet som supplement. Bør ikke anvendes som eneste næringskilde pga. manglende fedtindhold. Kan med fordel kombineres med fuldgyldige ernæringsdrikke.

Dosering ved supplerende ernæring:

2-3 flasker/dag (1 drik/15-20 kg legemsvægt).

Må ikke anvendes til børn under 3 år. Anvendes med forsigtighed til børn under 6 år.

Næringsindhold pr. 200 ml EasyBottle flaske	
Energi: 300 kcal / 1260 kJ	Kulhydrat: 67 g (89 E%)
Protein: 8 g (11 E%)	Fedt: 0 g
Vitaminer og sporstoffer: ca. 16%*	

*af dagsbehovet for voksne

Proteinkilde: Valleprotein
Kulhydratkilder: Maltodekstrin,
sukkarose, glukosesirup

Lavt laktoseindhold
Glutenfri
Uden fibre
Fetdfri
Halal- og koshercertificeret

Frebini® Energy DRINK

Frebini® Energy Fibre DRINK



**Smagsvariant
uden fibre:**
Jordbær



**Smagsvarianter
med fibre:**
*Chokolade
Vanille*

Frebini®
Til børn

Fuldgyldig ernæringsdrik uden og med fibre og med højt indhold af energi

Velegnet som supplerende eller fuldgyldig ernæring til børn i alderen 1-12 år.

Dosering ved supplerende ernæring: 1-3 flasker/dag

Dosering ved fuldgyldig ernæring: Afhængigt af energibehov

Må ikke anvendes til børn under 1 år.

Næringsindhold pr. 200 ml EasyBottle flaske

Energi: 300 kcal / 1260 kJ	Kulhydrat: 36,2-37,4 g (49,8 E% - uden fibre) (48,3 E% - med fibre)
Protein: 7,6 g (10,2 E%)	Fedt: 13,4 g (40 E%)
Fibre: 2,2 g (1,5 E%) (Frebini Energy Fibre DRINK)	

Indhold af vitaminer og sporstoffer følger rekommandationer for børn.

Proteinkilde: Mælk

Fedtkilder: Rapsolie, MCT

Kulhydratkilder: Maltodekstrin, sakkarose

Fiberkilder*: Inulin, cellulose, hvededekstrin.

Kakao (i smagsvariant Chokolade)

Glutenfri

Lavt laktoseindhold

Halal- og koshercertificeret

* Frebini Energy Fibre DRINK



ERNÆRINGSDRIKKE TIL VOKSNE

Ernæringsdrikke til voksne										
Gennemsnitligt næringsindhold pr. 100 ml	Fresubin 200 kcal DRINK	Fresubin 2 kcal Fibre DRINK	Fresubin YoDrink	Fresubin Protein Energy DRINK	Fresubin Thickened Stage I/Stage II	Fresubin Energy DRINK	Fresubin Energy Fibre DRINK	Fresubin Jucy DRINK		
Energi, kcal	200	200	150	150	150	150	150	150		
kJ	840	840	630	630	630	630	630	630		
Protein, g	10	10	7,5	10	10	5,6	5,6	4		
Kulhydrat, g	22,5	22	19,5	12,4, 12,1	12,0-12,2 ¹	18,8**	17,8	33,5		
- sukkerarter, g	1,2-5,8*	3,25-5,9*	15,4	6,5-7,4*	6,6-7,3*	3,9-6,3*	5-6,4*	8*		
- laktose, g	≤ 0,3	≤ 0,3	≤ 3	≤ 0,4	≤ 0,7	≤ 0,3	≤ 0,3	≤ 0,03		
Fedt, g	7,8	7,8	4,7	6,7	6,7	5,8	5,8	0		
- MCT, g	0	0	0	0	0	0	0	0		
- LCT, g	7,8	7,8	4,7	6,7	6,7	5,8	5,8	0		
- SFA, g	0,59	0,59, 0,65**	0,58	0,6	0,5	0,4, 0,5**	0,4, 0,5**	0		
- MUFA, g	5,78	5,75**	3,1	4,9	5	3,8, 3,7**	3,8, 3,7**	0		
- PUFA, g	1,43	1,43, 1,40**	1	1,2	1,2	1,6	1,6	0		
- linolsyre, g	1,11	1,11, 1,09**	0,72	0,96, 0,93**	0,91	1,13, 1,09**	1,13, 1,09**	0		
- α-linolensyre, g	0,27	0,27, 0,26**	0,24	0,22	0,2	0,43, 0,41**	0,43, 0,41**	0		
- EPA, g	0	0	0	0	0	0	0	0		
- DHA, g	0	0	0	0	0	0	0	0		
- ω6/ω3-ratio	4,2:1	4,2:1	3:1	4:1	4:1	2,6:1	2,6:1	0		
- Kolesterol, mg	≤ 5	≤ 5	12,8	≤ 7	≤ 7	≤ 4	≤ 4	0,2		
Kostfibre, g	0	1,5 / 1,6**	0,1	0 / 0,5**	0,5-0,8 g*	0 / 0,5**	2	0		
Salt (Na x 2,5), g	0,15	0,15	0,15	0,13	0,13	0,2	0,2	0,02		
Vitaminer m.m.										
Vit. A, µg RE	150-212,5*	150	150	150	150	120	120	150		
Betakaroten, µg	62,5-375*	375	0	375	375	300	300	0-167		
Vit. D ₃ , µg	5,0	5,0	3,75	2,5	2,5	2	2	2,5		
Vit. E, mg TE	3,8	3,8	3,8	3,8	3,8	3	3	3,8		
Vit. K ₁ , µg	21	21	21	21	21	17	17	25		
Vit. B ₁ , mg	0,3	0,3	0,3	0,3	0,3	0,2	0,2	0,3		
Vit. B ₂ , mg	0,4	0,4	0,4	0,4	0,4	0,3	0,3	0,4		
Niacin, mg	3,8	3,8	1,5	1,5	1,5	3	3	1,8		
Vit. B ₆ , mg	0,4	0,4	0,4	0,4	0,4	0,3	0,3	0,4		
Vit. B ₁₂ , µg	0,8	0,8	0,8	0,8	0,8	0,6	0,6	0,8		
Pantotensyre, mg	1,5	1,5	1,5	1,5	1,5	1,2	1,2	1,5		

ERNÆRINGS CREMER TIL VOKSNE SAMT ERNÆR

Ernæringscremer til voksne		
Gennemsnitligt næringsindhold pr. 100 g	Fresubin 2 kcal Crème	Fresubin YOcrème
Energi, kcal	200	150
	840	630
Protein, g	10	7,5
Kulhydrat, g	22,5	19,3
- sukkerarter, g	11-13,4	17,4
- laktose, g	≤ 0,5	≤ 3,0
Fedt, g	7,8	4,7
- MCT, g	0	0
- LCT, g	7,8	4,7
- SFA, g	0,55	0,58
- MUFA, g	5,84	3,1
- PUFA, g	1,4	1
- linolsyre, g	1,08	0,72
- α-linolsyre, g	0,25	0,24
- EPA, g	0	0
- DHA, g	0	0
- ω6/ω3-ratio	4,4:1	3:1
- Kolesterol, mg	≤ 3,6	≤ 5
Kostfibre, g	0	0
Salt (Na x 2,5), g	0,16	0,15
Vitamener m.m.		
Vit. A, µg RE	150	150
Betakaroten, µg	375	-
Vit. D ₃ , µg	5,0	3,75
Vit. E, mg TE	3,8	3,8
Vit. K ₁ , µg	21	21
Vit. B ₁ , mg	0,3	0,3
Vit. B ₂ , mg	0,4	0,4
Niacin, mg	3,8	1,5
Vit. B ₆ , mg	0,4	0,4
Vit. B ₁₂ , µg	0,8	0,8
Pantotensyre, mg	1,5	1,5

Ernæringsdrikke til børn		
Næringsindhold pr. 100 ml	Frebini Energy DRINK	Frebini Energy Fibre DRINK
Energi, kcal	150	150
	630	630
Protein, g	3,8	3,8
Kulhydrat, g	18,7	18,1
- sukkerarter, g	4,5	4,5, 4,9*
- laktose, g	≤ 0,05	≤ 0,05
Fedt, g	6,7	6,7
- MCT, g	1,3	1,3
- LCT, g	5,3	5,3
- SFA, g	0,4	0,4, 0,5*
- MUFA, g	3,3	3,2, 3,3*
- PUFA, g	1,7	1,6, 1,7*
- linolsyre, g	1,11	1,06, 1,11*
- α-linolsyre, g	0,48	0,46, 0,48*
- EPA, g	0	0
- DHA, g	0	0
- ω6/ω3-ratio	2,3:1	2,3:1
- Kolesterol, mg	≤ 3	≤ 3
Kostfibre, g	0	1,1
Salt (Na x 2,5), g	0,2	0,2
Vitamener m.m.		
Vit. A, µg RE	93	93
Betakaroten, µg	25	25
Vit. D ₃ , µg	1,13	1,13
Vit. E, mg TE	3	3
Vit. K ₁ , µg	6	6
Vit. B ₁ , mg	0,3	0,3
Vit. B ₂ , mg	0,3	0,3
Niacin, mg	1,8	1,8
Vit. B ₆ , mg	0,2	0,2
Vit. B ₁₂ , µg	0,3	0,3
Pantotensyre, mg	0,6	0,6

INGSDRIKKE TIL BØRN

Biotin, µg	7,5	7,5	7,5
Folinsyre, µg	33	33	33
Vit. C, mg	12	12	12
Kolin, mg	30	30	30
Myo-inositol, mg	22,5	22,5	22,5
Karnitin, mg	4,5	4,5	4,5
Taurin, mg	12	12	12
Elektrolytter & sporstoffer			
Natrium, mg	81	81	81, 102*
Kalium, mg	150	150	150
Klorid, mg	123	123	123, 110*
Calcium, mg	105	105	105, 98*
Fosfor, mg	92	92	92, 97*
Magnesium, mg	19	19	19, 20*
Jern, mg	1,5	1,5	1,5
Zink, mg	1,5	1,5	1,5
Kobber, µg	150	150	150
Mangan, mg	0,18	0,18	0,18
Jod, µg	15	15	15
Fluor, mg	0,12	0,12	0,12
Krom, µg	6	6	6, 9*
Molybdæn, µg	6	6	6
Selen, µg	4,5	4,5	4,5
Energifordeling			
Protein, E%	10,2	10,2	10,2
Kulhydrat, E%	49,8	49,8	48,3
Fedt, E%	40	40	40
Fibre, E%	0	0	1,5
Vand, ml	79	79	79
Osmolaritet, mosmol/l	400	400	400, 420*
Osmolalitet, mosmol/kg H ₂ O	500	500	500, 530*

* Smagsvariant Chokolade

Biotin, µg	9,4	9,4	9,4
Folinsyre, µg	63	63	63
Vit. C, mg	19	19	19
Kolin, mg	32	32	32
Myo-inositol, mg	0	0	0
Karnitin, mg	0	0	0
Taurin, mg	0	0	0
Elektrolytter & sporstoffer			
Natrium, mg	65	60	60
Kalium, mg	167*	165	165
Klorid, mg	62	85	85
Calcium, mg	196	240	240
Fosfor, mg	125	95	95
Magnesium, mg	16	18	18
Jern, mg	2,5	2,5	2,5
Zink, mg	2	2	2
Kobber, µg	375	375	375
Mangan, mg	0,5	0,5	0,5
Jod, µg	38	38	38
Fluor, mg	0,3	0,3	0,3
Krom, µg	13	13	13
Molybdæn, µg	19	19	19
Selen, µg	14	14	14
Energifordeling			
Protein, E%	20	20	20
Kulhydrat, E%	45	52	52
Fedt, E%	35	28	28
Fibre, E%	0	0	0
Vand, ml	58	66,5	66,5
Osmolaritet, mosmol/l	**	**	**
Osmolalitet, mosmol/kg H ₂ O	**	**	**

* Afhængig af smagsvariant

** Måles normalt ikke i produkter med denne konsistens

SONDEERNÆRING

Fresenius Kabi har et bredt udvalg af sondeernæring. Sondeernæring pakkes i EasyBag ernæringspose med selvlukkende membran og drypfri port.

Ordination

Hjælp til ordination, mængde og utensilier findes på Fresenius Kabis hjemmeside, www.fresenius-kabi.dk.

Opbevaring

Sondeernæring skal opbevares ved stuetemperatur, 15-25°C. Korrekt opbevaring vil sikre, at produktet bevarer egenskaberne i hele holdbarhedsperioden. Produkterne kan opbevares i køleskab i op til 3 måneder.

Kontakt Fresenius Kabi for opbevaringsinformation ved andre temperaturer.

EasyBag posen kan opbevares stående.

Husk at ryste posen godt før den hænges op. Dette gælder specielt fiberholdig sondeernæring, hvor fibre vil bundfælde sig ved opbevaring over længere tid.

Sondeernæring bør have stuetemperatur på indgiftstidspunktet.

Holdbarhed efter åbning

Efter at EasyBag er åbnet, skal indholdet anvendes inden for 24 timer. EasyBag kan hænge med ernæringssættet tilkoblet i 24 timer ved stuetemperatur. Holdes der pause i ernæringstilførslen, bør ernæringssættet kobles fra patienten og endestykket kobles til medicineringsporten på ernæringssættet. Der bør også indgives vand udover sondeernæringen. Ernæringssættet kobles da direkte over til vandposen (HydroBag, se side 52) for indgift af vand. Ernæringssættet kan derefter kobles tilbage til EasyBag, evt. til en ny EasyBag. Ernæringssættet er et engangsprodukt og skal skiftes dagligt. Sondeernæringen kan også administreres som bolus vha. Freka EasyBag Bolusadapter (se side 55).

Godkendelse

Al sondeernæringen er klassificeret som fødevarer til særlige medicinske formål (FSMP) og er notificeret til Fødevarestyrelsen.

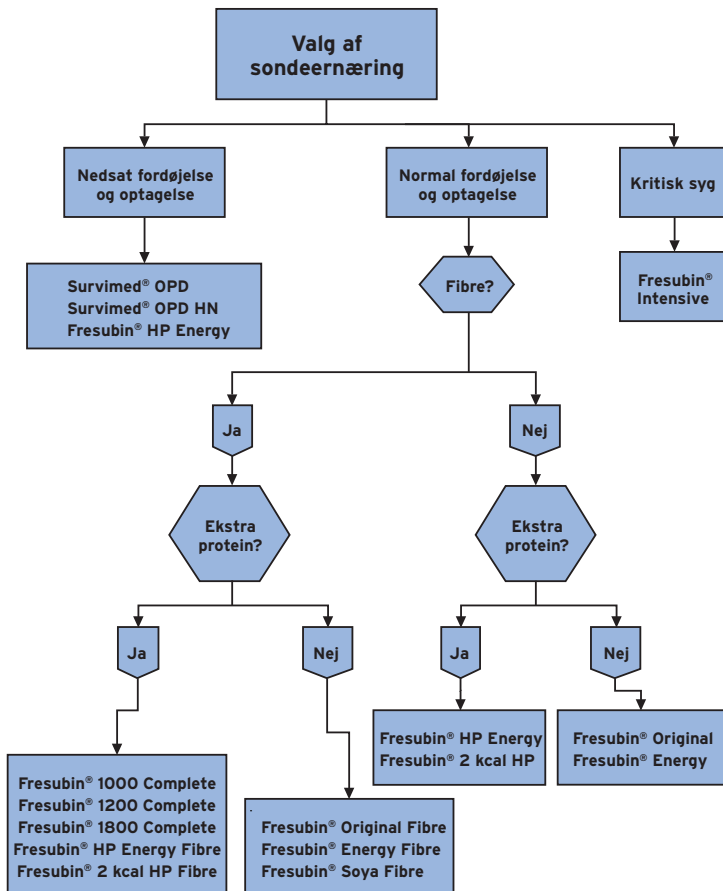
Tilskud

Alle produkterne er tilskudsberettigede og udskrives på en såkaldt grøn recept.

Certificering

Produkterne er halal- og koshercertificeret.

Valg af sondeernæring



Sondeernæring fra Fresenius Kabi indeholder omega-3 fiskeolie.

Fresubin® Original

Fresubin® Original Fibre



Med EPA og DHA
fra fiskeolie

500 ml EasyBag
1000 ml EasyBag

Standard sondeernæring med og uden fibre

Velegnet til patienter med normalt energi- og proteinbehov.

Fresubin® Original (FO). Fuldgældig sondeernæring uden fibre.

Fresubin® Original Fibre (FOF). Fuldgældig sondeernæring med fibre.

Næringsindhold pr. 100 ml	
Energi: 100 kcal / 420 kJ	Kulhydrat: 13,8 g (55 E%) FO
Protein: 3,8 g (15 E%)	Kulhydrat: 13 g (52 E%) FOF
Fibre: 1,5 g (3 E%) FOF	Fedt: 3,4 g (30 E%)

Vitaminer og sporstoffer dækkes ved 1500 ml

Proteinkilder: Mælk, soja

Fedtkilder: Rapsolie, solsikkeolie, fiskeolie

Kulhydratkilde: Maltodekstrin

Fiberkilder FOF: Inulin, hvededekstrin,
cellulose

Glutenfri

Lavt laktoseindhold

Halal- og koshercertificeret

Med omega-3 fiskeolie

Fresubin® Energy

Fresubin® Energy Fibre



Med EPA og DHA
fra fiskeolie

500 ml EasyBag
1000 ml EasyBag

Energirig sondeernæring med og uden fibre

Velegnet til patienter med normalt eller øget energibehov og normalt proteinbehov.

Fresubin® Energy (FE). Fuldgyltig sondeernæring uden fibre.

Fresubin® Energy Fibre (FEF). Fuldgyltig sondeernæring med fibre.

Næringsindhold pr. 100 ml	
Energi: 150 kcal / 630 kJ	Kulhydrat: 18,8 g (50 E%) FE
Protein: 5,6 g (15 E%)	Kulhydrat: 18 g (48 E%) FEF
Fibre: 1,5 g (FEF) (2 E%)	Fedt: 5,8 g (35 E%)

Vitaminer og sporstoffer dækkes ved 1500 ml

Proteinkilder FE: Mælk FEF: Mælk, soja
Fettkilder: Rapsolie, solsikkeolie, fiskeolie
Kulhydratkilde: Maltodekstrin
Fiberkilder FEF: Inulin, hvededekstrin,
cellulose

Glutenfri
Lavt laktoseindhold
Halal- og koshercertificeret
Med omega-3 fiskeolie

Fresubin® 1000 Complete



Med EPA og DHA
fra fiskeolie

1000 ml EasyBag

1 pose dækker
dagsbehovet
for vitaminer
og sporstoffer

Sondeernæring med mulighed for hele dagsbehovet i én pose

Specielt velegnet til ældre og immobile patienter med stabil metabolisme og meget lavt energibehov.

Kan med fordel også bruges til patienter med højt proteinbehov - dosis beregnes pr. kg legemsvægt.

Anbefales ikke til børn under 12 år pga. højt magnesiumindhold.

Næringsindhold pr. 100 ml / 1000 ml	
Energi: 100/1000 kcal / 420/4200 kJ	Kulhydrat: 12,5/125 g (50 E%)
Protein: 5,5/55 g (22 E%)	Fedt: 2,7/27 g (24 E%)
Fibre: 2/20 g (4 E%)	

Vitaminer og sporstoffer dækkes ved 1000 ml

Proteinkilde: Mælk

Fedtkilder: Rapsolie, solsikkeolie, fiskeolie

Kulhydratkilde: Maltodekstrin

Fiberkilder: Inulin, hvededekstrin, cellulose

Glutenfri

Lavt laktoseindhold

Halal- og koshercertificeret

Med omega-3 fiskeolie

Med fibre

Fresubin® 1200 Complete



1 pose dækker
dagsbehovet
for vitaminer
og sporstoffer

Med EPA og DHA
fra fiskeolie

1000 ml EasyBag

Sondeernæring med mulighed for hele dagsbehovet i én pose

Specielt velegnet til ældre og immobile patienter med stabil metabolisme og lavt energibehov.

Kan med fordel også bruges til patienter med højt energi- og proteinbehov - dosis beregnes pr. kg legemsvægt.

Anbefales ikke til børn under 12 år pga. højt magnesiumindhold.

Næringsindhold pr. 100 ml / 1000 ml	
Energi: 120/1200 kcal / 500/5000 kJ	Kulhydrat: 14/140 g (47 E%)
Protein: 6,0/60 g (20 E%)	Fedt: 4,1/41 g (30 E%)
Fibre: 2/20 g (3 E%)	

Vitaminer og sporstoffer dækkes ved 1000 ml

Proteinkilde: Mælk

Fedtkilder: Rapsolie, solsikkeolie, fiskeolie

Kulhydratkilde: Maltodekstrin

Fiberkilder: Inulin, hvededekstrin, cellulose

Glutenfri

Lavt laktoseindhold

Halal- og koshercertificeret

Med omega-3 fiskeolie

Med fibre

Fresubin® 1800 Complete



1 pose dækker
dagsbehovet
for vitaminer
og sporstoffer

Med EPA og DHA
fra fiskeolie

1500 ml EasyBag

Fuldgyldig sondeernæring med mulighed for hele dagsbehovet i én pose

Specielt velegnet til patienter, hvor et højt proteinindtag ønskes.

Anbefales ikke til børn under 12 år pga. højt magnesiumindhold.

Næringsindhold pr. 100 ml / 1500 ml	
Energi: 120/1800 kcal / 500/7500 kJ	Kulhydrat: 14/210 g (47 E%)
Protein: 6/90 g (20 E%)	Fedt: 4,1/61,5 g (30 E%)
Fibre: 2/30 g (3 E%)	

Vitaminer og sporstoffer dækkes ved 1000 ml

Proteinkilde: Mælk

Fedtkilder: Rapsolie, solsikkeolie, fiskeolie

Kulhydratkilde: Maltodekstrin

Fiberkilder: Inulin, hvededekstrin, cellulose

Glutenfri

Lavt laktoseindhold

Halal- og koshercertificeret

Med omega-3 fiskeolie

Med fibre

Fresubin® Intensive



Med EPA og DHA
fra fiskeolie

500 ml EasyBag

Fuldgyldig sondeernæring

Specielt velegnet til patienter på intensivafdelinger i den akutte fase. Til patienter med højt proteinbehov og lavt til moderat energibehov.

Anbefales ikke til børn under 10 år pga. højt magnesiumindhold.

Næringsindhold pr. 100 ml	
Energi: 122 kcal / 512 kJ	Kulhydrat: 12,9 g (42 E%)
Protein: 10 g (33 E%)	Fedt: 3,2 g (24 E%)
Fibre: 0,64 g (1 E%)	

Vitaminer og sporstoffer dækkes ved 1000 ml

Proteinkilde: Valleproteinhydrolysat

Fedtkilder: MCT, rapsolie, fiskeolie

Kulhydratkilde: Isomaltulose, maltodekstrin,
tapiokadekstrin

Fiberkilder: Tapiokadekstrinfibre, cellulose

Glutenfri

Lavt laktoseindhold

Halal- og koshercertificeret

Med omega-3 fiskeolie

Med fibre

Fresubin® Soya Fibre



Med EPA og DHA
fra fiskeolie

500 ml EasyBag
1000 ml EasyBag

Sondeernæring uden mælkeprotein med fibre

Fuldgyldig ernæring. Baseret på sojaprotein. Velegnet ved allergi over for komælksprotein.

Næringsindhold pr. 100 ml	
Energi: 100 kcal / 420 kJ	Kulhydrat: 12,1 g (49 E%)
Protein: 3,8 g (15 E%)	Fedt: 3,6 g (32 E%)
Fibre: 2 g (4 E%)	

Vitaminer og sporstoffer dækkes ved 1500 ml

Proteinkilde: Soja

Fedtkilder: Rapsolie, solsikkeolie, fiskeolie

Kulhydratkilder: Maltodekstrin, fruktose

Fiberkilder: Inulin, hvededekstrin, cellulose

Uden mælkeproteiner

Glutenfri

Laktosefri

Halal- og koshercertificeret

Med omega-3 fiskeolie

Med fibre

Fresubin® HP Energy

Fresubin® HP Energy Fibre



Med EPA og DHA
fra fiskeolie

500 ml EasyBag
1000 ml EasyBag

Energi- og proteinrig sondeernæring

Med højt indhold af mellemkædede fedtsyrer (MCT). Velegnet til anvendelse ved stort behov for energi og protein og ved fedtmalabsorption.

MCT absorberes uafhængig af galdesalte og lipaser og egner sig derfor godt ved fedtmalabsorption.

Næringsindhold pr. 100 ml	
Energi: 150 kcal / 630 kJ	Kulhydrat: 17 g (45 E%) (u/fibre)
Protein: 7,5 g (20 E%)	Kulhydrat: 16,2 g (43 E%) (m/fibre)
Fibre: 1,5 g (2 E%)*	Fedt: 5,8 g (35 E%)

Vitaminer og sporstoffer dækkes ved 1500 ml

* Fresubin HP Energy Fibre

Proteinkilde: Mælk

Fedtkilder: Sojaolie, kokosnøddolie (MCT),
hørfrøolie, fiskeolie

Kulhydratkilde: Maltodekstrin

Fiberkilder: Inulin, cellulose, hvededekstrin

Højt MCT-indhold

Glutenfri

Lavt laktoseindhold

Halal- og koshercertificeret

Med omega-3 fiskeolie

Fresubin® 2 kcal HP

Fresubin® 2 kcal HP Fibre



Med EPA og DHA
fra fiskeolie

500 ml EasyBag

Energi- og proteinrig sondeernæring

Til ernæringsbehandling af patienter med højt energibehov og/eller væskerestriktion og samtidig konstateret underernæring eller med eller i risiko for underernæring.

Næringsindhold pr. 100 ml	
Energi: 200 kcal / 840 kJ	Kulhydrat: 17,5 g (35 E%) (u/fibre)
Protein: 10 g (20 E%)	Kulhydrat: 16,7 g (33,5 E%) (m/fibre)
Fibre: 1,5 g (1,5 E%)*	Fedt: 10 g (45 E%)

Vitaminer og sporstoffer dækkes ved 1000 ml

* Fresubin 2 kcal HP Fibre

Proteinkilde: Mælk

Fedtkilder: Rapsolie, solsikkeolie, MCT, fiskeolie

Kulhydratkilder: Glukose, maltodekstrin

Fiberkilder: Inulin, cellulose, hvededekstrin

Glutenfri

Lavt indhold af laktose

Halal- og kosher-
certificeret

Med omega-3 fiskeolie

Survimed® OPD



Med EPA og DHA
fra fiskeolie

500 ml EasyBag

Oligopeptidholdig sondeernæring

Indeholder MCT-fedt og hydrolyseret protein for lettere optagelse i tarmen. Velegnet til anvendelse ved fedt- og/eller proteinmalabsorption.

MCT absorberes uafhængigt af galdesalte og lipaser, og egner sig derfor godt ved fedtmalabsorption.

Næringsindhold pr. 100 ml	
Energi: 100 kcal / 420 kJ	Kulhydrater: 14,3 g (57 E%)
Protein: 4,5 g (18 E%)	Fedt: 2,8 g (25 E%), heraf MCT 1,4 g (13 E%)

Vitaminer og sporstoffer dækkes ved 1500 ml

Proteinkilde: Hydrolyseret valle
Fettkilder: Sojaolie, kokosnøddeolie (MCT),
hørfrøolie, fiskeolie
Kulhydratkilder: Maltodekstrin,
modificeret majsstivelse

Glutenfri
Lavt laktoseindhold
Uden fibre
Halal- og koshercertificeret
Med omega-3 fiskeolie

Survimed® OPD HN



Med EPA og DHA
fra fiskeolie

500 ml EasyBag

Energi- og proteinrig oligopeptidholdig sondeernæring

Indeholder MCT-fedt og hydrolyseret protein for lettere optagelse i tarmen. Velegnet til anvendelse ved fedt- og/eller proteinmalabsorption.

MCT absorberes uafhængigt af galdesalte og lipaser og egner sig derfor godt ved fedtmalabsorption.

Næringsindhold pr. 100 ml	
Energi: 133 kcal / 560 kJ	Kulhydrat: 18,3 g (55 E%)
Protein: 6,7 g (20 E%)	Fedt: 3,7 g (25 E%), heraf MCT 1,9 g (13 E%)
Fibre: ≤ 0,1 g (0 E%)	

Vitaminer og sporstoffer dækkes ved 1500 ml

Proteinkilde: Hydrolyseret valle

Fedtkilder: Sojaolie, kokosnøddolie (MCT),
hørfrøolie, fiskeolie

Kulhydratkilder: Maltodekstrin,
modificeret majsstivelse

Glutenfri

Lavt laktoseindhold

Uden fibre

Halal- og koshercertificeret

Med omega-3 fiskeolie

Frebini® Original

Frebini® Original Fibre

Frebini®
Til børn



Med EPA og DHA
fra fiskeolie

500 ml EasyBag

Standard sondeernæring med og uden fibre til børn i alderen 1-12 år.

Frebini® Original (FO). Fuldgyltig sondeernæring uden fibre.

Frebini® Original Fibre (FOF). Fuldgyltig sondeernæring med fibre.

Dosering: 1-3 år: 900-1400 kcal (3,8-5,9 MJ)/dag
 4-6 år: 1350-1700 kcal (5,7-7,1 MJ)/dag
 7-12 år: 1700-2000 kcal (7,1-8,4 MJ)/dag

Næringsindhold pr. 100 ml	
Energi: 100 kcal / 420 kJ	Kulhydrat: 12,5 g (50 E%) FO
Protein: 2,5 g (10 E%)	Kulhydrat: 12,1 g (48,5 E%) FOF
Fibre: 0,8 g (1,5 E%) FOF	Fedt: 4,4-4,5 g (40 E%)
Vitaminer og sporstoffer: Hele dagsbehovet dækkes ved ovenstående dosering*	

* til børn under 12 år

Proteinkilde: Mælk

Fedtkilder: Rapsolie, MCT, fiskeolie

Kulhydratkilde: Maltodekstrin

Fiberkilder (FOF): Inulin, hvededekstrin,
cellulose

Glutenfri

Lavt laktoseindhold

Halal- og koshercertificeret

Med omega-3 fiskeolie

Med valle

Frebini® Energy

Frebini® Energy Fibre

Frebini®
Til børn



Med EPA og DHA
fra fiskeolie

500 ml EasyBag

Energirig sondeernæring med og uden fibre til børn i alderen 1-12 år. Anvendes ved stort behov for energi og/eller ved væske-/volumenrestriktion.

Frebini® Energy (FE). Fuldgældig sondeernæring uden fibre.

Frebini® Energy Fibre (FEF). Fuldgældig sondeernæring med fibre.

Dosering: 1-3 år: 900-1400 kcal (3,8-5,9 MJ)/dag
4-6 år: 1350-1700 kcal (5,7-7,1 MJ)/dag
7-12 år: 1700-2000 kcal (7,1-8,4 MJ)/dag

Næringsindhold pr. 100 ml	
Energi: 150 kcal / 630 kJ	Kulhydrat: 18,7 g (49,8 E%) FE
Protein: 3,8 g (10,2 E%)	Kulhydrat: 18,1 g (48,3 E%) FEF
Fibre: 1,1 g (1,5 E%) FEF	Fedt: 6,7 g (40 E%)
Vitaminer og sporstoffer: Hele dagsbehovet dækkes ved ovenstående dosering*	

* til børn under 12 år

Proteinkilde: Mælk

Fedtkilder: Rapsolie, MCT, fiskeolie

Kulhydratkilder: Maltodekstrin, sakkarose

Fiberkilder (FEF): Inulin, hvededekstrin, cellulose

Glutenfri

Lavt laktoseindhold

Halal- og koshercertificeret

Med omega-3 fiskeolie

Med valle



SONDEERNÆRING TIL VOKSNE

Sondeernæring til voksne									
Næringsindhold pr. 100 ml	Fresubin Original	Fresubin Original Fibre	Fresubin Energy	Fresubin Energy Fibre	Fresubin 1000 Complete	Fresubin 1200 Complete	Fresubin 1800 Complete	Fresubin 1800 Complete	Fresubin Intensive
Energi, kcal	100	100	150	150	100	120	120	120	122
kJ	420	420	630	630	420	504	504	504	512
Protein, g	3,8	3,8	5,6	5,6	5,5	6	6	6	10
Kulhydrat, g	13,8	13	18,8	18	12,5	14	14	14	12,9
- sukkerarter, g	0,9	0,9	1,2	1,2	1,1	1,17	1,17	1,17	8
- laktose, g	≤ 0,01	≤ 0,01	≤ 0,1	≤ 0,03	≤ 0,04	≤ 0,04	≤ 0,04	≤ 0,04	≤ 0,5
Fedt, g	3,4	3,4	5,8	5,8	2,7	4,1	4,1	4,1	3,2
- MCT, g	0	0	0	0	0	0	0	0	1,28
- LCT, g	3,4	3,4	5,8	5,8	2,7	3,9	3,9	3,9	1,92
- SFA, g	0,3	0,3	0,5	0,5	0,23	0,32	0,32	0,32	1,66
- MUFA, g	2,1	2,1	3,7	3,7	1,73	2,5	2,5	2,5	0,82
- PUFA, g	1,0	1,0	1,6	1,6	0,74	1,1	1,1	1,1	0,72
- linolsyre, g	0,59	0,59	1,10	1,10	0,46	0,7	0,7	0,7	0,2
- α-linolsyre, g	0,22	0,22	0,42	0,42	0,18	0,3	0,3	0,3	0,09
- EPA, g	0,02	0,02	0,03	0,03	0,03	0,03	0,03	0,03	0,15
- DHA, g	0,01	0,01	0,02	0,02	0,02	0,02	0,02	0,02	0,15
- ω6/ω3-ratio	2,3:1	2,3:1	2,3:1	2,3:1	2:1	2:1	2:1	2:1	≤ 10
- Kolesterol, mg	≤ 1	≤ 1	≤ 5	≤ 3	≤ 5	≤ 2,5	≤ 2,5	≤ 2,5	≤ 10
Kostfibre, g	0	1,5	0	1,5	2	2	2	2	0,64
Salt (Na x 2,5), g	0,19	0,33	0,25	0,25	0,38	0,38	0,38	0,38	0,44
Vitaminer m.m.									
Vit. A, µg RE	92	92	92	92	138	138	138	138	180
Betakaroten, µg	22	22	22	22	33	33	33	33	50
Vit. D ₃ , µg	1,3	1,3	1,3	1,3	2	2	2	2	2
Vit. E, mg TE	1,3	1,3	3	3	2	2	2	2	3
Vit. K ₁ , µg	6,7	6,7	6,7	6,7	10	10	10	10	9
Vit. B ₁ , mg	0,13	0,13	0,13	0,13	0,2	0,2	0,2	0,2	0,23
Vit. B ₂ , mg	0,17	0,17	0,17	0,17	0,26	0,26	0,26	0,26	0,24
Niacin, mg	1,6	1,6	1,6	1,6	2,4	1,3	1,3	1,3	2,4
Vit. B ₆ , mg	0,16	0,16	0,16	0,16	0,24	0,24	0,24	0,24	0,27
Vit. B ₁₂ , µg	0,27	0,27	0,27	0,27	0,4	0,4	0,4	0,4	0,5
Pantotensyre, mg	0,47	0,47	0,47	0,47	0,7	0,7	0,7	0,7	0,9

SONDEERNÆRING TIL VOKSNE SAMT TIL BØRN

Næringsindhold pr. 100 ml	Sondeernæring til voksne						Sondeernæring til børn					
	Fresubin Soya HP Fibre	Fresubin HP Energy Fibre	Fresubin 2 kcal HP	Fresubin 2 kcal HP Fibre	Survivimed OPD	Survivimed OPD HN	Frebini Original Fibre	Frebini Original Fibre	Frebini Energy Fibre	Frebini Energy Fibre	Frebini Original Fibre	Frebini Energy Fibre
Energi, kcal	100	150	200	200	100	133	100	100	150	100	150	150
kJ	420	630	840	840	420	560	420	420	630	420	630	630
Protein, g	3,8	7,5	10	10	4,5	6,7	2,5	2,5	3,8	2,5	3,8	3,8
Kulhydrat, g	12,1	17	16,2	17,5	14,3	18,3	12,5	12,1	18,7	12,1	18,7	18,1
- sukkerarter, g	4,1*	1	1,11	2,54	1,1	1,33	0,9	0,9	2,5	0,9	2,5	2,5
- laktose, g	0,0	≤ 0,06	≤ 0,06	≤ 0,25	≤ 0,1	≤ 0,1*	≤ 0,03	≤ 0,03	≤ 0,05	≤ 0,03	≤ 0,05	≤ 0,05
Fedt, g	3,6	5,8	5,8	10	2,8	3,7	4,4	4,5	6,67	4,4	6,67	6,67
- MCT, g	0	3,3	3,3	2,6	1,44	1,92	0,89	0,89	1,34	0,89	1,34	1,34
- LCT, g	3,6	2,4	2,4	7,4	1,36	1,78	3,55	3,55	5,33	3,55	5,33	5,33
- SFA, g	0,3	3,7	3,7	3,15	1,59	2,1	1,2	1,2	1,8	1,2	1,8	1,8
- MUFA, g	2,3	0,5	0,5	5,23	0,61	0,78	2,10	2,10	3,18	2,10	3,18	3,18
- PUFA, g	1,0	1,5	1,5	1,62	0,60	0,82	1,16	1,16	1,72	1,16	1,72	1,72
- linolsyre, g	0,67	1,18	1,21	1,08	0,45	0,61	0,70	0,70	1,05	0,70	1,05	1,05
- α-linolsyre, g	0,26	0,24	0,13	0,39	0,08	0,10	0,30	0,30	0,45	0,30	0,45	0,45
- EPA, g	0,02	0,03	0,03	0,04	0,02	0,03	0,05	0,05	0,07	0,05	0,07	0,07
- DHA, g	0,01	0,02	0,02	0,03	0,02	0,03	0,04	0,04	0,05	0,04	0,05	0,05
- ω6/ω3-ratio	2,3:1	4:1	6:1	2,3:1	3,5:1	3,6:1	1,8:1	1,8:1	1,8:1	1,8:1	1,8:1	1,8:1
- Kolesterol, mg	≤ 7	≤ 3,3	≤ 7	6	0,5	1,2	≤ 4	≤ 4	≤ 6	≤ 4	≤ 6	≤ 6
Kostfibre, g	2	0	1,5	0	< 0,08	0,08	0	0,8	0	0,8	0	1,1
Salt (Na x 2,5), g	0,25	0,3	0,24	0,15	0,2	0,34	0,14	0,14	0,22	0,14	0,22	0,22
Vitaminer m.m.												
Vit. A, µg RE	92	92	92	185	92	138	61,7	61,7	93	61,7	93	93
Betakaroten, µg	22	22	22	45	22	33,3	16,7	16,7	25	16,7	25	25
Vit. D ₃ , µg	1,33	1,33	1,33	2	1	1,5	0,75	0,75	1,13	0,75	1,13	1,13
Vit. E, mg TE	1,33	1,33	1,33	2,67	1,3	2	2	2	3	2	3	3
Vit. K ₁ , µg	6,7	6,7	6,7	13,3	6,7	10	4	4	6	4	6	6
Vit. B ₁ , mg	0,13	0,13	0,13	0,27	0,13	0,2	0,2	0,2	0,3	0,2	0,3	0,3
Vit. B ₂ , mg	0,17	0,17	0,17	0,35	0,17	0,26	0,2	0,2	0,3	0,2	0,3	0,3
Niacin, mg	1,6	1,6	1,6	3,2	1	1,33	1,2	1,2	1,8	1,2	1,8	1,8
Vit. B ₆ , mg	0,16	0,16	0,16	0,32	0,16	0,24	0,11	0,11	0,17	0,11	0,17	0,17
Vit. B ₁₂ , µg	0,27	0,27	0,27	0,53	0,27	0,4	0,2	0,2	0,3	0,2	0,3	0,3
Pantotensyre, mg	0,47	0,47	0,47	0,93	0,47	0,7	0,4	0,4	0,6	0,4	0,6	0,6

Biotin, µg	5	5	5	10	10	5	7,5	5	5	7,5	7,5
Folinsyre, µg	27	27	27	53,3	53,3	27	40	22	22	33	33
Vit. C, mg	6,67	6,7	6,7	13,3	13,3	8	12	8	8	12	12
Kolin, mg	36,7	26,7	26,7	0	0	36,7	55	20	20	30	30
Myo-inositol, mg	0	0	0	0	0	0	0	15	15	22,5	22,5
Karnitin, mg	0	0	0	0	0	0	0	3	3	4,5	4,5
Taurin, mg	0	0	0	0	0	0	0	8	8	12	12
Elektrolytter & sporstoffer											
Natrium, mg	100	120	95	60	60	80	135	54	54	86	86
Kalium, mg	133	234	234	170	170	200	260	100	100	150	150
Klorid, mg	153	184	184	90	90	83	120	82	82	123	123
Calcium, mg	80	80	80	205	205	65	90	70	70	105	105
Fosfor, mg	47	63	63	120	120	48	72	61	61	92	92
Magnesium, mg	25	27	27	20	20	25	30	12,5	12,5	17,5	17,5
Jern, mg	1,3	1,33	1,33	2,7	2,67	1,3	2	1	1	1,5	1,5
Zink, mg	1,2	1,2	1,2	2,4	2,4	1,2	1,8	1	1	1,5	1,5
Kobber, µg	130	133	133	267	267	133	200	100	100	150	150
Mangan, mg	0,27	0,27	0,27	0,53	0,53	0,27	0,4	0,12	0,12	0,18	0,18
Jod, µg	13,3	13,3	13,3	26,7	26,7	13,3	20	10	10	15	15
Fluor, mg	0,13	0,13	0,13	0,27	0,27	0,13	0,2	0,08	0,08	0,12	0,12
Krom, µg	6,7	6,7	6,7	13,3	13,3	6,7	10	4	4	6	6
Molybdæn, µg	10	10	10	20	20	10	15	4	4	6	6
Selen, µg	6,7	6,7	6,7	13,3	13,3	6,7	10	3	3	4,5	4,5
Energifordeling											
Protein, E%	15	20	20	20	20	18	20	10	10	10,2	10,2
Kulhydrat, E%	49	45	43	35	33,5	57	55	50	48,5	49,8	48,3
Fedt, E%	32	35	35	45	45	25	25	40	40	40	40
Fibre, E%	4	0	2	0	1,5	0	0	0	1,5	0	1,5
Vand, ml	83	79	79	72	71	85	80	84	84	79	79
Osmolaritet, mosmol/l	410	300	360	395	395	300	370	220	220	345	345
Osmolalitet, mosmol/Kg H ₂ O	500	400	450	560	560	350	460	250	250	440	440

* Fruktose 3,9 g

- Ingen information

ENTERAL ERNÆRINGSPUMPE OG TILBEHØR

Amika® sortiment

Amika er Fresenius Kabis nyeste ernæringspumpe til enteral ernæring. Amika pumpen er brugervenlig, intuitiv og moderne.

Godkendelse

Pumpen er CE-mærket medicinteknisk udstyr godkendt af det tyske certificeringsselskab TÜV.

Rengøring

Det er vigtigt at rengøre ernæringspumpen for dels at sikre korrekt funktion af alarmer og dels at forhindre unødvendig slitage på motoren. Det anbefales at rengøre pumpen med en fugtig klud. Døren kan tages af og vaskes under rindende vand.

Det er let at komme til alle steder på pumpen, og rengøring under rindende vand er derfor unødvendig og må ikke finde sted.

Amika[®] enteral ernæringspumpe



Amika er en moderne enteral ernæringspumpe velegnet til anvendelse både på hospitalet og i hjemmet. Den kan anvendes såvel stationært som mobilt. Amika har et stort display, der med ikoner forklarer funktionerne. Pumpen er således meget brugervenlig.

Pumpen har en kraftig motor og kan derfor arbejde med hastigheder fra 1 ml/time og helt op til 600 ml/time. Den har mulighed for indstilling af ønsket volumen, men det kan også vælges fra.

Pumpen er meget støjsvag.

Lyset i displayet kan justeres til ønsket niveau.

Sikre alarmer ved okklusion, luft i ernæringssettet, fejltilkobling og driftsfejl.

Batteriet kan virke i 24 timer ved en driftshastighed på 125 ml/time, før det igen skal oplades. Pumpen alarmerer, 30 minutter inden batteriet er tømt. Opladningstiden er kun 5 timer.

Pumpen er meget driftssikker og kan repareres, hvis der skulle opstå skader på pumpen.

Der er dedikerede ernæringsæt til pumpen.

Ernæringssæt til Amika® enteral ernæringspumpe



Der findes flere forskellige ernæringssæt til Amika ernæringspumpe:

- Amika ernæringssæt til EasyBag - til brug sammen med ernæringsposer
- Amika ernæringssæt Varioline - til brug sammen med sonde-ernæringsposer, sutte- eller glasflasker
- Amika ernæringssæt EasyBag Mobil - til brug sammen med ernæringsposer, uden dråbekammer, bruges sammen med rygsæk

Amika ernærings sæt - ENFit

Produkt navn	Anvendelse	Varenr.
Amika ernærings sæt til EasyBag	Sammen med ernæringsposer	7751900
Amika ernærings sæt Varioline	Sammen med ernæringsposer, sutte- eller glasflaske	7751904
Amika Mobil til EasyBag	Sammen med ernæringsposer, uden dråbekammer, bruges sammen med rygsæk	7751905

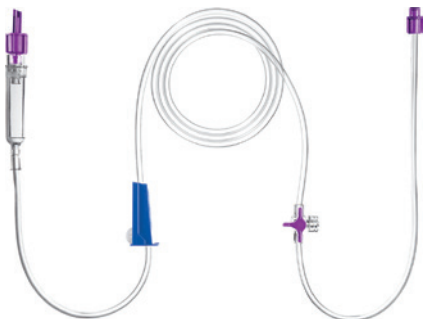
Materiale

PVC med TEHTM* som blødgører. Ftalat-fri i henhold til EU-forordningen 1907/2006 (REACH) og indeholder mindre end 0,1% vægt/vægt ftalater.

Uden latex. Sættene er gennemsigtige, hvilket gør det nemt at inspicere indholdet.

* TEHTM= Tri-2-ethylhexyl-trimellitat

Ernæringsæt til gravitation (uden pumpe)



Der findes to forskellige ernæringsæt til at administrere sondeernæringen vha. gravitation i stedet for pumpe:

- Ernæringsæt til EasyBag - til brug sammen med ernæringsposer
- Ernæringsæt Varioline - til brug sammen med ernæringsposer, sutte- eller glasflasker

Ernæringsæt - ENFit

Produkt navn	Anvendelse	Varenr.
Ernæringsæt til EasyBag	Sammen med ernæringsposer	7751936
Ernæringsæt Varioline	Sammen med ernæringsposer, sutte- eller glasflasker	7751937

Materiale

PVC med TEHTM* som blødgører. Ftalat-fri i henhold til EU-forordningen 1907/2006 (REACH) og indeholder mindre end 0,1% vægt/vægt ftalater.

Uden latex. Sættene er gennemsigtige, hvilket gør det nemt at inspicere indholdet.

* TEHTM= Tri-2-ethylhexyl-trimellitat

HydroBag



Tom pose uden ernærings sæt. Beregnet til tilkobling til ernærings sæt med eller uden pumpe. Anvendes til administration af ekstra væske.

Materiale

PVC med TEHTM* som blødgører. Ftalat-fri i henhold til EU-forordningen 1907/2006 (REACH) og indeholder mindre end 0,1% vægt/vægt ftalater.

Uden latex. Sættene er gennemsigtige, hvilket gør det nemt at inspicere indholdet.

Kan anvendes i 4 dage med vand eller i 24 timer med andre væsker.

* TEHTM = Tri-2-ethylhexyl-trimellitat

Varenr. 7751102

Freka[®] universal tragtadapter



Anvendelse

- Kobling af sprøjter med kateterspids til sonder med ENFit
- Til dekomprimering fra dekomprimeringsposer

Varenr. 7755696

Freka[®] Connect sprøjter



Freka Connect er sprøjter med ENFit.

Det betyder, at de kan anvendes til indgift af sondeernæring, væske eller medicin i sonderne til mave-tarmkanalen.

Freka Connect sprøjter findes i 7 størrelser.

Nye Freka Connect ENFit sprøjter		Freka Connect Low Dose Tip
Produkt	Varenr.	Varenr.
Freka Connect, ENFit/ProNeo, 1 ml	9000788	9000788LDT
Freka Connect, ENFit/ProNeo, 2,5 ml	9000782	9000782LDT
Freka Connect, ENFit/ProNeo, 5 ml	9000783	9000783LDT
Freka Connect, ENFit/ProNeo, 10 ml	9000784	
Freka Connect, ENFit/ProNeo, 20 ml	9000785	
Freka Connect, ENFit/ProNeo, 60 ml	9000786	
Freka Connect, ENFit/ProNeo, 100 ml	9000787	

For yderligere information henviser vi til www.fresenius-kabi.dk, som opdateres regelmæssigt.

Freka[®] EasyBag Bolusadapter

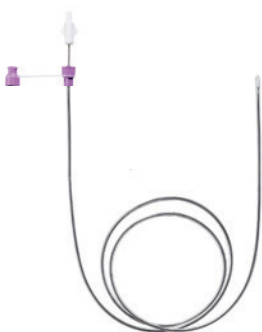


Mellemstykke med spike til perforering af EasyBag-posen. Med ENFit-åbning til udtræk af sondeernæring med Freka Connect sprøjte.

Anvendes ved bolusindgift af sondeernæring med Freka Connect sprøjte med ENFit (se side 54).

Varenr. 7755694

Transnasale sonder



Freka® sonden med ENFit er en ernæringssonde i blød og vævsvenlig polyuretan velegnet til korttidsernæring.

Freka sonden har en hul og spiralformet mandrin, der letter anlæggelsen og muliggør aspiration gennem mandrinen for kontrol af placering vha. pH-kontrol. Der er længdemarkering for hver 10 cm.

Sonden er røntgentæt. Den relativt store indre diameter forebygger tilstopning af sonden. Den distale ende har to åbninger for lettere gennemløb.

Freka sonden findes i CH/FR 8, 10, 12 og 15 i forskellige længder. Også til duodenal og jejunal placering.

Freka Trelumina er en speciel nasojejunal ernæringssonde, til ernæring i jejunum samtidig med drænage fra ventriklen.

Perkutane sonder



En PEG sonde (Perkutan Endoskopisk Gastrostomi) er en sonde anlagt direkte ind i mavesækken igennem huden på maven.

Ernæring via en perkutan sonde/gastrostomisonde er indikeret til følgende patienter:

1. Med behov for enteral ernæring over lang tid og/eller
2. Hvor ernæring via en transnasalsonde ikke er mulig eller ønsket ved fx:
 - Hoved-hals cancer
 - Kakeksi grundet tumorer eller senilitet
 - Inoperabel tumor obstruktion i den øvre del af mave-tarmkanalen
 - Neurologiske problemer
 - Psykologiske problemer
 - Store operationer i mundhulen

Freka[®] PEG med ENFit findes i tre størrelser CH/FR 9 (gul), 15 (blå) og 20 (lilla). Den er røntgentæt i fuld længde og i indre fikseringsplade. Den justerbare ydre fikseringsplade sikrer optimal individuel placering.

Freka PEG skal fjernes endoskopisk og kan udskiftes med ballonsonden Freka Gastrotube CH/FR 15 eller knapsonden Freka Button CH/FR 15 i 9 forskellige længder (se side 59).

Freka intestinalkateter er en sonde, der kan føres igennem Freka PEG CH15 eller CH20 til ernæring i jejunum samtidig med drænage fra ventriklen.

Freka[®] Belly Button - en moderne knapsonde



Freka Belly Button er en moderne knapsonde, der har en smal profil og dermed er mere diskret.

Den er fremstillet af medicinsk silikone, er sikker at placere og nem at udskifte.

Freka Belly Button findes i 6 forskellige størrelser (CH/FR) og 9 forskellige længder.

Til knapsonden findes også to former for forlængersæt, der kan sættes på sonden ved administration af sondeernæring. Det ene er vinklet 90°, og det andet er lige/ikke vinklet.

For varenumre samt yderligere information om størrelser, længder og forlængersæt henvises til vores hjemmeside, www.fresenius-kabi.dk.

Bordstativ



Bordstativ

Til ophængning af sondeernæring, Amika® pumpen samt væske.

Bordstativ

Kan justeres i højden. Har to ophængningskroge. Bordstativet har et moderne design i børstet stål.

Varenr. 7751082

Amika[®] rygsække



Der findes to rygsække, der er designet til at passe til Amika pumpen - en stor og en lille. Den store kan bruges sammen med poser op til 1.500 ml med pumpe, mens den lille har plads til 500 ml poser med pumpe.

Rygsækkene er i et materiale, der er let at gøre rent og har et plastvindue, således at pumpen nemt kan ses og håndteres uden at åbne rygsækken.

Der skal bruges ernæringsset egnede til brug i rygsæk - Amika Mobil til EasyBag (se side 49).

Varenr.

Amika Backpack large 7752323

Amika Backpack small 7752343

ProNeo



Designet til at fremme sikkerheden på neonatal- og børneafdelinger.

ProNeo-produkterne er designet til at forebygge, at ernæringspræparater til enteral brug fejladministreres, fx intravenøst. Derfor har Fresenius Kabi, i samarbejde med andre producenter, udviklet en ny ISO-standard (80369-3) kaldet ENFit™.

Sortimentet består bl.a. af nasogastriske sonder, forlængersæt, sutteflaskeadapter, medicinadapter, opsamlingskanyle og pumpe.

Kontakt Fresenius Kabi

Telefon: 3318 1600

Kundeservice: 3318 1616

Fax: 3318 1614

Hjemmeside: www.fresenius-kabi.dk

Fresubin ernæringsprodukter kan købes på apoteket og hos distributører.

EN_0228/September2020



**FRESENIUS
KABI**

caring for life

Fresenius Kabi
Islands Brygge 57
2300 København S
Telefon 3318 1600
www.fresenius-kabi.dk